

INWESTOR:

**Bouygues
Immobilier** 
Polska

ADRES SIEDZIBY:

al. Armii Ludowej 14
00-638 WARSZAWA
tel: +48 22 888 60 00

BIURO WROCŁAW:

ul. Wybrzeże Stanisława Wyspiańskiego 11
50-370 WROCŁAW
tel: +48 71 728 39 50

PERSPECTIVE

Wille Miejskie

ZESPÓŁ BUDYNKÓW MIESZKALNYCH
WIELORODZINNYCH
Z CZTEREMA GARAŻAMI PODZIEMNYMI

UL. KWIDZYŃSKA 23 - WROCŁAW

OZNACZENIE MIESZKANIA

LA0204

BUDYNEK:
KONDYGNACJA:
NR MIESZKANIA

L
3 (PIĘTRO II)
04

1 Przedpokój	8.77 m ²
2 Pokój dzienny z aneksem kuch.	21.49 m ²
3 Pokój	11.94 m ²
4 Pokój	8.81 m ²
5 Sypialnia	12.58 m ²
6 Łazienka	4.96 m ²
7 Toaleta	1.82 m ²
POWIERZCHNIA UŻYTKOWA:	70.36 m²

BALKON

9.54 m²

WYSOKOŚĆ POMIESZCZEŃ ok. 2.7m

RZUT KONDYGNACJI Z OZNACZONYM MIESZKANIEM:



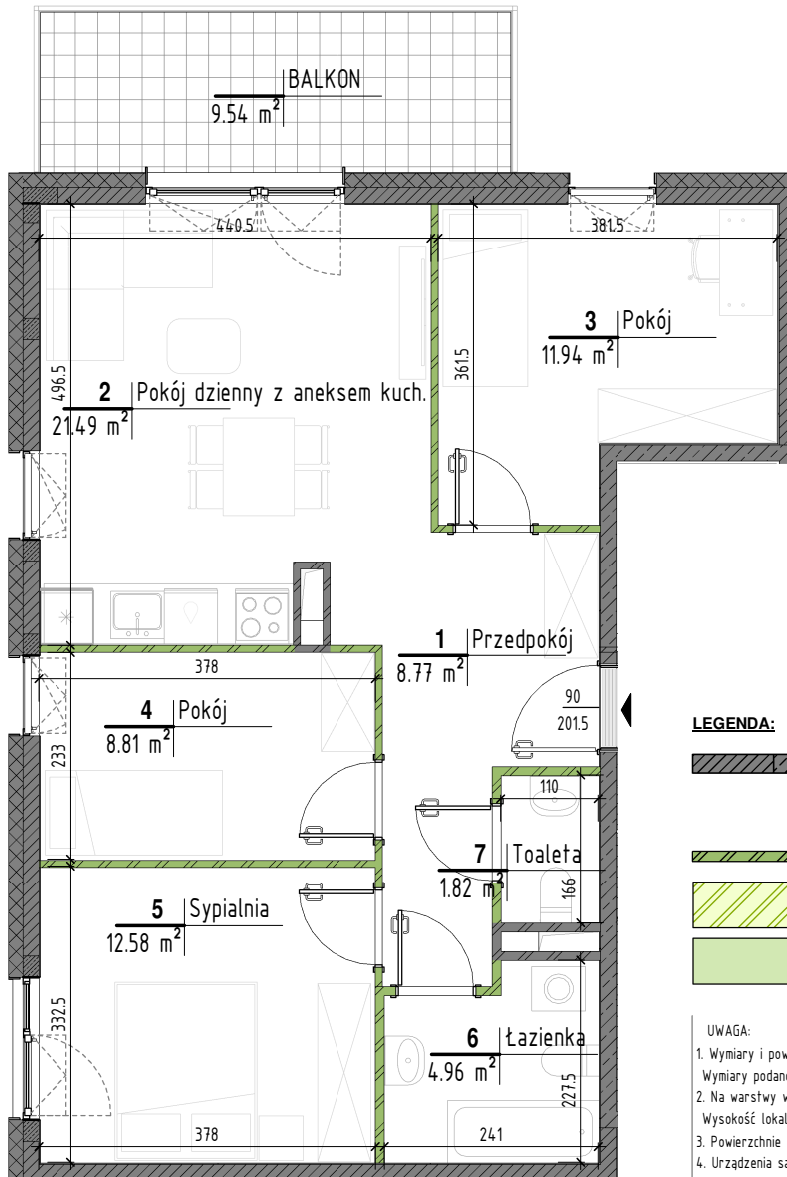
JEDNOSTKA PROJEKTOWA:

sp. z o.o.
**GROUP
-ARCH**

Group-Arch Sp. z o.o.
al. Kaszubska 14a
53-125 Wrocław
tel. + 48 71 796 42 43
wroclaw@group-arch.com
www.group-arch.com

DATA:

LUTY 2020



LEGENDA:



Ściany murowane/żelbetowe
oraz ściany wydzielające szachty
bez możliwości modyfikacji



Ściany działowe z możliwością modyfikacji



Ogródek na płycie garażu



Ogródek na gruncie rodzimym

UWAGA:

- Wymiary i powierzchnie lokali w dalszym etapie projektowania mogą ulec nieznacznym zmianom. Wymiary podano w świetle wykończonych ścian.
- Na warstwy wykończeniowe podłóg przyjęto 2,0cm. Wysokość lokalu podano z uwzględnieniem 1,0cm tynku oraz 2,0cm warstwy wykończeniowej podłogi.
- Powierzchnie liczone wg PN-ISO 9836:1997.
- Urządzenia sanitarne i kuchenne, drzwi wewnętrzne, meble, wykończenie podłóg nie stanowią wyposażenia lokalu, a ich rozmieszczenie jest przykładowe.
- W kuchniach, łazienkach, wc instalacje sanitarne prowadzone są naścienne. Nie dopuszcza się wkuwania podejść instalacyjnych w ściany. Lokalizacja podejść instalacji sanitarnych do poszczególnych urządzeń zostanie pokazana na kartach szczegółowych.
- Lokale wyposażone w wentylację nawiewno-wyiewną wspomaganą mechanicznie. Nawiew świeżego powietrza będzie realizowany przez nawiewniki okienne lub/i ściennie.
- Odwodnienie tarasów, balkonów, loggi i ogródków oraz lokalizacja rur spustowych zostanie pokazana na kartach szczegółowych, które będą podstawą do zgłoszenia ewentualnych prac dodatkowych lub zamiennych zgodnie z umową.
- Wymiary drzwi w świetle przejścia.
- Nie dopuszcza się jakichkolwiek ingerencji w konstrukcję, elewację budynku oraz ściany międzylokalowe.
- W ogródkach mogą znajdować się rewizje do urządzeń sanitarnych i elektrycznych obsługujące części wspólne. Możliwy franzyt ww. instalacji pod poziomem terenu.

0m 1m 2m 3m 4m 5m

1:85