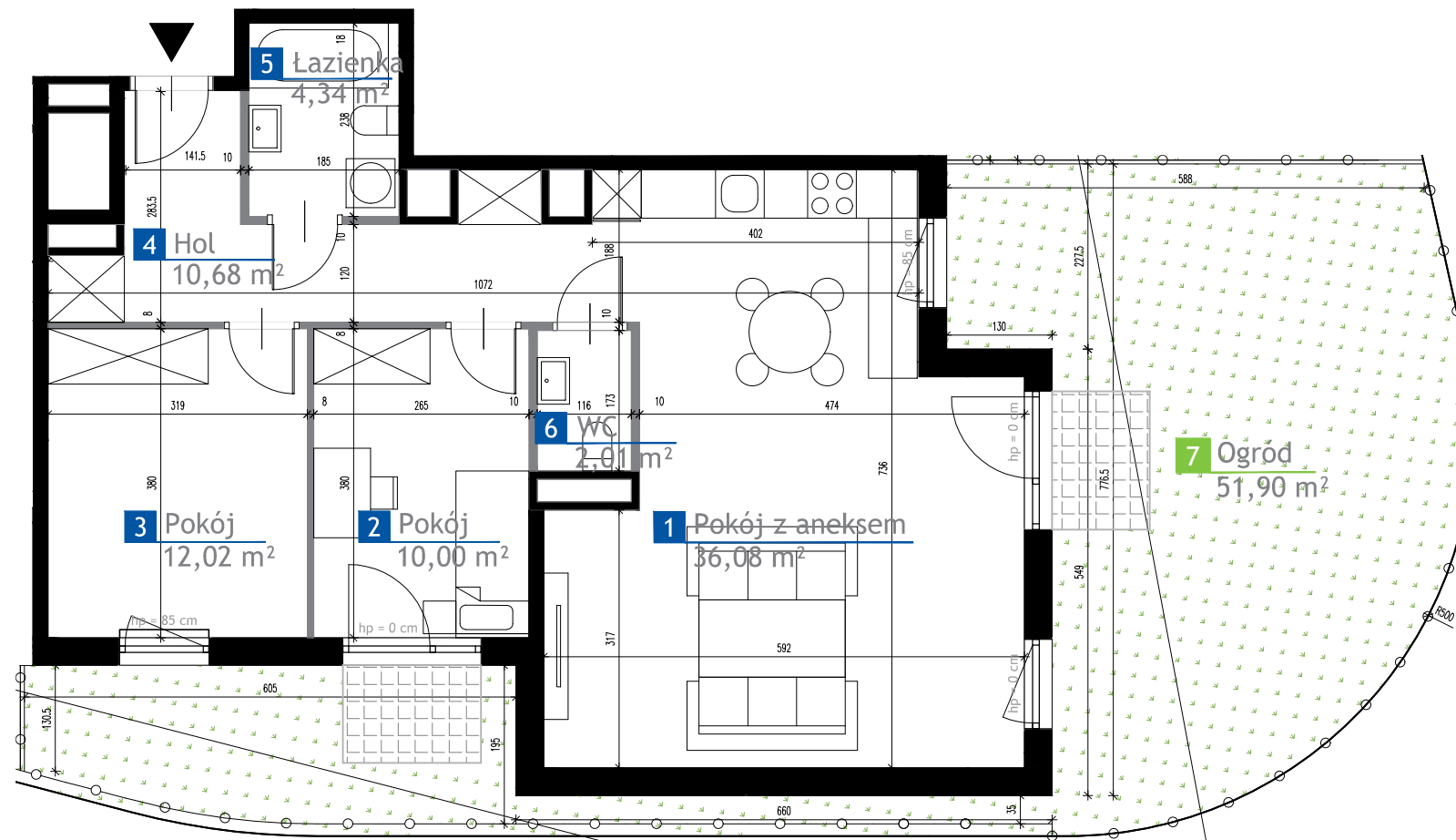
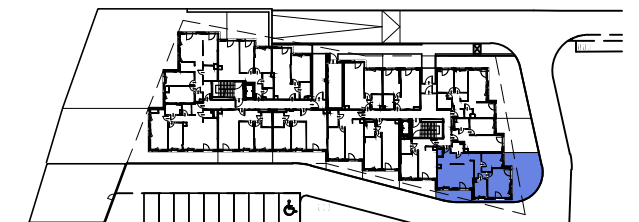


**BUDYNEK MIESZKALNY WIELORODZINNY**

Warszawa, Bemowo, ul. Wieśniacza



**NUMER LOKALU**

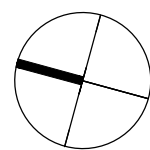
**AA0007**

Typ Lokalu	3-pokojowe
Budynek	A
Klatka	A
Piętro	Parter
Wysokość pom.	ok. 2,68cm

1 Pokój z an. kuchennym	36,08 m <sup>2</sup>
2 Pokój	10,00 m <sup>2</sup>
3 Pokój	12,02 m <sup>2</sup>
4 Hol	10,68 m <sup>2</sup>
5 Łazienka	4,34 m <sup>2</sup>
6 WC	2,01 m <sup>2</sup>

**Powierzchnia użytkowa** 75,11 m<sup>2</sup>

**7 Ogród** 51,90 m<sup>2</sup>



**LEGENDA**

	Okno otwieralno-uchylne		Ogród
	Okno balkonowe z częścią otwieralno-uchylną, druga część stała		Ogrodzenie Ogródka
	Ściany bez możliwości modyfikacji		
	Ściany z możliwością modyfikacji		

**UWAGI**

1. Przedstawione urządzenia sanitarne i kuchenne, drzwi wewnątrzlokalowe, materiały wykończeniowe podłóg, okładziny ściienne, stopnie na tarasach oraz elementy aranżacji nie stanowią wyposażenia lokali mieszkalnych, a ich rozmieszczenie jest przykładowe.
2. Powierzchnia użytkowa pomieszczeń obliczona jest wg normy PN-ISO 9836: 1997. Powierzchnia użytkowa jest obliczana dla wymiarów budynku w stanie wykończonym na poziomie podłogi nie licząc listew podłogowych, progów itp. Powierzchnie pomieszczeń mogą ulec nieznacznej zmianie.
3. Wymiary na rzucie mieszkania podano w świetle konstrukcji (bez wykończeń). Na warstwy wykończeniowe przewidziano do 3 cm.
4. Ostateczne wymiary powierzchni zostaną podane w dokumentacji powykonawczej. Pomiarów pod zakup mebli, urządzeń i wyposażenia należy dokonać z natury, po zakończeniu realizacji.
5. Wysokość lokalu podano z uwzględnieniem warstw wykończeniowych posadzki /2cm/ oraz grubości tynku na suficie.
6. Nawiew powietrza będzie odbywać się przez nawietrzaki ściienne lub okienne.
7. Niedopuszczalna jest ingerencja w elementy nośne budynku, elewację budynku oraz ściany międzylokalowe.