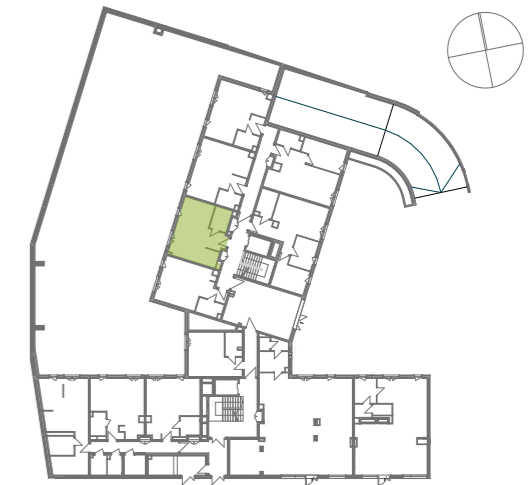


BUDYNEK MIESZKALNY WIELORODZINNY Z USŁUGAMI W PARTERZE

Poznań, ul. Spychalskiego



ul. Spychalskiego

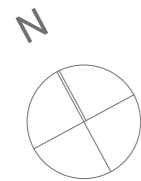
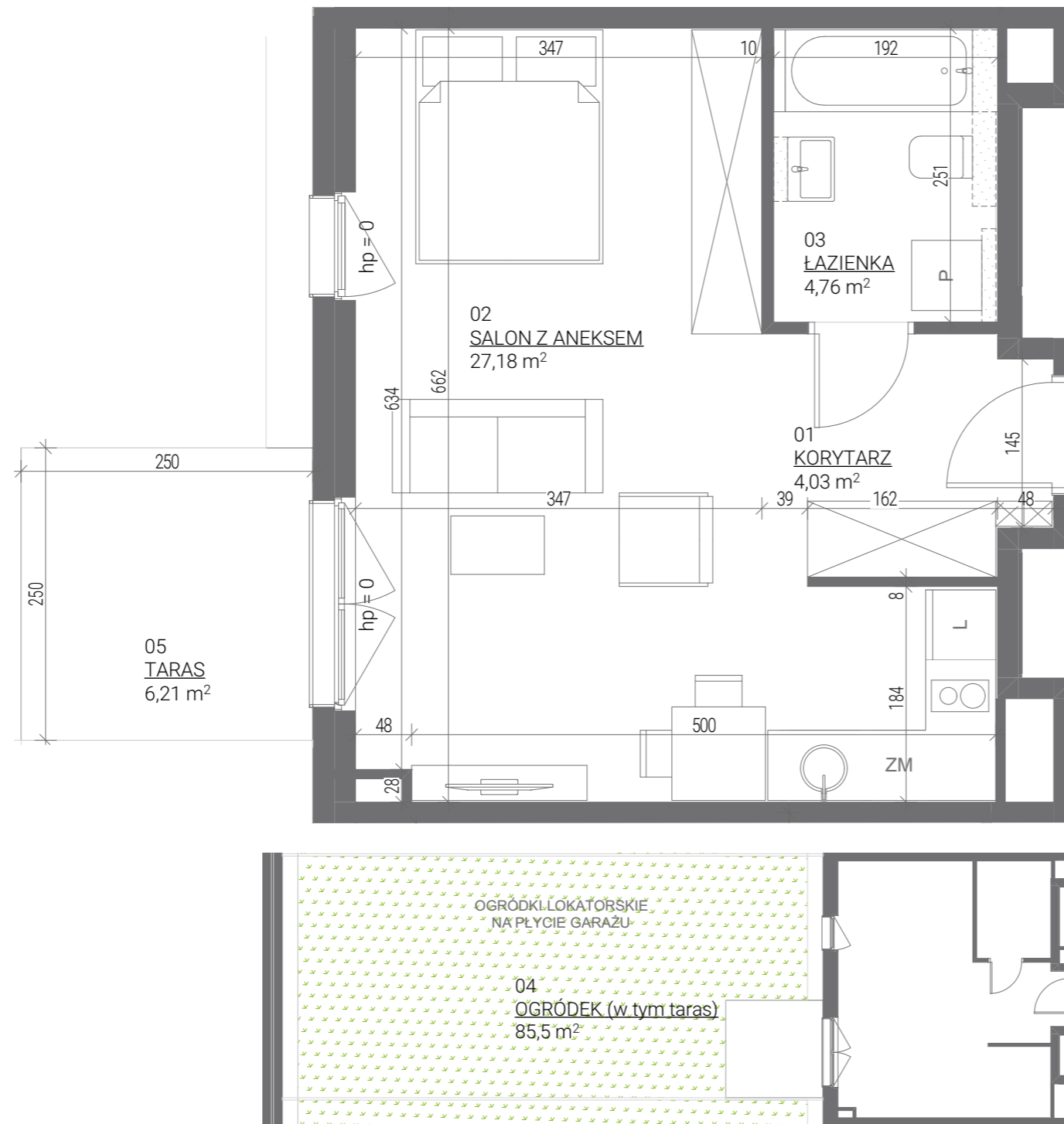
MIESZKANIE NR AA0002

TYP LOKALU	1 - POKOJOWE
KLATKA	A
KONDYGNACJA	01 (PARTER)
MIESZKANIE	2

WYSOKOŚĆ POMIESZCZEŃ ok. 2,6 m

01 KORYTARZ	4,03 m ²
02 SALON Z ANEKSEM	27,18 m ²
03 ŁAZIENKA	4,76 m ²
POWIERZCHNIA UŻYTKOWA	35,97 m²

04 OGRÓDEK (w tym taras)	85,53 m ²
05 TARAS	6,21 m ²



LEGENDA:

- Ściany bez możliwości modyfikacji
- Ściany działowe z możliwością modyfikacji
- Przedścianki instalacyjne g-k poza zakresem stanu deweloperskiego
- Zieleni niska
- Zieleni średniowysoka

UWAGI:

1. Przedstawione urządzenia sanitarne i kuchenne, drzwi wewnątrzlokalowe, materiały wykończeniowe podłóg, okładziny ścienne, stopnie na tarasach oraz elementy aranżacji nie stanowią wyposażenia lokali mieszkalnych, a ich rozmieszczenie jest przykładowe.
2. Powierzchnia użytkowa pomieszczeń obliczona jest wg normy PN-ISO 9836: (2015). Powierzchnia użytkowa jest obliczana dla wymiarów budynku w stanie wykończonym na poziomie podłogi nie licząc listew przypodłogowych, progów itp. Powierzchnie pomieszczeń mogą ulec nieznacznej zmianie.

3. Wymiary na rzucie mieszkania podano w świetle konstrukcji (bez wykończeń). Realne wielkości pomierzone mogą się nieznacznie różnić od projektowanych, w zakresie zgodnym z warunkami odbioru robót budowlanych.
4. Wysokość lokalu podano z uwzględnieniem warstw wykończeniowych posadzki /2cm/ oraz grubości tynku na suficie.
5. Nawiew powietrza będzie odbywać się przez nawietrzaki ścienne lub okienne.
6. Niedopuszczalna jest ingerencja w elementy nośne budynku, elewację budynku oraz ściany międzylokalowe.