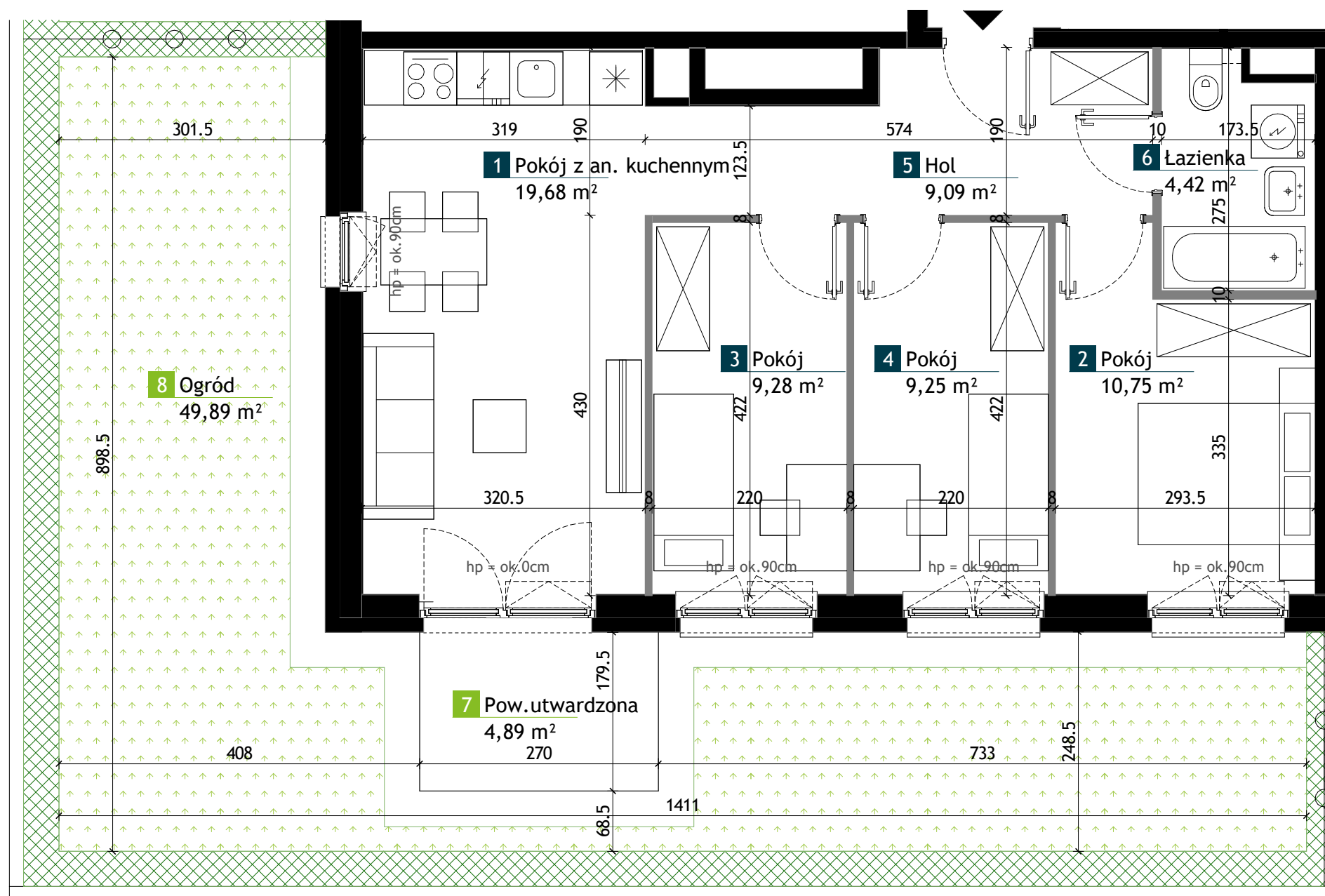
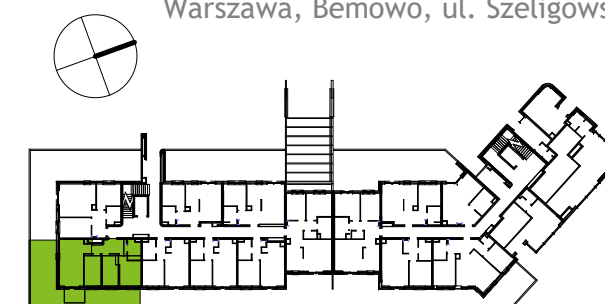


BUDYNEK MIESZKALNY WIELORODZINNY

Warszawa, Bemowo, ul. Szeligowska



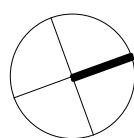
NUMER LOKALU AB0007

| | |
|---------------|------------|
| Typ Lokalu | 4-pokojowe |
| Budynek | A |
| Klatka | B |
| Piętro | 00 |
| Wysokość pom. | ok. 2,69 m |

| | |
|--------------------------------|----------------------|
| 1 Pokój z an. kuchennym | 19,68 m ² |
| 2 Pokój | 10,75 m ² |
| 3 Pokój | 9,28 m ² |
| 4 Pokój | 9,25 m ² |
| 5 Hol | 9,09 m ² |
| 6 Łazienka | 4,42 m ² |

Powierzchnia użytkowa: 62.47 m²

| | |
|-------------------------|----------------------|
| 7 Pow.utwardzona | 4,89 m ² |
| 8 Ogród | 49,89 m ² |



LEGENDA

| | | | |
|--|----------------------------------------------------------------|--|--------------------------------------|
| | Okno otwieralno-uchylne | | Ogród |
| | Okno balkonowe z częścią otwieralno-uchylną, druga część stała | | Żywopłot z murkiem betonowym |
| | Ściany bez możliwości modyfikacji | | Żywopłot z ogrodzeniem systemowym |
| | Ściany z możliwością modyfikacji | | Balustrada pełna do wys. 90cm + ażur |
| | Przegroda balkonowa | | Balustrada pełna do wys. 55cm + ażur |
| | Przedścianka z G-K poza zakresem stanu deweloperskiego | | Balustrada ażurowa |
| | | | Opaska zwirowa |

UWAGI

- Przedstawione urządzenia sanitarne i kuchenne, drzwi wewnątrzlokalowe, materiały wykończeniowe podłóg, okładziny ściienne, stopnie na tarasach oraz elementy aranżacji nie stanowią wyposażenia lokali mieszkalnych, a ich rozmieszczenie jest przykładowe.
- Powierzchnia użytkowa pomieszczeń obliczona jest wg normy PN-ISO 9836: 2015. Powierzchnia użytkowa jest obliczana dla wymiarów budynku w stanie wykończonym na poziomie podłogi nie licząc listew podłogowych, progów itp. Powierzchnie pomieszczeń mogą ulec nieznacznej zmianie.
- Wymiary na rzucie mieszkania podano w świetle ścian przygotowanych do wykończenia. Realne wielkości pomierzone mogą się nieznacznie różnić od projektowanych, w zakresie zgodnie z warunkami odbioru robót budowlanych.
- Wysokość lokalu podano z uwzględnieniem warstw wykończeniowych posadzki /2cm/ oraz grubości tynku na suficie.
- Nawiew powietrza będzie odbywać się przez nawietrzaki ściienne lub okienne.
- Niedopuszczalna jest ingerencja w elementy nośne budynku, elewację budynku oraz ściany międzylokalowe.