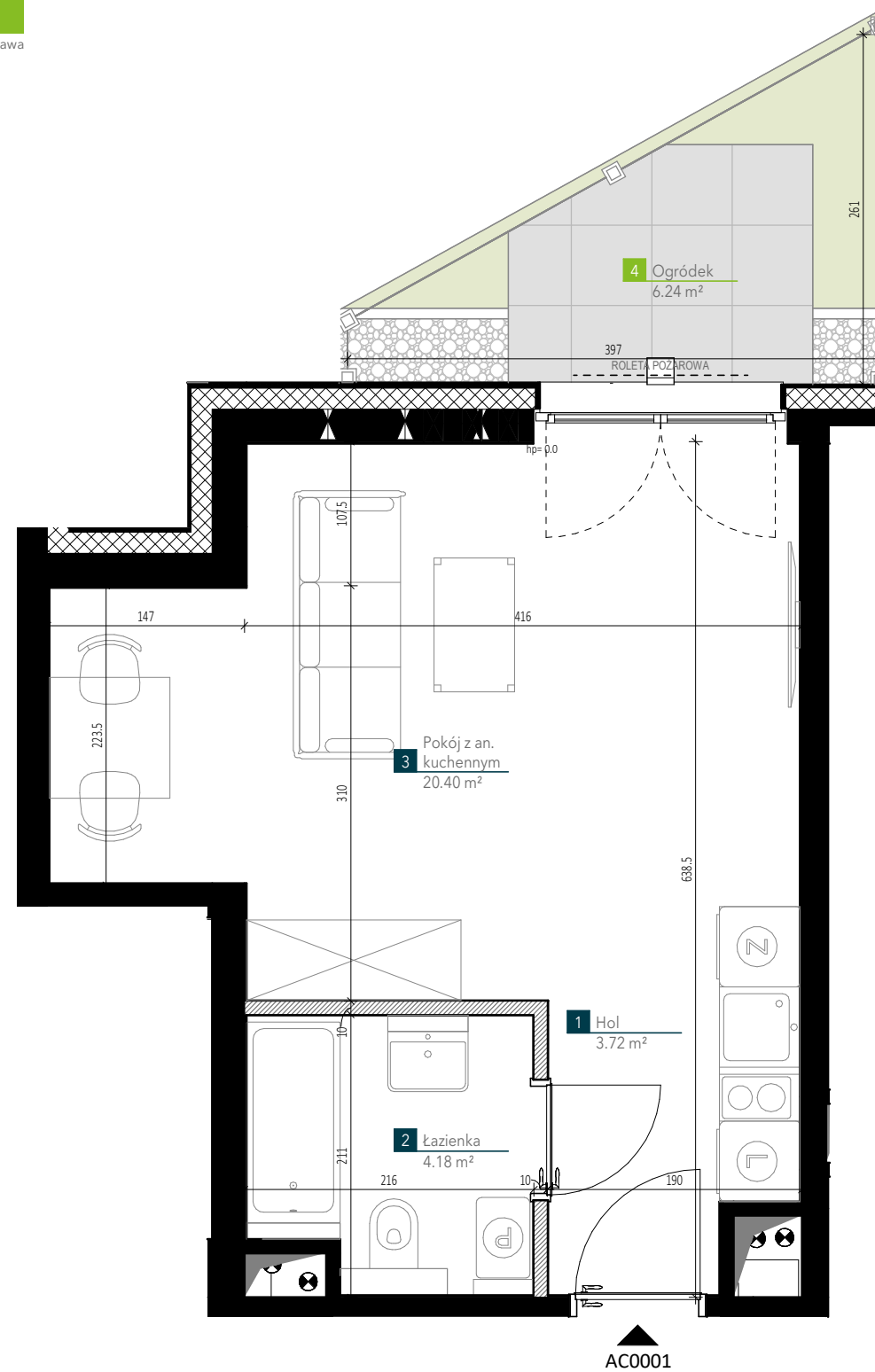
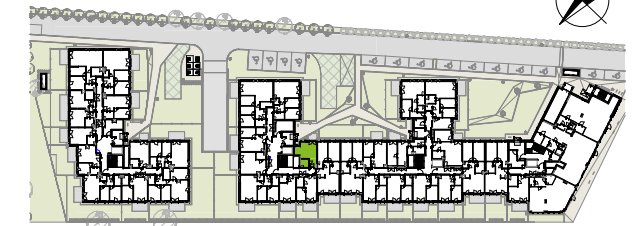


**BUDYNEK MIESZKALNY WIELORODZINNY**

Poznań, ul. Milczańska



**NUMER LOKALU:** AC0001

Typ lokalu: 1-pokój  
Klatka: C  
Piętro: Parter  
Wysokość pomieszczeń: ok. 2.70m

1	Hol	3.72 m <sup>2</sup>
2	Łazienka	4.18 m <sup>2</sup>
3	Pokój z an. kuchennym	20.40 m <sup>2</sup>

Powierzchnia użytkowa: 28.30 m<sup>2</sup>

4	Ogródek	6.24 m <sup>2</sup>
---	---------	---------------------



**LEGENDA:**

	Ściany bez możliwości modyfikacji		Okna z górną kwaterą rozwierno-uchylną, dół fix h=1.1m		Donica na krzewy
	Ściany z możliwością modyfikacji		Okno balkonowe/tarasowe rozwierno-uchylne		
	Ocieplenie		Okno rozwierno-uchylne (pełna wysokość)		
	Ogród		Ogrodzenie ogródka (plot panelowy 1.1m)		
	Taras utwardzony (płyty betonowe)				
	Opaska żwirowa				

- ROLETY ZEWNĘTRZNE W GRUBOŚCI ŚCIANY NA PARTERZE
- ROLETY POŻAROWE MONTOWANE NATYKOWO NA PARTERZE

**UWAGI:**

1. Wymiary i powierzchnie lokali w dalszym etapie projektowania mogą ulec nieznacznym zmianom. Wymiary podano w świetle konstrukcji.
2. Na warstwy wykończenia podłóg przyjęto 2,5 cm. Wysokość lokalu podano z uwzględnieniem 1,5cm tynku oraz 2,5cm warstwy wykończeniowej podłogi.
3. Powierzchnie liczone wg.PN-ISO9836:1997.
4. Urządzenia sanitarne i kuchenne, drzwi wewnątrzlokalowe, meble, wykończenie podłóg nie stanowią wyposażenia lokalu, a ich rozmieszczenie jest przykładowe.
5. W kuchniach, łazienkach, wc instalacje sanitarne prowadzone są naścienne. Nie dopuszcza się wkuwania podejść instalacyjnych w ściany. Lokalizacja podejść instalacyjnych do poszczególnych urządzeń zostanie pokazana na kartach szczegółowych.
6. Lokale wyposażone w wentylację nawiewno-wyiewną wspomaganą mechanicznie. Nawiew świeżego powietrza będzie realizowany przez nawiewniki okienne lub/i ściennie.
7. Odwodnienie tarasów, balkonów, loggi i ogródków oraz lokalizacja rur spustowych zostanie pokazana na kartach szczegółowych, które będą podstawą do zgłoszenia ewentualnych prac dodatkowych lub zamiennych zgodnie z umową.
8. Wymiary okien zostaną pokazane na kartach szczegółowych.
9. Nie dopuszcza się jakichkolwiek ingerencji w konstrukcję, elewację budynku oraz ściany międzylokalowe.



AC0001 / STYCZEŃ 2022