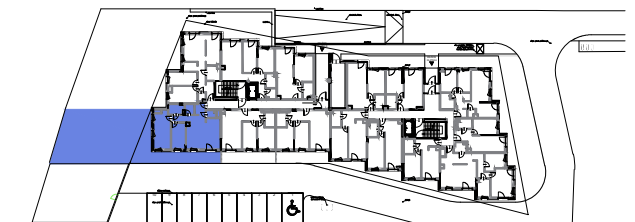


**BUDYNEK MIESZKALNY WIELORODZINNY**

Warszawa, Bemowo, ul. Wieśniacza



**NUMER LOKALU**

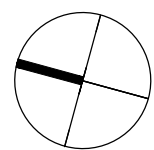
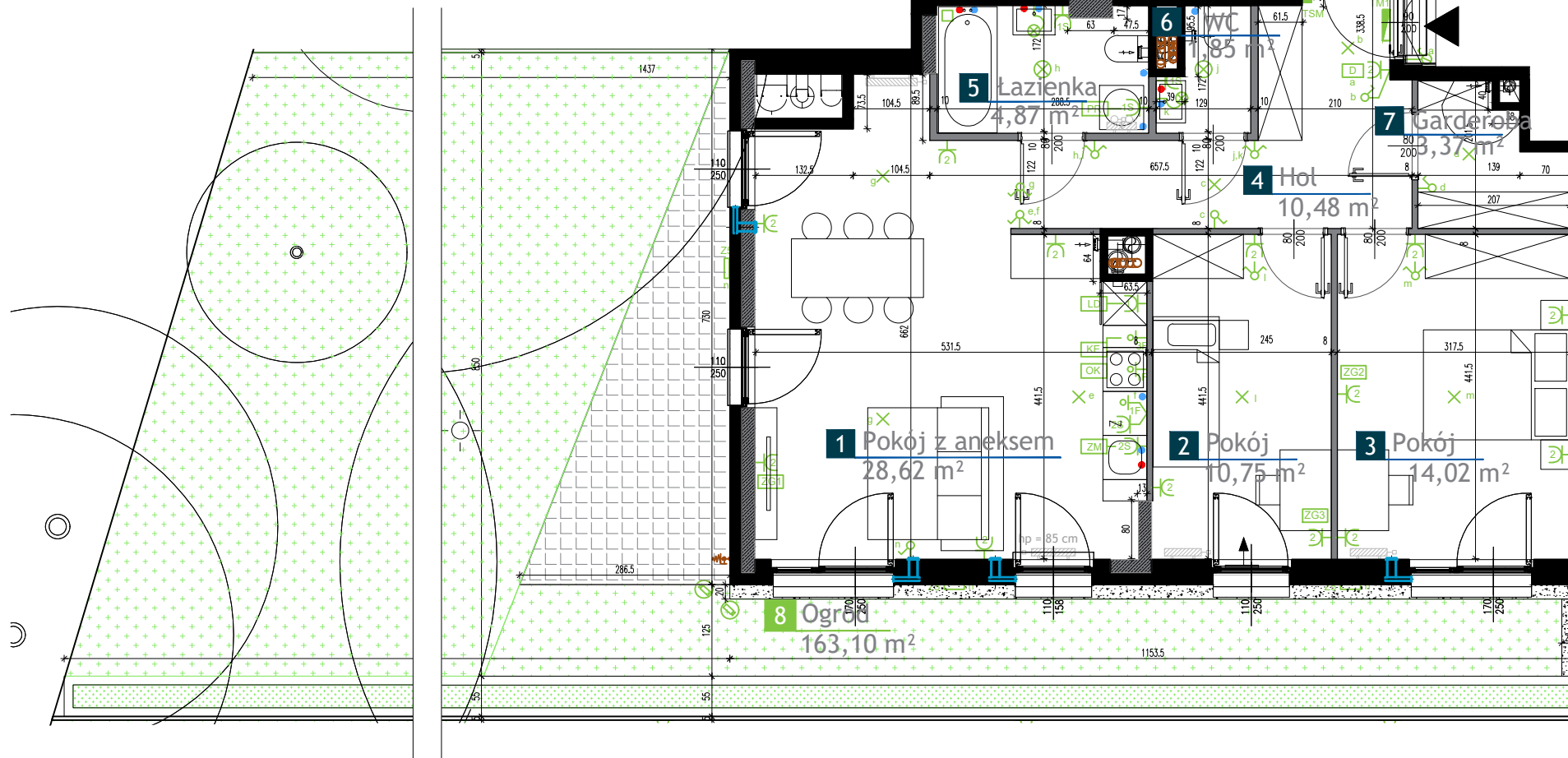
**AB0005**

Typ Lokalu	3-pokojowe
Budynek	A
Klatka	B
Piętro	Parter
Wysokość pom.	ok. 2,68cm

<b>1</b> Pokój z an. kuchennym	28,62 m <sup>2</sup>
<b>2</b> Pokój	10,75 m <sup>2</sup>
<b>3</b> Pokój	14,02 m <sup>2</sup>
<b>4</b> Hol	10,48 m <sup>2</sup>
<b>5</b> Łazienka	4,87 m <sup>2</sup>
<b>6</b> WC	1,85 m <sup>2</sup>
<b>7</b> Garderoba	3,37 m <sup>2</sup>

**Powierzchnia użytkowa** 73,96 m<sup>2</sup>

**8** Ogród 163,10 m<sup>2</sup>



**LEGENDA**

- dodatkowa szyna wyrównawcza potencjału zainstalowana w puszcze IP44 osadzona w ścianie na wysokości 0,2 m nad posadzką
- łącznik podtynkowy klawiszowy pojedynczy, 10A, 230V h=1,2m
- łącznik podtynkowy dzwoniowy, 10A, 230V, IP44 h=1,4m
- łącznik podtynkowy klawiszowy podwójny, 10A, 230V h=1,2m
- wypust oświetleniowy P+N-PE, sufitowy
- wypust pod oprawę oświetleniową nastropową lub ścienną, IP54
- wypust oświetleniowy pod kinkiet P+N-PE IP44, nasienny, h=2,3m
- gniazdko prądowe pojedyncze, podtynkowe, 1\*P+N-PE/16A/230V h=0,6m
- gniazdko prądowe podwójne, podtynkowe, 2\*(P+N-PE/16A/230V) h=0,6m
- gniazdko prądowe pojedyncze, podtynkowe, IP 44 h=0,6m
- gniazdko prądowe podwójne, podtynkowe, IP 44 h=0,3m
- zewnętrzna oprawa oświetleniowa h=2,32m
- wypust TF (L+N-PE) h=2,3m
- wypust 3F (3L+N-PE) h=0,6m
- zestaw gniazd teletechnicznych (gniazda antenowe, 1\*RJ45) h=0,3m
- puszka z pilotem dla dodatkowej instalacji klienta
- zestaw gniazd teletechnicznych (gniazda antenowe) h=0,3m
- puszka z pilotem dla dodatkowej instalacji klienta
- puszka z pilotem dla dodatkowej instalacji klienta h=0,3m
- pralka h=0,9m
- lodówka h=0,6m
- szafka elektryczna h=0,6m
- zmywarka h=0,6m
- lodówka h=2,3m
- domofon h=1,5m
- tablica mieszkaniowa
- telekomunikacyjna szafka mieszkaniowa
- podejście wody ciepłej
- podejście wody zimnej
- złączka do podlewania ogrodu
- nawietrzak okienny
- nawietrzak ścienny
- pion wentylacji bytowej - kratka 10cm od sufitu
- pion wentylacji dla okapu
- pion kanalizacyjny
- grzejnik C.O.
- grzejnik C.O. drabinkowy

- WYSOKOŚĆ PODEJŚĆ WODNYCH OD SZCZYTY:**
- PRALKA h=ok. 77cm
  - WC h=ok. 72cm
  - UMYWALKA h=ok. 62cm
  - WANNĄ h=ok. 72cm
  - NATRYSK h=ok. 122cm
  - ZLEWOZMYWAK-ZMYWARKA h=ok. 62cm
- WYSOKOŚĆ PODEJŚĆ KANALIZACYJNYCH OD SZCZYTY:**
- PRALKA h=ok. 77cm
  - UMYWALKA h=ok. 52cm
  - WANNĄ h=ok. 10cm
  - NATRYSK h=ok. 10cm
  - ZLEWOZMYWAK-ZMYWARKA h=ok. 47cm
- ODPŁYW ZMYWARKI DO WYKONANIA PRZEZ NABYWCĘ W RAMACH PRAC WYKOŃCZENIOWYCH (PODŁĄCZENIE DO ODPŁYWU ZLEWOZMYWAKA, W KUCHNIACH, ŁAZIENKACH ORAZ WC INSTALACJE PROWADZONE SĄ NA ŚCIENIE. NIE DOPUSZCZA SIĘ WKUWANIA PODEJŚĆ INSTALACYJNYCH W ŚCIANY. WIELKOŚĆ GRZEJNIKÓW NA KARCIE LOKAL JEST ORIENTACYJNA I MOŻE ULEC ZMIANIE.**

- ogrodzenie inwestycji
- ogrodzenie ogródków
- opaska żwirowa
- ogród
- żywołot w donicy
- taras utwardzony
- ściany murywane bez możliwości modyfikacji
- ściany żelbetowe bez możliwości modyfikacji
- ściany murywane z możliwością modyfikacji

- UWAGI:**
- Wymiary na rzucie mieszkania podano w świetle ścian przygotowanych do wykończenia. Realne wielkości pomierzone mogą się nieznacznie różnić od projektowanych, w zakresie zgodnym z warunkami robót budowlanych.
  - Wielkość pomieszczeń oraz łączna powierzchnia mieszkania mogą ulec zmianie. Na warstwy wykończeniowe ścian zewnętrznych i międzylokalowych oraz słupów żelbetonowych przewidziano tynk gipsowy gr. ok 1,5 cm - powyższe warstwy nie zostały uwzględnione w podanych wymiarach.
  - Na warstwy wykończeniowe podłóg przewidziano do ok. 2cm oraz 1,5cm tynku na suficie.
  - Powierzchnie użytkowe lokali mieszkalnych podano zgodnie z normą PN-ISO 9836:1997 / 2015), z uwzględnieniem grubości tynku na ścianach.
  - Urządzenia sanitarne i kuchnie, drzwi wewnątrzlokalowe, materiały wykończeniowe podłóg oraz okładziny ścienne, stopnie na tarasach, porte-fenetrach i drzwiach balkonowych nie stanowią wyposażenia lokali.
  - Rozmieszczenie wyposażenia i umebłowanie przedstawione jest jako przykładowe.
  - Nawiew świeżego powietrza będzie realizowany przez nawiewniki okienne lub ściennie.
  - Nie dopuszcza się jakichkolwiek ingerencji w konstrukcję, etelację budynku oraz ściany międzylokalowe, w tym wkuwania instalacji.
  - Lokalizacja punktów sanitarnych i elektrycznych na Karcie Lokalu nie są wiążące i mogą ulec niewielkim zmianom (do 20cm).
  - Lokalizacja nawiewników okiennych i ściennych nie jest wiążąca i może ulec zmianie.
  - Wszystkie wypusty elektryczne będą wykonane z zapasem przewodu min. 50cm.
  - Wszystkie lokale wyposażone są w wentylację nawiewno-wywiewną wspomaganą mechanicznie.
  - Podejścia wody i kanalizacji doprowadzone do wszystkich przyborów (za wyjątkiem kanalizacji WC), prowadzone nawierzchniowo po ścianach lub w warstwach podbudowy posadzki. W zakresie nabywcy jest wykonanie ewentualnej zabudowy podejść wykonanych natynkowo.
  - Podejście kanalizacyjne do WC wykonane jest jako wyjście z szachtu zakończony korkiem nad posadzką. Doprowadzenie rur kanalizacyjnych od szachtu instalacyjnego do miski ustępowej WC użytkownika zgodnie z Kartą Lokalu nie jest w standardzie deweloperskim, do wykonania wraz z zabudową przez nabywcę w ramach prac wykończeniowych.
  - W przypadku zabudowy skrzynki elektrycznej/teletechnicznej należy zapewnić do niej dostęp.
  - W miejscach łączenia ścian i belek żelbetonowych ze ścianami murywanymi mogą występować widoczne szczeliny dylatacyjne.
  - Na posadzce mogą występować szczeliny dylatacyjne.

