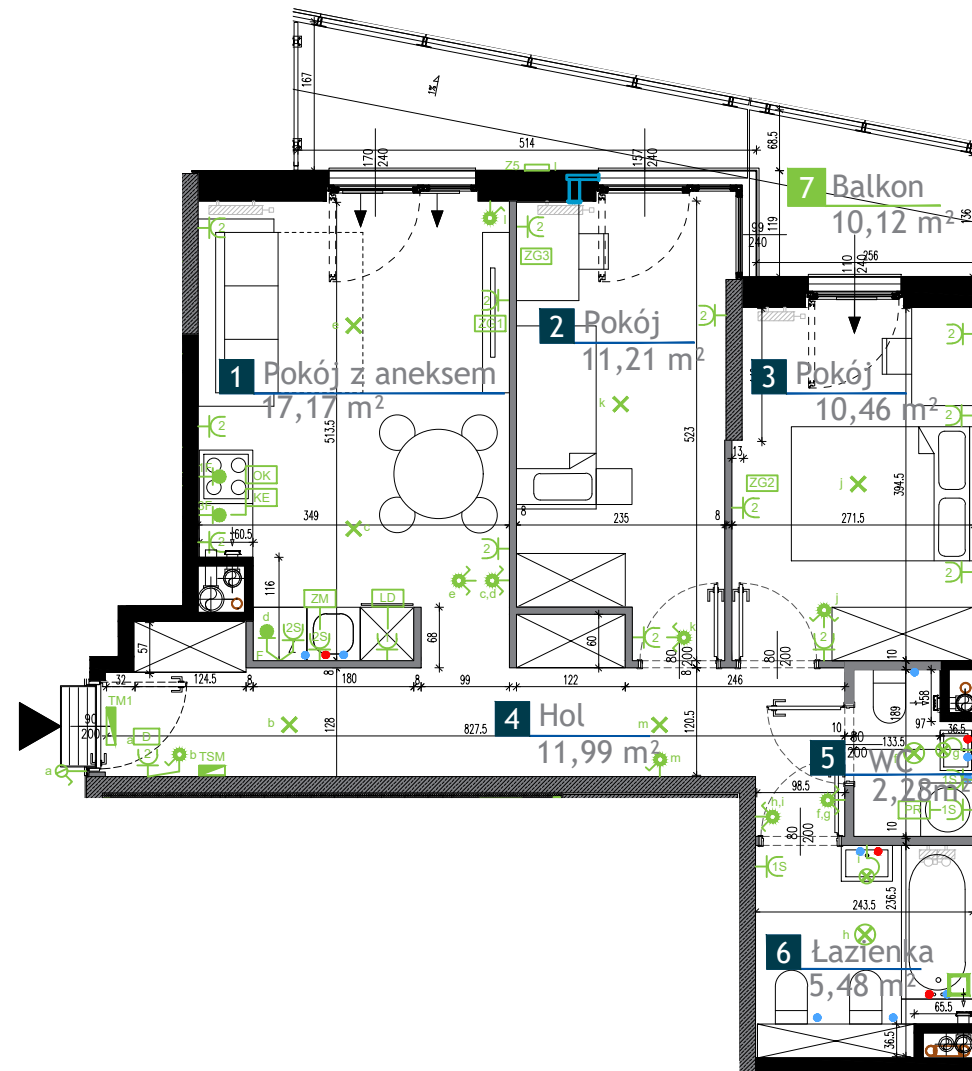
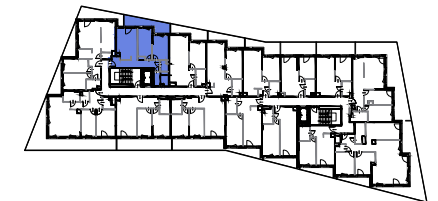


BUDYNEK MIESZKALNY WIELORODZINNY

Warszawa, Bemowo, ul. Wieśniacza



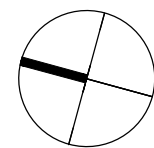
NUMER LOKALU AB0207

Typ Lokalu	3-pokojowe
Budynek	A
Klatka	B
Piętro	2
Wysokość pom.	ok. 2,68cm

1 Pokój z an. kuchennym	17,17 m ²
2 Pokój	11,21 m ²
3 Pokój	10,46 m ²
4 Hol	11,99 m ²
5 WC	2,28 m ²
6 Łazienka	5,48 m ²

Powierzchnia użytkowa 58,59m²

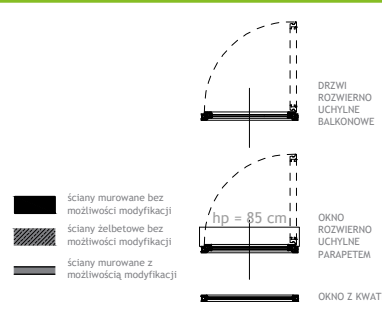
7 Balkon 10,12 m²



LEGENDA

- dodatkowa szyna wyrównawcza potencjału zainstalowana w puszcze IP44 osadzona w ścianie na wysokości 0,2 m nad posadzką
- łącznik podtytnkowy klawiszowy pojedynczy, 10A, 230V h=1,2m
- łącznik podtytnkowy chwilowy dzwoniczowy, 10A, 230V, IP44 h=1,4m
- łącznik podtytnkowy klawiszowy podwójny, 10A, 230V h=1,2m
- wypust oświetleniowy P+N-PE, sufitowy
- wypust pod oprawę oświetleniową nastropową lub ścienną, IP54
- wypust oświetleniowy pod kinkiet P+N-PE IP44, ścienny, h=2,3m
- gniazdko prądowe pojedyncze, podtytnkowe, 1*(P+N-PE/16A/230V)h=0,6m
- gniazdko prądowe podwójne, podtytnkowe, 2*(P+N-PE/16A/230V) h=0,3m
- gniazdko prądowe pojedyncze, podtytnkowe, IP 44 h=0,6m
- gniazdko prądowe podwójne, podtytnkowe, IP 44 h=0,3m
- zewnętrzna oprawa oświetleniowa h=2,32m
- wypust 1F (L-N-PE) h=2,3m
- wypust 3F (3L+N-PE) h=0,6m
- zestaw gniazd teletechnicznych (gniazda antenowe, 1*RJ45)h=0,3m
- zestaw gniazd teletechnicznych (gniazda antenowe) h=0,3m
- zestaw gniazd teletechnicznych (gniazda antenowe) h=0,3m
- zestaw gniazd teletechnicznych (gniazda antenowe) h=0,3m
- pralka h=0,9m
- lodówka h=0,6m
- kuchenka elektryczna h=0,6m
- zmywarka h=0,6m
- okap h=2,3m
- domofon h=1,5m
- tablica mieszkaniowa
- telekomunikacyjna szkrzynka mieszkaniowa
- podejście wody ciepłej
- podejście wody zimnej
- złącza do podlewania ogrodu
- nawietrzak okienny
- nawietrzak ścienny
- pion wentylacji bytowej - kratka 10cm od sufitu
- pion wentylacji dla okapu
- pion kanalizacyjny
- grzejnik C.O.
- grzejnik C.O. drabinkowy

- WYSOKOŚĆ PODEJŚĆ WODNYCH OD SZLICHTY:**
- PRALKA h=ok. 77cm
 - WC h=ok. 72cm
 - UMYYWALKA h=ok. 62cm
 - WANNIA h=ok. 72cm
 - NATRYSK h=ok. 122cm
 - ZLEWOMYWAK-ZMYWARKA h=ok. 62cm
- WYSOKOŚĆ PODEJŚĆ KANALIZACYJNYCH OD SZLICHTY:**
- PRALKA h=ok. 77cm
 - UMYYWALKA h=ok. 52cm
 - WANNIA h=ok. 10cm
 - NATRYSK h=ok. 10cm
 - ZLEWOMYWAK-ZMYWARKA h=ok. 47cm
- ODPŁYW ZMYWARKI DO WYKONANIA PRZEZ NABYWCĘ W RAMACH PRAC WYKONCZENIOWYCH (PODŁĄCZENIE DO ODPŁYWU ZLEWOMYWAKOW. W KUCHNIACH, ŁAZIENKACH ORAZ WC INSTALACJE PROWADZONE SĄ NAŚCIENNE. NIE DOPUSZCZA SIĘ WKUWANIA PODEJŚĆ INSTALACYJNYCH W ŚCIANY. WIELKOŚĆ GRZEJNIKÓW NA KARCIE LOKAL JEST ORIENTACYJNA I MOŻE ULEC ZMIANIE.**



- UWAGI:**
- Wymiary na rzucie mieszkania podano w świetle ścian przygotowanych do wykończenia. Realne wielkości pomierzone mogą się nieznacznie różnić od projektowanych, w zakresie zgodnym z warunkami robót budowlanych.
 - Wielkość pomieszczeń oraz łączna powierzchnia mieszkania mogą ulec zmianie. Na warstwy wykończeniowe ścian zewnętrznych i międzylokalowych oraz słupów żelbetonowych przewidziano tynk gipsowy gr. ok 1,5 cm - powyższe warstwy nie zostały uwzględnione w podanych wymiarach.
 - Na warstwy wykończeniowe podłóg przewidziano do ok. 2cm oraz 1,5cm tynku na suficie.
 - Powierzchnie użytkowe lokali mieszkalnych podano zgodnie z normą PN-ISO 9836:(1997 / 2015), z uwzględnieniem grubości tynku na ścianach, portie-fenetrach i drzwiach balkonowych nie stanowią wyposażenia lokali.
 - Rozmieszczenie wyposażenia i umebelowanie przedstawione jest jako przykładowe.
 - Nawiew świeżego powietrza będzie realizowany przez nawiewniki okienne lub ściennie.
 - Nie dopuszcza się jakichkolwiek ingerencji w konstrukcję, elewację budynku oraz ściany międzylokalowe, w tym wkuwania instalacji.
 - Lokalizacja nawiewników okiennych i ściennych nie jest wiążąca i może ulec zmianie.
 - Wszystkie wypusty elektryczne będą wykonane z zapasem przewodu min. 50cm.
 - Wszystkie lokale wyposażone są w wentylację nawiewno-wywiewną wspomaganą mechanicznie.
 - Podejścia wody i kanalizacji doprowadzone do wszystkich przyborów (za wyjątkiem kanalizacji WC), prowadzone nawierzchniowo po ścianach lub w warstwach podbudowy posadzki. W zakresie nabywcy jest wykonanie ewentualnej zabudowy podejść wykonanych natynkowo.
 - Podejście kanalizacyjne do WC wykonane jest jako wyjście z szachtu zakończone korkiem nad posadzką. Doprowadzenie rur kanalizacyjnych od szachtu instalacyjnego do miski ustępowej WC użytkowanej zgodnie z Kartą Lokalu nie jest w standardzie deweloperskim, do wykonania wraz z zabudową przez nabywcę w ramach prac wykończeniowych.
 - W przypadku zabudowy skrzynki elektrycznej/teletechnicznej należy zapewnić do niej dostęp.
 - W miejscach łączenia ścian i belek żelbetonowych ze ścianami murywanymi mogą występować widoczne szczeliny dylatacyjne.
 - Na posadzce mogą występować szczeliny dylatacyjne.

