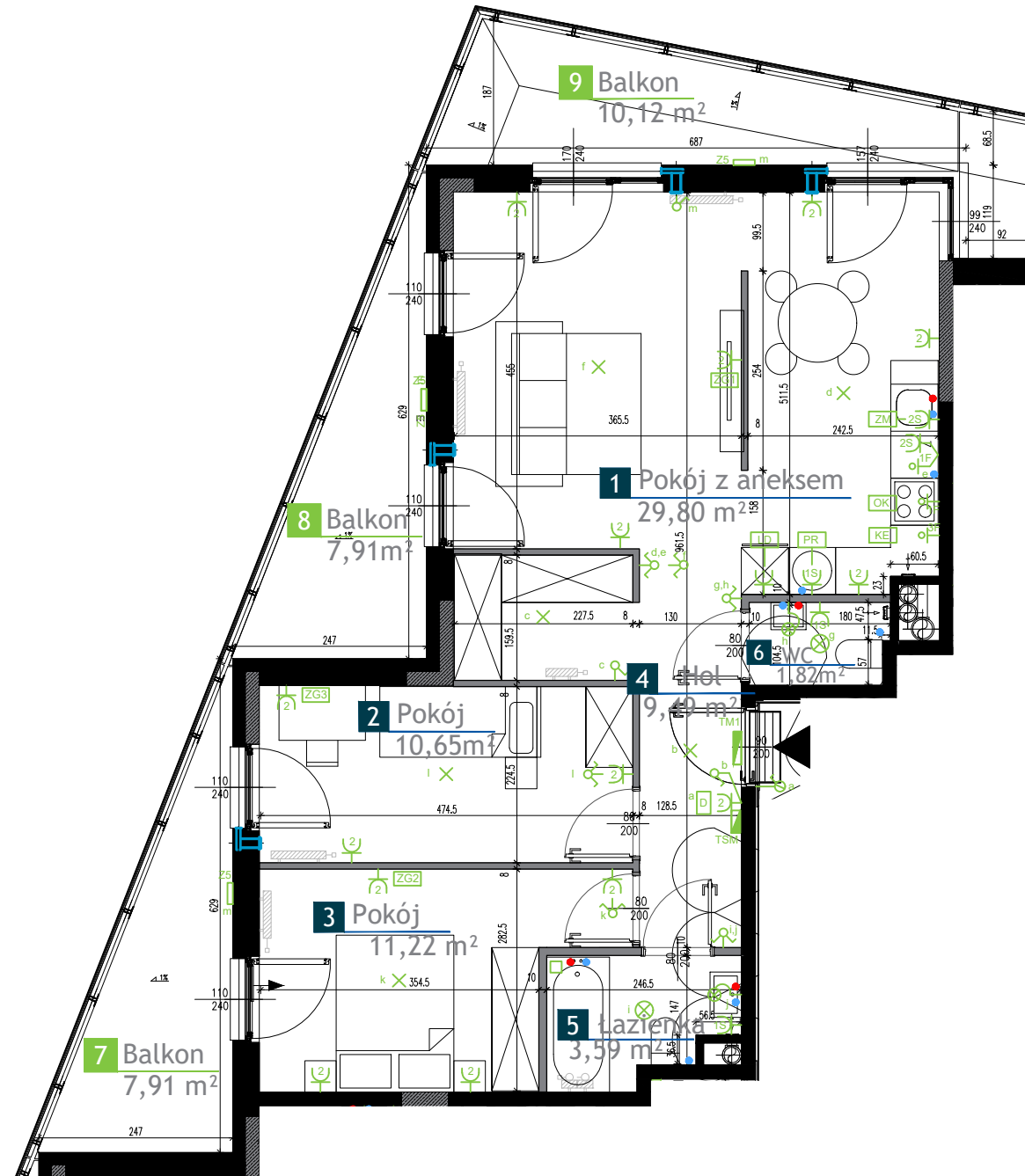
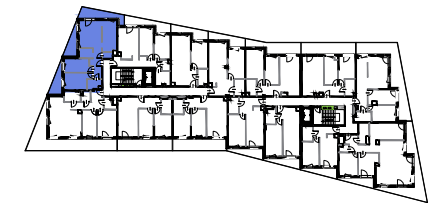


**BUDYNEK MIESZKALNY WIELORODZINNY**

Warszawa, Bemowo, ul. Wieśniacza



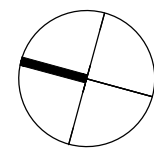
**NUMER LOKALU**

**AB0406**

Typ Lokalu	3-pokojowe
Budynek	A
Klatka	B
Piętro	4
Wysokość pom.	ok. 2,68cm

1 Pokój z an. kuchennym	29,80 m <sup>2</sup>
2 Pokój	10,65 m <sup>2</sup>
3 Pokój	11,22 m <sup>2</sup>
4 Hol	9,49 m <sup>2</sup>
5 Łazienka	3,59 m <sup>2</sup>
6 WC	1,82 m <sup>2</sup>

<b>Powierzchnia użytkowa</b>	<b>66,57 m<sup>2</sup></b>
7 Balkon	7,91 m <sup>2</sup>
8 Balkon	7,91 m <sup>2</sup>
9 Balkon	10,12 m <sup>2</sup>



**LEGENDA**

- dodatkowa szyna wyrównawcza potencjału zainstalowana w puszcze IP44 osadzona w ścianie na wysokości 0,2 m nad posadzką
- łącznik podtylnkowy klawiszowy pojedynczy, 10A, 230V h=1,2m
- łącznik podtylnkowy klawiszowy podwójny, 10A, 230V h=1,2m
- łącznik podtylnkowy chwilowy dzwinkowy, 10A, 230V, IP44 h=1,4m
- łącznik podtylnkowy klawiszowy dzwinkowy, 10A, 230V h=1,2m
- wypust oświetleniowy P+N-PE, sufitowy
- wypust pod oprawę oświetleniową nastropową lub ścienną, IP54
- wypust oświetleniowy pod kinkiet P+N-PE IP44, nacienny, h=2,3m
- gniazdko prądowe pojedyncze, podtylnkowe, 1\*(P+N-PE/16A/230V) h=0,6m
- gniazdko prądowe podwójne, podtylnkowe, 2\*(P+N-PE/16A/230V) h=0,3m
- gniazdko prądowe pojedyncze, podtylnkowe, IP 44 h=0,6m
- gniazdko prądowe podwójne, podtylnkowe, IP 44 h=0,3m
- zewnętrzna oprawa oświetleniowa h=2,32m
- wypust 1F (L+N-PE) h=2,3m
- wypust 3F (3L+N+PE) h=0,6m
- zestaw gniazd teletelegraficznych (gniazda antenowe, 1\*RJ45) h=0,3m + puszka z pilotem dla dodatkowej instalacji klienta
- zestaw gniazd teletelegraficznych (gniazda antenowe) h=0,3m + puszka z pilotem dla dodatkowej instalacji klienta
- puszka z pilotem dla dodatkowej instalacji klienta h=0,3m
- pralka h=0,9m
- lodówka h=0,6m
- kuchenka elektryczna h=0,6m
- zmywarka h=0,6m
- okap h=2,3m
- domofon h=1,5m
- tablica mieszkaniowa
- telekomunikacyjna skrzynka mieszkaniowa
- podejście wody ciepłej
- podejście wody zimnej
- złącza do podlewania ogródka
- nawietrzak okienny
- nawietrzak ścienny
- pion wentylacji bytowej - kratka 10cm od sufitu
- pion wentylacji dla okapu
- pion kanalizacyjny
- grzejnik C.O.
- grzejnik C.O. drabinkowy

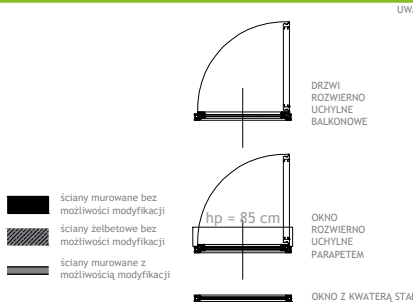
**WYSOKOŚĆ PODEJŚĆ WODNYCH OD SZCZYTY:**

- PRALKA h=ok. 77cm
- WC h=ok. 72cm
- UMYWALKA h=ok. 62cm
- WANNA h=ok. 72cm
- NATRYSK h=ok. 122cm
- ZLEWOZMYWAK-ZMYWARKA h=ok. 62cm

**WYSOKOŚĆ PODEJŚĆ KANALIZACYJNYCH OD SZCZYTY:**

- PRALKA h=ok. 77cm
- UMYWALKA h=ok. 52cm
- WANNA h=ok. 10cm
- NATRYSK h=ok. 10cm
- ZLEWOZMYWAK-ZMYWARKA h=ok. 47cm

ODPŁYW ZMYWARKI DO WYKONANIA PRZEZ NABYWCĘ W RAMACH PRAC WYKOŃCZENIOWYCH (PODŁĄCZENIE DO ODPŁYWU ZLEWOZMYWAKÓW. W KUCHNIACH, ŁAZIENKACH ORAZ WC INSTALACJE PROWADZONE SĄ NA ŚCIENIE. NIE DOPUSZCZA SIĘ WKUWANIA PODEJŚĆ INSTALACYJNYCH W ŚCIANY. WIELKOŚĆ GRZEJNIKÓW NA KARCIE LOKALU JEST ORIENTACYJNA I MOŻE ULEC ZMIANIE.



- UWAGI:**
- Wymiary na rzucie mieszkania podano w świetle ścian przygotowanych do wykończenia. Realne wielkości pomierzone mogą się nieznacznie różnić od projektowanych, w zakresie zgodnym z warunkami robót budowlanych.
  - Wielkość pomieszczeń oraz łączna powierzchnia mieszkalna mogą ulec zmianie. Na warstwy wykończeniowe ścian zewnętrznych i międzylokalowych oraz słupów żelbetonowych przewidziano tynk gipsowy gr. ok. 1,5 cm - powyższe warstwy nie zostały uwzględnione w podanych wymiarach.
  - Na warstwy wykończeniowe podłóg przewidziano do ok. 2cm oraz 1,5cm tynku na suficie.
  - Powierzchnie użytkowe lokali mieszkalnych podano zgodnie z normą PN-ISO 9836:(1997 / 2015), z uwzględnieniem grubości tynku na ścianach.
  - Urządzenia sanitarne i kuchnie, drzwi wewnątrzlokalowe, materiały wykończeniowe podłóg oraz okładziny ściienne, stopnie na tarasach, porte-fenetrach i drzwiach balkonowych nie stanowią wyposażenia lokali.
  - Rozmieszczenie wyposażenia i umeblowanie przedstawione jest jako przykładowe.
  - Nawiew świeżego powietrza będzie realizowany przez nawiewniki okienne lub ściienne.
  - Nie dopuszcza się jakiegokolwiek ingerencji w konstrukcję, elewację budynku oraz ściany międzylokalowe, w tym wkuwania instalacji.
  - Lokalizacja punktów sanitarnych i elektrycznych na Karcie Lokalu nie są wiążące i mogą ulec niewielkim zmianom (do 20cm).
  - Lokalizacja nawiewników okiennych i ściennych nie jest wiążąca i może ulec zmianie.
  - Wszystkie wypusty elektryczne będą wykonane z zapasem przewodu min. 50cm.
  - Wszystkie lokale wyposażone są w wentylację nawiewno-wywiewną wspomaganą mechanicznie.
  - Podejścia wody i kanalizacji doprowadzone do wszystkich przyborów (za wyjątkiem kanalizacji WC), prowadzone nawierzchniowo po ścianach lub w warstwach podbudowy posadzki. W zakresie nabywcy jest wykonanie ewentualnej zabudowy podejść wykonanych natynkowo.
  - Podejście kanalizacyjne do WC wykonane jest jako wyjście z szachtu zakończone korkiem nad posadzką. Doprowadzenie rur kanalizacyjnych od szachtu instalacyjnego do miski ustępowej WC wykonanej zgodnie z Kartą Lokalu nie jest w standardzie deweloperskim, do wykonania wraz z zabudową przez nabywcę w ramach prac wykończeniowych.
  - W przypadku zabudowy skrzynki elektrycznej/teletelegraficznej należy zapewnić do niej dostęp.
  - W miejscach łączenia ścian i belek żelbetonowych ze ścianami murowanymi mogą występować widoczne szczeliny dylatacyjne.
  - Na posadzkach mogą występować szczeliny dylatacyjne.