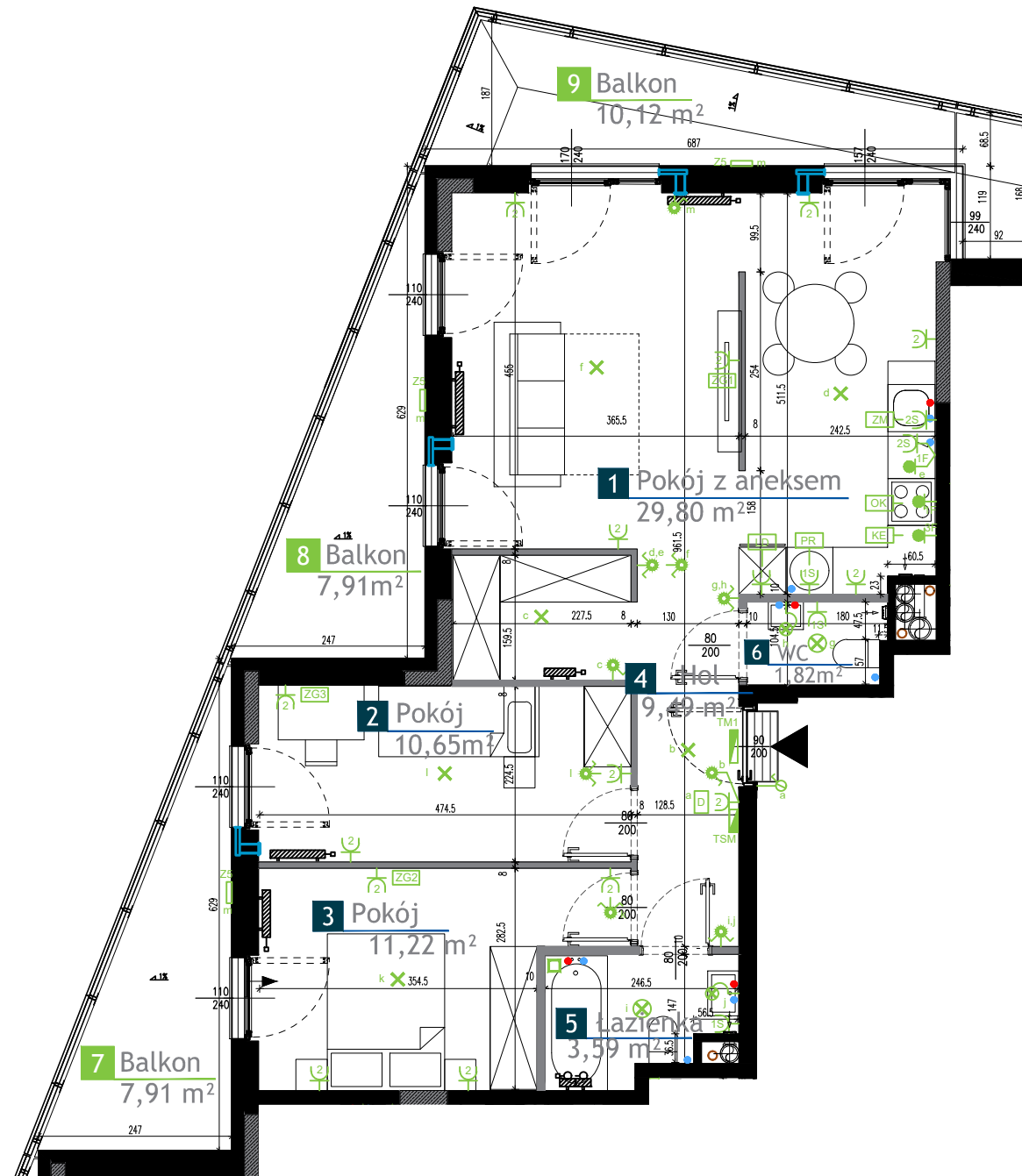
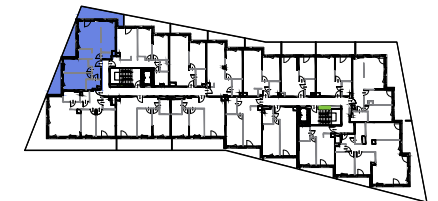


BUDYNEK MIESZKALNY WIELORODZINNY

Warszawa, Bemowo, ul. Wieśniacza



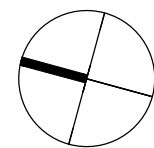
NUMER LOKALU

AB0306

Typ Lokalu	3-pokojowe
Budynek	A
Klatka	B
Piętro	3
Wysokość pom.	ok. 2,68m

1 Pokój z an. kuchennym	29,80 m ²
2 Pokój	10,65 m ²
3 Pokój	11,22 m ²
4 Hol	9,49 m ²
5 Łazienka	3,59 m ²
6 WC	1,82 m ²

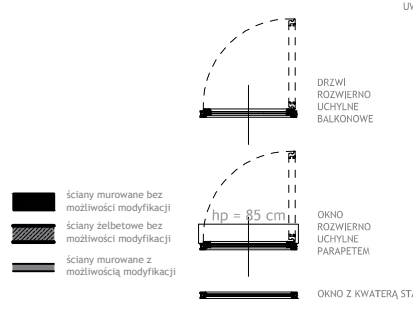
Powierzchnia użytkowa	66,57 m²
7 Balkon	7,91 m ²
8 Balkon	7,91 m ²
9 Balkon	10,12 m ²



LEGENDA

- dodatkowa szyna wyrównawcza potencjału zainstalowana w puszcze IP44 osadzona w ścianie na wysokości 0,2 m nad posadzką
- łącznik podtylny klawiszowy pojedynczy, 10A, 230V h=1,2m
- łącznik podtylny klawiszowy podwójny, 10A, 230V h=1,2m
- łącznik podtylny dzwoniowy, 10A, 230V, IP44 h=1,4m
- łącznik podtylny klawiszowy podwójny, 10A, 230V h=1,2m
- wypust oświetleniowy P+N-PE, sufitowy
- wypust pod oprawę oświetleniową nastropową lub ścienną, IP54
- wypust oświetleniowy pod kinkiet P+N-PE IP44, naścienny, h=2,3m
- gniazdko prądowe pojedyncze, podtylnkowe, 1*(P+N-PE/16A/230V) h=0,6m
- gniazdko prądowe podwójne, podtylnkowe, 2*(P+N-PE/16A/230V) h=0,3m
- gniazdko prądowe pojedyncze, podtylnkowe, IP 44 h=0,6m
- gniazdko prądowe podwójne, podtylnkowe, IP 44 h=0,3m
- zewnętrzna oprawa oświetleniowa h=2,32m
- wypust TF (L+N-PE) h=2,3m
- wypust 3F (3L+N-PE) h=0,6m
- zestaw gniazd teletechnicznych (gniazda antenowe, 1*RJ45) h=0,3m
- puszka z pilotem dla dodatkowej instalacji klienta
- zestaw gniazd teletechnicznych (gniazda antenowe) h=0,3m
- puszka z pilotem dla dodatkowej instalacji klienta h=0,3m
- pralka h=0,9m
- lodówka h=0,6m
- kuchnia elektryczna h=0,6m
- zmywarka h=0,6m
- okap h=2,3m
- domofon h=1,5m
- tablica mieszkaniowa
- telekomunikacyjna szafka mieszkaniowa

- podejście wody ciepłej
 - podejście wody zimnej
 - ziączka do podlewania ogródka
 - nawietrzak okienny
 - nawietrzak ścienny
 - pion wentylacji bytowej - kratka 10cm od sufitu
 - pion wentylacji dla okapu
 - pion kanalizacyjny
 - grzejnik C.O.
 - grzejnik C.O. drabinkowy
- WYSOKOŚĆ PODEJŚĆ WODNYCH OD SZCZYTU:**
- PRALKA h=ok. 77cm
 - WC h=ok. 72cm
 - UMYWALKA h=ok. 72cm
 - WANNA h=ok. 72cm
 - NATRYSK h=ok. 122cm
 - ZLEWOZMYWAK-ZMYWARKA h=ok. 62cm
- WYSOKOŚĆ PODEJŚĆ KANALIZACYJNYCH OD SZCZYTU:**
- PRALKA h=ok. 77cm
 - UMYWALKA h=ok. 52cm
 - WANNA h=ok. 10cm
 - NATRYSK h=ok. 10cm
 - ZLEWOZMYWAK-ZMYWARKA h=ok. 47cm
- ODPŁYW ZMYWARKI DO WYKONANIA PRZEZ NABYWCĘ W RAMACH PRAC WYKOŃCZENIOWYCH (PODŁĄCZENIE DO ODPŁYWU ZLEWOZMYWAKA, W KUCHNIACH, ŁAZIENKACH ORAZ WC INSTALACJE PROWADZONE SĄ NAŚCIENNIE. NIE DOPUSZCZA SIĘ WKUWANIA PODEJŚĆ INSTALACYJNYCH W ŚCIANY. WIELKOŚĆ GRZEJNIKÓW NA KARCIE LOKAL JEST ORIENTACYJNA I MOŻE ULEC ZMIANIE.**



- UWAGI:**
- Wymiary na rzucie mieszkania podano w świetle ścian przygotowanych do wykończenia. Realne wielkości pomierzone mogą się nieznacznie różnić od projektowanych, w zakresie zgodnym z warunkami robót budowlanych.
 - Wielkość pomieszczeń oraz łączna powierzchnia mieszkania mogą ulec zmianie. Na warstwy wykończeniowe ścian zewnętrznych i międzylokalowych oraz słupów żelbetonowych przewidziano tynk gipsowy gr. ok 1,5 cm - powyższe warstwy nie zostały uwzględnione w podanych wymiarach.
 - Na warstwy wykończeniowe podłóg przewidziano do ok. 2cm oraz 1,5cm tynku na suficie.
 - Powierzchnie użytkowe lokali mieszkalnych podano zgodnie z normą PN-ISO 9836:(1997 / 2015), z uwzględnieniem grubości tynku na ścianach.
 - Urządzenia sanitarne i kuchnie, drzwi wewnątrzlokalowe, materiały wykończeniowe podłóg oraz okładziny ścienne, stopnie na tarasach, portie-fenestrach i drzwiach balkonowych nie stanowią wyposażenia lokali.
 - Rozmieszczenie wyposażenia i umebłowanie przedstawione jest jako przykładowe.
 - Nawiew świeżego powietrza będzie realizowany przez nawiewniki okienne lub ściennie.
 - Nie dopuszcza się jakiegokolwiek ingerencji w konstrukcję, etawację budynku oraz ściany międzylokalowe, w tym wkuwania instalacji.
 - Lokalizacja punktów sanitarnych i elektrycznych na Karcie Lokalu nie są wiążące i mogą ulec niewielkim zmianom (do 20cm).
 - Podjęcie kanalizacyjne do WC wykonane jest jako wyłucie z szachtu zakończone korkiem nad posadzką. Doprowadzenie rur kanalizacyjnych do szachtu instalacyjnego do miski ustępowej WC usytuowanej zgodnie z Kartą Lokalu nie jest w standardzie deweloperskim, do wykonania wraz z zabudową przez nabywcę w ramach prac wykończeniowych.
 - W przypadku zabudowy skrzynki elektrycznej/teletechnicznej należy zapewnić do niej dostęp.
 - W miejscach łączenia ścian i belek żelbetonowych ze ścianami murałowymi mogą występować widoczne szczeliny dylatacyjne.
 - Na posadzkach mogą występować szczeliny dylatacyjne.

