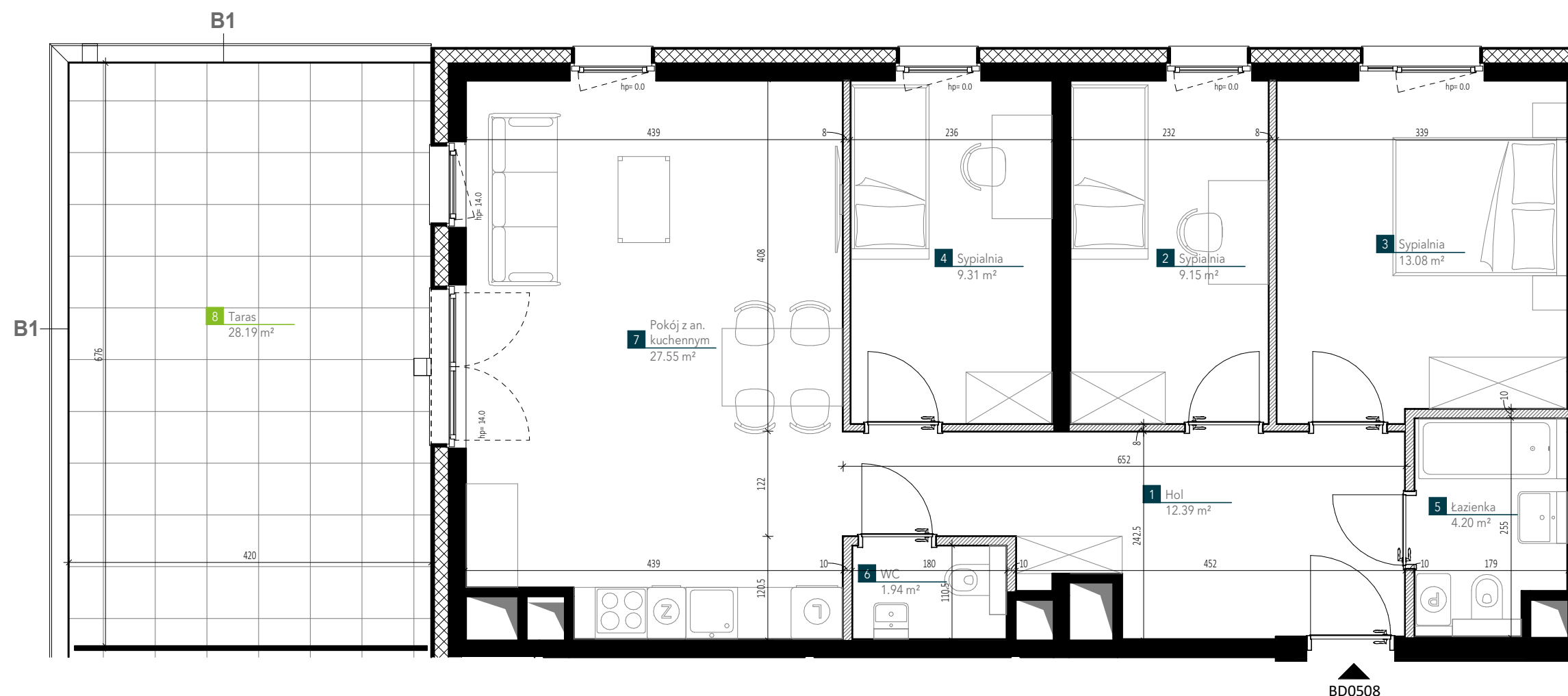
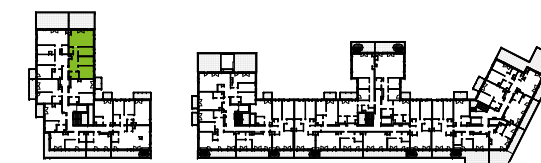


BUDYNEK MIESZKALNY WIELORODZINNY

Poznań, ul. Milczańska



NUMER LOKALU: **BD0508**

Typ lokalu: 4-pokoje
Klatka: D
Piętro: Piętro 5
Wysokość pomieszczeń: ok. 3.00m

1	Hol	12.39 m ²
2	Sypialnia	9.15 m ²
3	Sypialnia	13.08 m ²
4	Sypialnia	9.31 m ²
5	Łazienka	4.20 m ²
6	WC	1.94 m ²
7	Pokój z an. kuchennym	27.55 m ²

Powierzchnia użytkowa: **77.62 m²**

8 Taras 28.19 m²



LEGENDA:

	Ściany bez możliwości modyfikacji		Okna z górną kwaterą rozwierno-uchylną, dół fix h=1.1m		Oświetlenie zewnętrzne - kinkiet; H=2,3m
	Ściany z możliwością modyfikacji		B1 - Balustrada szklana z nadrukiem H=min. 1,1m		B2 - Balustrada pełna - biała H=min. 1,1m
	Ocieplenie		B3 - Balustrada z blachy perforowanej H=min. 1,1m		B4 - Balustrada pełna - okładzina brąz H=min. 1,1m
	Taras utwardzony (gres na dystansach)		B5 - Oslona z blachy perforowanej H=min. 1,8m		Okno balkonowe/tarasowe rozwierno-uchylne

UWAGI:

- Wymiary i powierzchnie lokali mogą ulec nieznacznym zmianom. Wymiary podano w świetle konstrukcji.
- Na warstwy wykończenia podłóg przyjęto 2,5 cm. Wysokość lokalu podano z uwzględnieniem 1,5cm tynku oraz 2,5cm warstwy wykończeniowej podłogi.
- Powierzchnie liczone wg.PN-ISO9836:2015.
- Urządzenia sanitarne i kuchenne, drzwi wewnątrzlokalowe, meble, wykończenie podłóg nie stanowią wyposażenia lokalu, a ich rozmieszczenie jest przykładowe.
- W kuchniach, łazienkach, wc instalacje sanitarne prowadzone są naścienne. Nie dopuszcza się wkuwania podejść instalacyjnych w ściany. Lokalizacja podejść instalacji sanitarnych do poszczególnych urządzeń wg rysunku. Wszelkie podejścia instalacji w mieszkaniu do obudowy po stronie nabywcy. Instalacje kanalizacji sanitarnej rozprowadzone, za wyjątkiem wc, które ma zostać zakończone korkiem na szachcie.
- Lokale wyposażone w wentylację nawiewno-wywiewną wspomaganą mechanicznie. Nawiew świeżego powietrza będzie realizowany przez nawiewniki okienne lub/i ściennie.
- Balkony, loggie, tarasy oraz ogródki mogą być wyposażone w elementy instalacji odwodnienia. W ogródkach mogą znajdować się rewizje do urządzeń sanitarnych i elektrycznych obsługujących części wspólne. Możliwy tranzyt ww. instalacji pod poziomem terenu.
- Nie dopuszcza się jakichkolwiek ingerencji w konstrukcję, elewację budynku oraz ściany międzylokalowe.
- Ściany wewnątrz łazienek oraz wc pozostawione bez tynkowania. Instalacje elektryczne prowadzone natynkowo.
- Taras zielony z rozchodnikiem. Zakazuje się sadzenia innych roślin na tarasie zielonym.



BD0508 / LIPIEC 2022