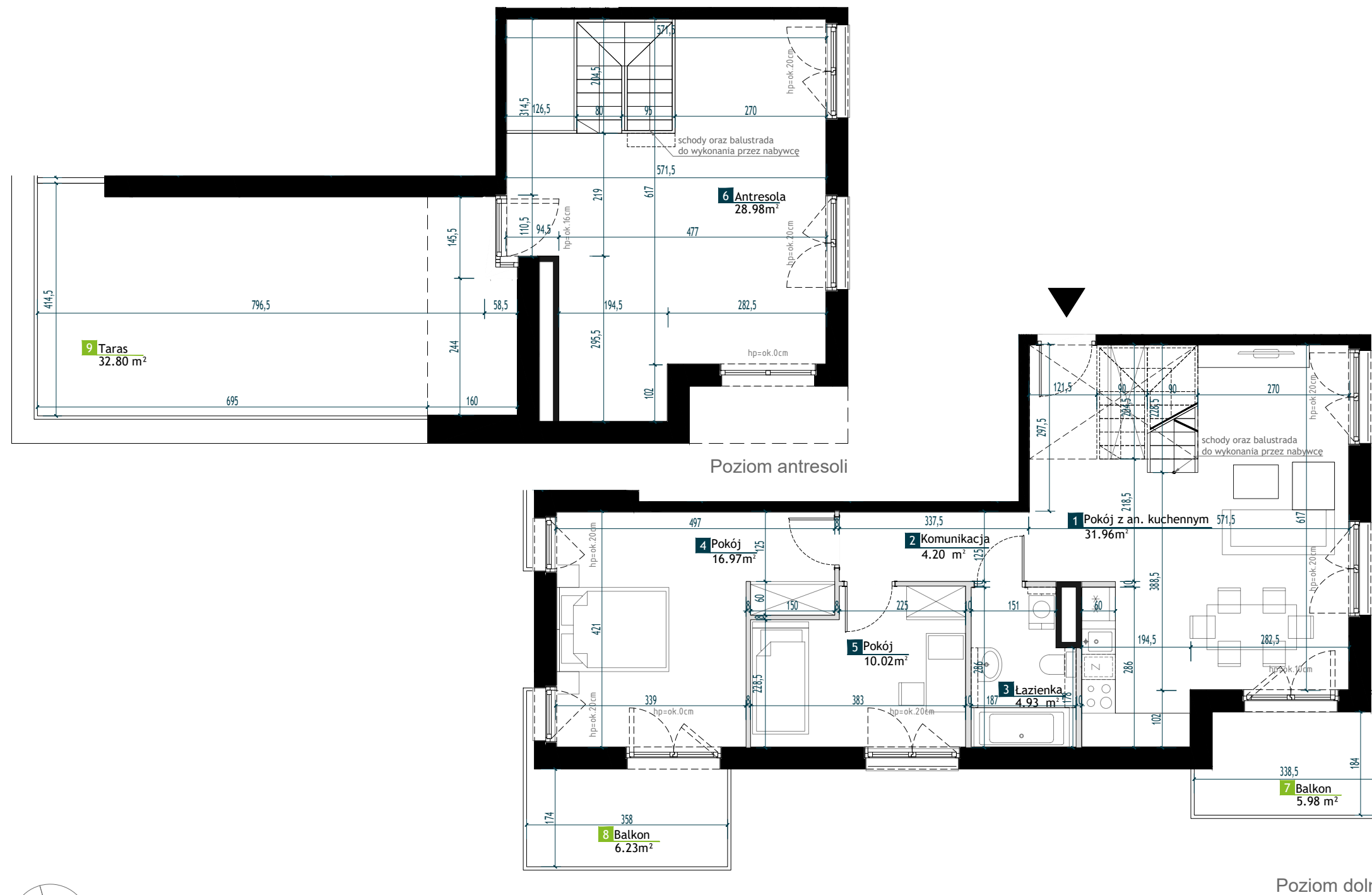


**BUDYNEK MIESZKALNY WIELORODZINNY**

Warszawa, Bemowo.



**NUMER LOKALU**

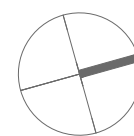
**BB0301**

Typ Lokalu 3 - pokojowe z Antresolą  
Budynek część B  
Klatka B  
Piętro 3 + Antresola  
Wysokość pom. ok. 2,60m / Antresola 2,85m

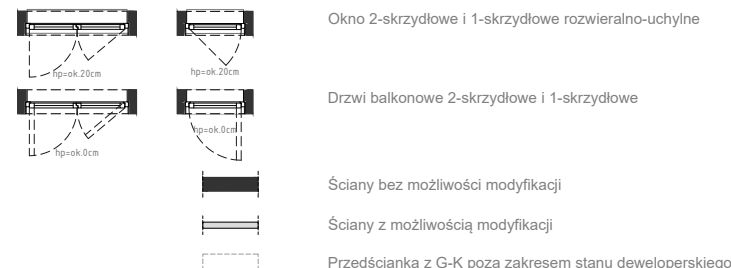
1	Pokój z an. kuchennym	31.96 m <sup>2</sup>
2	Komunikacja	4.20 m <sup>2</sup>
3	Łazienka	4.93 m <sup>2</sup>
4	Pokój	16.97 m <sup>2</sup>
5	Pokój	10.02 m <sup>2</sup>
6	Antresola	28.98 m <sup>2</sup>

**Powierzchnia użytkowa 97.06 m<sup>2</sup>**

7	Balkon	5.98 m <sup>2</sup>
8	Balkon	6.23m <sup>2</sup>
9	Taras	32.80 m <sup>2</sup>



**LEGENDA**



**UWAGI**

- Przedstawione urządzenia sanitarne i kuchenne, drzwi wewnątrzlokalowe, materiały wykończeniowe podłóg, okładziny ściienne, stopnie na tarasach oraz elementy aranżacji nie stanowią wyposażenia lokali mieszkalnych, a ich rozmieszczenie jest przykładowe.
- Powierzchnia użytkowa pomieszczeń obliczona jest wg normy PN-ISO 9836. Powierzchnia użytkowa jest obliczana dla wymiarów budynku w stanie wykończonym na poziomie podłogi nie licząc listew podłogowych, progów itp. Powierzchnie pomieszczeń mogą ulec nieznacznej zmianie.
- Wymiary na rzucie mieszkania podano w świetle konstrukcji (bez wykończeń). Na warstwy wykończeniowe przewidziano do 3 cm.
- Ostateczne wymiary powierzchni zostaną podane w dokumentacji powykonawczej. Pomiarów pod zakup mebli, urządzeń i wyposażenia należy dokonać z natury, po zakończeniu realizacji.
- Wysokość lokalu podano z uwzględnieniem warstw wykończeniowych posadzki /2,5cm/ oraz grubości tynku na suficie.
- Nawiew powietrza będzie odbywać się przez nawietrzaki ściienne lub okienne.
- Niedopuszczalna jest ingerencja w elementy nośne budynku, elewację budynku oraz ściany międzylokalowe.
- W ogródkach lokatorskich "sieci uzbrojenia podziemnego" są orientacyjne i mogą ulec zmianie.



Architekci Dawidczyk & Partnerzy Sp. z o.o.  
ul. Okrzei 18/40 03-710 Warszawa  
[www.iadp.pl](http://www.iadp.pl)

BB0301 / 22-04-2024