

## LEGENDA OZNACZEŃ INSTALACYJNYCH:

- podwójne gniazdo 1-fazowe z bolcem ochronnym, 16A, IP20, 0,3m
- gniazdo 1-fazowe z bolcem ochronnym, 16A, szczelne IP44
- gniazdo nabołtowe w kuchni, 1,1 m
- gniazdo przy umywalce w łazience/wc, 1,4 m
- zasilenie lodówki, 1,1 m
- zasilenie okapu w puszcze IP 44 z zapasem kabla, 2,3 m
- zasilenie zmywarki, 0,6 m
- zasilenie młynka, 0,6 m
- zasilenie pralki, 1,4 m
- zasilenie 3-fazowe kuchenki elektrycznej, 0,6 m
- gniazdo teletechniczne RTV, 0,3m
- gniazdo teletechniczne RJ45, 0,3m
- gniazdo teletechniczne RTV+SAT, 0,3m
- puszka na dodatkową instalację teletechniczną, 0,3m
- wideodomofon, 1,5m
- łącznik ścienny, 16A, 1,1m
- łącznik 1-biegunowy, 16A, 1,1m
- łącznik schodowy, 16A, 1,1m
- łącznik krzyżowy, 16A, 1,1m
- łącznik ścienny szczelny IP44, 16A, 1,1m
- dzwonek
- wpust oświetleniowy, sufitowy
- wpust oświetleniowy, ścienny ( kinkiet ) 2,3 m
- zasilenie oświetlenia w meblu kuchennym, puszka podtynkowa z deklek, 2,3m
- telekomunikacyjna skrzynka mieszkaniowa, 0,3m wraz z tablicą mieszkaniową, 1,6m
- lokalne połączenie wyrównawcze
- grzejnik płytowy
- grzejnik łazienkowy (drabinkowy) wys. spodu grzejnika ok. 100 cm
- podejście wody ciepłej i zimnej
- zawór wody/ kranik zewnętrzny wys. min 40 cm nad poziom terenu
- wentylacja bytowa
- wentylacja okapu
- nawiewnik okienny ciśnieniowy

Wysokość podejść wodnych od poziomu wykończonej podłogi :

- Miska ustępowa: 70 cm
- Umywalka: 60 cm
- Wanna: 70 cm
- Zlewozmywak: 50 cm
- Zmywarka: 50 cm
- Natrysk: 120 cm
- Pralka: 55 cm

W kuchniach, łazienkach oraz wc instalacje kanalizacji są naścienne. Nie dopuszcza się wkuwania podejść instalacji kanalizacji w ścianach. Przewody instalacji wodnej oraz centralnego ogrzewania prowadzone są w warstwach posadzki.

Podjęcia kanalizacyjne do przyborów sanitarnych wykonywane jako wyjście z szachtu instalacyjnego zakończone korkiem nad posadzką w ścianie szachtu. Doprowadzenie rur kanalizacyjnych do przyborów sanitarnych usytuowanych zgodnie z projektem nie jest w zakresie, zabudowa jest poza zakresem. Wspólne króćce przyłączeniowe zbiorcze dla przyborów sanitarnych za wyjątkiem miski ustępowej. Podłączenie miski ustępowej przewodem niezależnym.

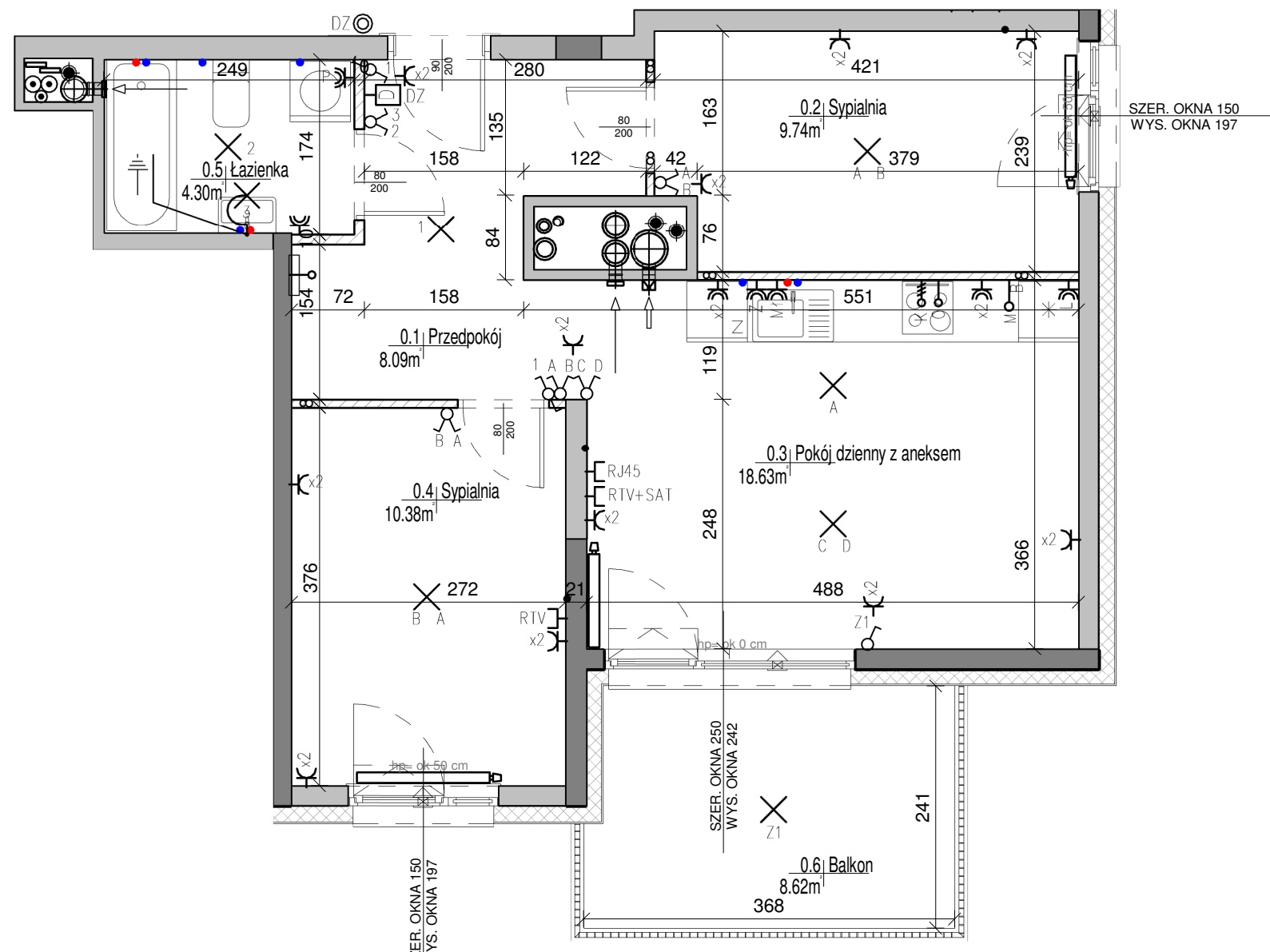
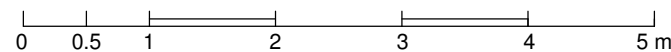
W przypadku zabudowy szafy wnetkową skrzynki elektronicznej/teletechnicznej należy zapewnić do niej dostęp. Rozdzielacze mieszkaniowe c.o., w.z, w.c w szachcie instalacyjnym w korytarzu. Należy zapewnić dostęp do rozdzielaczy mieszkaniowych c.o., w.z, w.c.

Lokalizacje punktów elektrycznych nie są wiążące i mogą ulec niewielkim zmianom.

Podane wielkości grzejników są orientacyjne.

- ŚCIANY MUROWANE BEZ MOŻLIWOŚCI MODYFIKACJI
- ŚCIANY ŻELBETOWE BEZ MOŻLIWOŚCI MODYFIKACJI
- ŚCIANY DZIAŁOWE Z MOŻLIWOŚCIĄ ROZBIÓRKI

- OKNO OTWIERALNO-UCHYLNIE Z DOLNĄ CZĘŚCIĄ STAŁĄ
- OKNO Z DOLNĄ CZĘŚCIĄ STAŁĄ, DWUSKRZYDŁOWE Z JEDNYM SKRZYDŁEM OTWIERALNO-UCHYLNYM
- OKNO NAROŻNE Z DOLNĄ CZĘŚCIĄ STAŁĄ Z JEDNYM SKRZYDŁEM OTWIERALNO-UCHYLNYM I Z OKNEM BALKONOWYM LUB Z DRUGIM SKRZYDŁEM OTWIERALNO-UCHYLNYM
- OKNO BALKONOWE DWUSKRZYDŁOWE Z JEDNYM SKRZYDŁEM OTWIERALNO-UCHYLNYM



**BUDYNEK MIESZKALNY WIELORODZINNY**  
Warszawa Białoleka, ul. Łopianowa 5

NR LOKALU	<b>AA0211</b>
TYP	TRZYPOKOJOWE
KONDYGNACJA	02 PIĘTRO
WYSOKOŚĆ POMIESZCZEŃ	ok. 2,70 m

NR POMIESZCZENIA	NAZWA POMIESZCZENIA	POW. [m <sup>2</sup> ]
0.1	Przedpokój	8.09 m <sup>2</sup>
0.2	Sypialnia	9.74 m <sup>2</sup>
0.3	Pokój dzienny z aneksem	18.63 m <sup>2</sup>
0.4	Sypialnia	10.38 m <sup>2</sup>
0.5	Łazienka	4.30 m <sup>2</sup>

Powierzchnia użytkowa mieszkania **51.14 m<sup>2</sup>**

0.6	Balkon	8.62 m <sup>2</sup>
-----	--------	---------------------

Powierzchnia dodatkowa **8.62 m<sup>2</sup>**

**Bouygues Immobilier** Polska  
Bouygues Immobilier Polska Sp. z o.o.  
Al. Armii Ludowej 14 00-638 Warszawa

**Bujnowski Architekci**  
Piotr Bujnowski Architekci  
ul.Lwowska 17/5 00-660 Warszawa

**UWAGA:**  
Urządzenia sanitarne i kuchenne, drzwi wewnątrzlokalowe, szafy wnetkowe, umeblowanie oraz materiały wykończeniowe podłóg nie stanowią wyposażenia lokali mieszkalnych.  
Rozmieszczenie wyposażenia przedstawione jest jako przykładowe. Wymiary na rzucie podano w świetle konstrukcji ( bez wykończeń). Na warstwy posadzkowe przewidziano do ok. 3cm. Na wykończenie ścian pokoi mieszkalnych przewidziano do ok. 1,5 cm, dla pomieszczeń sanitarnych, do ok. 2 cm. Podane wartości wymiarów i powierzchni mogą ulec niewielkim zmianom. Powierzchnie liczone zgodnie z normą PN-ISO 9836.  
Nawiew świeżego powietrza będzie realizowany przez nawiewniki okienne oraz ściennie.  
Zabrania się ingerencji w konstrukcję, elewację budynku oraz w ściany międzylokalowe.  
Pomiarów pod zakup mebli, urządzeń i wyposażenia należy dokonać z natury, po zakończeniu realizacji.