

LEGENDA OZNACZEŃ INSTALACYJNYCH:

- podwójne gniazdo 1-fazowe z bolcem ochronnym, 16A, IP20, 0,3m
- gniazdo 1-fazowe z bolcem ochronnym, 16A, szczelne IP44
- gniazdo nabołtowe w kuchni, 1,1 m
- gniazdo przy umywalce w łazience/wc, 1,4 m
- zasilenie lodówki, 1,1 m
- zasilenie okapu w puszcze IP 44 z zapasem kabla, 2,3 m
- zasilenie zmywarki, 0,6 m
- zasilenie młynka, 0,6 m
- zasilenie pralki, 1,4 m
- zasilenie 3-fazowe kuchenki elektrycznej, 0,6 m
- gniazdo teletelefoniczne RTV, 0,3m
- gniazdo teletelefoniczne RJ45, 0,3m
- gniazdo teletelefoniczne RTV+SAT, 0,3m
- puszka na dodatkową instalację teletelefoniczną, 0,3m
- wideodomofon, 1,5m
- łącznik świecznikowy, 16A, 1,1m
- łącznik 1-biegunowy, 16A, 1,1m
- łącznik schodowy, 16A, 1,1m
- łącznik krzyżowy, 16A, 1,1m
- łącznik świecznikowy szczelny IP44 , 16A, 1,1m
- dzwonek
- wpust oświetleniowy, sufitowy
- wpust oświetleniowy, ścienny (kinkiet) 2,3 m
- zasilenie oświetlenia w meblu kuchennym, puszka podtynkowa z deklek, 2,3m
- telekomunikacyjna skrzynka mieszkaniowa, 0,3m wraz z tablicą mieszkaniową, 1,6m
- lokalne połączenie wyrównawcze
- grzejnik płytowy
- grzejnik łazienkowy (drabinkowy) wys. spodu grzejnika ok. 100 cm
- podejście wody ciepłej i zimnej
- zawór wody/ kranik zewnętrzny wys. min 40 cm nad poziom terenu
- wentylacja bytowa
- wentylacja okapu
- nawiewnik okienny ciśnieniowy

Wysokość podejść wodnych od poziomu wykończonej podłogi :
 -Miska ustępowa: 70 cm
 -Umywalka: 60 cm -Zlewozmywak: 50 cm -Natrysk: 120 cm
 -Wanna: 70 cm -Zmywarka: 50 cm -Pralka: 55 cm

W kuchniach, łazienkach oraz wc instalacje kanalizacji są naścienne. Nie dopuszcza się wkuwania podejść instalacji kanalizacji w ścianach. Przewody instalacji wodnej oraz centralnego ogrzewania prowadzone są w warstwach posadzki.

Podjęcia kanalizacyjne do przyborów sanitarnych wykonywane jako wyjście z szachtu instalacyjnego zakończone korkiem nad posadzką w ścianie szachtu. Doprowadzenie rur kanalizacyjnych do przyborów sanitarnych usytuowanych zgodnie z projektem nie jest w zakresie, zabudowa jest poza zakresem. Wspólne króćce przyłączeniowe zbiorcze dla przyborów sanitarnych za wyjątkiem miski ustępowej. Podłączenie miski ustępowej przewodem niezależnym.

W przypadku zabudowy szafy wnekowej skrzynki elektronicznej/teletelefonicznej należy zapewnić do niej dostęp. Rozdzielacze mieszkaniowe c.o., w.z, w.c w szachcie instalacyjnym w korytarzu. Należy zapewnić dostęp do rozdzielaczy mieszkaniowych c.o., w.z, w.c.

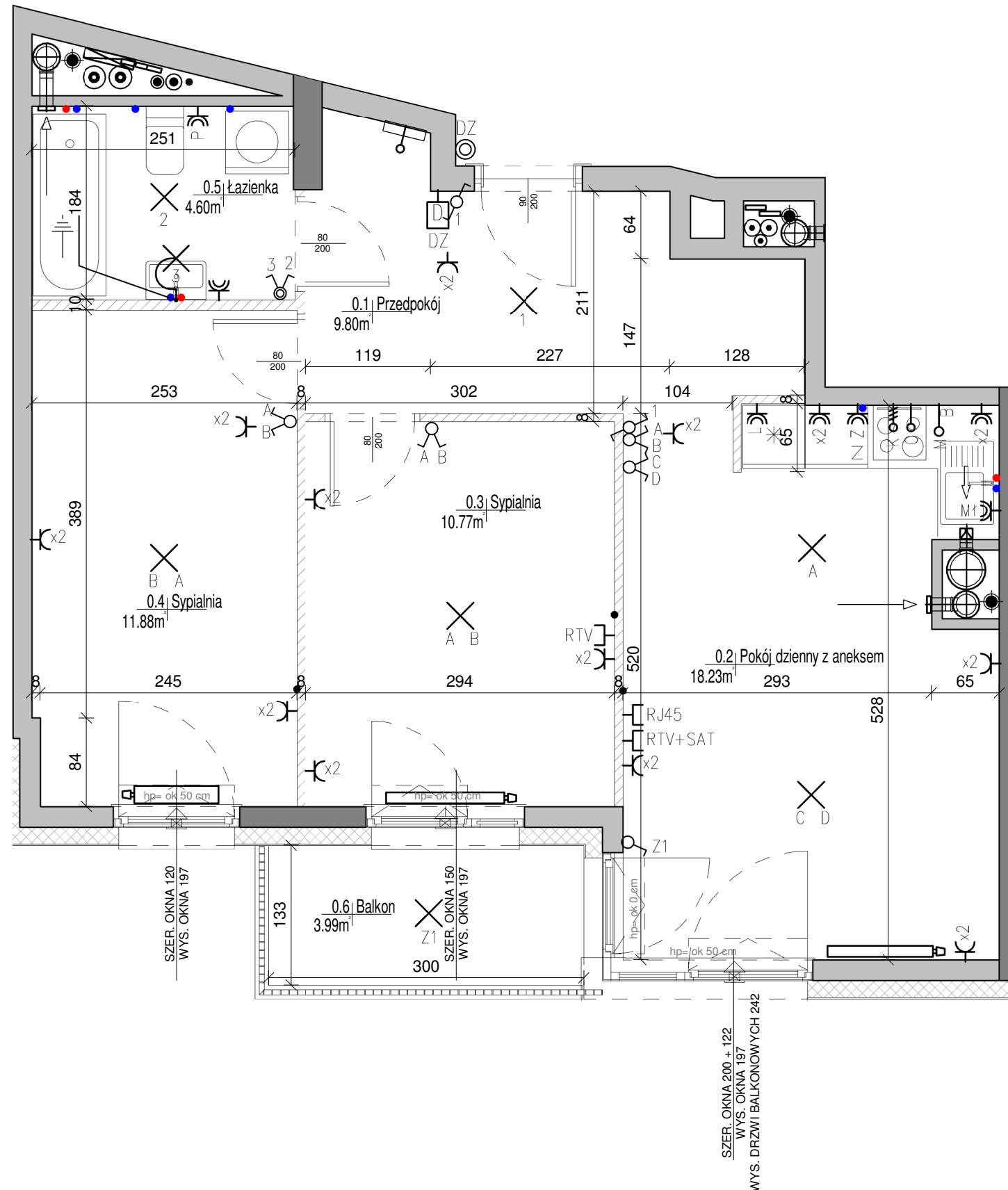
Lokalizacje punktów elektrycznych nie są wiążące i mogą ulec niewielkim zmianom.

Podane wielkości grzejników są orientacyjne.

- ŚCIANY MUROWANE BEZ MOŻLIWOŚCI MODYFIKACJI
- ŚCIANY ŻELBETOWE BEZ MOŻLIWOŚCI MODYFIKACJI
- ŚCIANY DZIAŁOWE Z MOŻLIWOŚCIĄ ROZBIÓRKI

- OKNO OTWIERALNO-UCHYLNIE Z DOLNĄ CZĘŚCIĄ STAŁĄ
- OKNO Z DOLNĄ CZĘŚCIĄ STAŁĄ, DWUSKRZYDŁOWE Z JEDNYM SKRZYDŁEM OTWIERALNO-UCHYLNYM
- OKNO NAROŻNE Z DOLNĄ CZĘŚCIĄ STAŁĄ Z JEDNYM SKRZYDŁEM OTWIERALNO-UCHYLNYM I Z OKNEM BALKONOWYM LUB Z DRUGIM SKRZYDŁEM OTWIERALNO-UCHYLNYM
- OKNO BALKONOWE DWUSKRZYDŁOWE Z JEDNYM SKRZYDŁEM OTWIERALNO-UCHYLNYM

0 0.5 1 2 3 4 5 m



BUDYNEK MIESZKALNY WIELORODZINNY

Warszawa Białoleka, ul. Łopianowa 5



NR LOKALU	AA0312
TYP	TRZYPOKOJOWE
KONDYGNACJA	03 PIETRO
WYSOKOŚĆ POMIESZCZEŃ	ok. 2,70 m

NR POMIESZCZENIA	NAZWA POMIESZCZENIA	POW. [m2]
0.1	Przedpokój	9.80 m ²
0.2	Pokój dzienny z aneksem	18.23 m ²
0.3	Sypialnia	10.77 m ²
0.4	Sypialnia	11.88 m ²
0.5	Łazienka	4.60 m ²

Powierzchnia użytkowa mieszkania **55.28 m²**

0.6	Balkon	3.99 m ²
-----	--------	---------------------

Powierzchnia dodatkowa **3.99 m²**

Bouygues Immobilier Polska
 Bouygues Immobilier Polska Sp. z o.o.
 Al. Armii Ludowej 14 00-638 Warszawa

Bujnowski Architekci
 Piotr Bujnowski Architekci
 ul.Lwowska 17/5 00-660 Warszawa

UWAGA:
 Urządzenia sanitarne i kuchenne, drzwi wewnętrzne, szafy wnękowe, umeblowanie oraz materiały wykończeniowe podłóg nie stanowią wyposażenia lokali mieszkalnych.
 Rozmieszczenie wyposażenia przedstawione jest jako przykładowe. Wymiary na rzucie podano w świetle konstrukcji (bez wykończeń). Na warstwy posadzkowe przewidziano do ok. 3cm. Na wykończenie ścian pokoi mieszkalnych przewidziano do ok. 1,5 cm, dla pomieszczeń sanitarnych, do ok. 2 cm. Podane wartości wymiarów i powierzchni mogą ulec niewielkim zmianom. Powierzchnie liczone zgodnie z normą PN-ISO 9836.
 Nawiew świeżego powietrza będzie realizowany przez nawiewniki okienne oraz ściennie.
 Zabrania się ingerencji w konstrukcję, elewację budynku oraz w ściany międzylokalowe.
 Pomiarów pod zakup mebli, urządzeń i wyposażenia należy dokonać z natury, po zakończeniu realizacji.