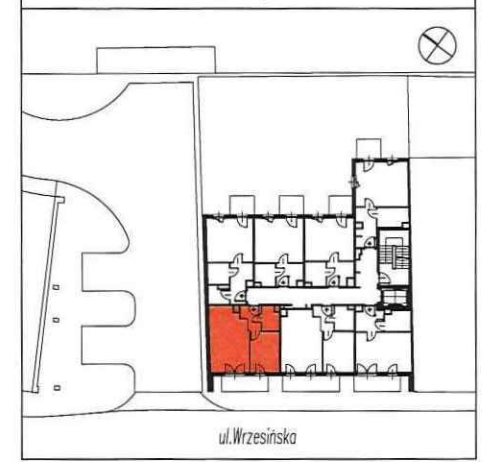


BUDYNEK MIESZKALNY WIELORODZINNY
Z USŁUGAMI W PARTERZE
WARSZAWA PRAGA P&N, UL. WRZESIŃSKA 6



NR LOKALU	AA0204
TYP LOKALU	2-POKOJOWE
KLATKA	A
KONDYGNACJA	+2

NR POM.	NAZWA POM.	POW. [m²]
1	HOL	3.73
2	ŁAZIENKA	3.45
3	POKÓJ	10.37
4	POKÓJ+ANEKS KUCH.	21.34
ŁĄCZNIE POWIERZCHNIA UŻYTKOWA:		38.89
5	BALKON	5.88
WYSOKOŚĆ POMIESZCZEŃ ok. 2,65m		

Bouygies Immobilier Polska

Investor:
Bouygies Immobilier Polska Sp.z o.o.
ul. Lecha Kaczyńskiego 14, 00-638 Warszawa
www.bi-polska.pl

Generalny Projektant:
Żera 2 ARCHITEKCI Sp. J.
ul. Romana 18, 01-451 Warszawa
www.zera2architekci.pl

żera2 ARCHITEKCI

LNAGAI
Urządzenia sanitarne i kuchenne, drzwi wewnętrzne i materiały wykończeniowe podłóg nie stanowią wyposażenia lokali mieszkalnych. Wykazy na rzucie mieszkania podane w świetle konstrukcji (bez warstw wykończeniowych). W kuchniach, łazienkach i toaletach instalacje wodne i kanalizacyjne naciągane lub zakończone na szachtie. Na warstwy wykończeniowe podłóg przewidziano 2,5cm. Podane wartości wymiarów i powierzchni mogą ulec niewielkim zmianom. Powierzchnie liczone zgodnie z normą PN-ISO 9836:1997. Ostateczne pomiary zostaną przedstawione na etapie dokumentacji powykonawczej. Podane lokalizacje punktów elektrycznych i podejść instalacyjnych pod-kan mogą ulec niewielkim zmianom do 30cm. W przypadku zabudowy skrynek teletechnicznej powiatem zostaną zapewniony dostęp do skrynek. Podane wielkości i lokalizacje grzejników C.O. mogą ulec zmianie do 50cm. Nowe świeżego powietrza będzie realizowany przez nawiewniki okienne lub ściennie. Powierzchnia i wymiary balkonów podane w świetle wewnętrznych balustrad.

NR KARTY:	AA0204
DATA:	2018-08-30

LEGENDA :	LEGENDA OZNACZEŃ INSTALACYJNYCH:	LEGENDA OZNACZEŃ INSTALACYJNYCH:	LEGENDA OZNACZEŃ INSTALACYJNYCH:	LEGENDA OZNACZEŃ INSTALACYJNYCH:	LEGENDA OZNACZEŃ INSTALACYJNYCH:	LEGENDA OZNACZEŃ INSTALACYJNYCH:	LEGENDA OZNACZEŃ INSTALACYJNYCH:
Sciany z bez możliwości modyfikacji	Okno uchylno-rozwieralne, Hn - wysokość nadproża mierzona w stanie wykonanym; Hp - wysokość parapetu mierzona w stanie wykonanym	Wzrost do zabudowy Minidorsal 1x230, zabudowy grzejnik IP4 19/200W wyskaki do użycia na etapie realizacji; noc przyznawane max. 10W	Grzejnik płytowy stalowy	Grzejnik płytowy stalowy	Grzejnik płytowy stalowy	Grzejnik płytowy stalowy	Grzejnik płytowy stalowy
Sciany z możliwością modyfikacji	Wysokość montażu osprzetu - od posadzki do osi ramki: - grzejnik w pokójkach -30cm; - grzejnik w kuchni nad bojem -110cm; - grzejnik w łazience przy umywalce -140cm; - grzejnik w łazience -110cm; - grzejnik w łazience (pralka, zmywarka, lodówka, okap) wg opisu w legendzie	Grzejnik wtyczkowy pojedynczy z bojem uzemiściwym, p/L IP20, osłona torów przewodowych, h=0,3m	Nowewnik okienny	Nowewnik okienny	Nowewnik okienny	Nowewnik okienny	Nowewnik okienny
Obudowy stożkowe instalacyjnych bez możliwości modyfikacji	Tablica mieszkaniowa IE (głn na wysokości 1,6m) z zabezpieczeniem szafki mieszkaniowej TSM (spłd na wysokości 0,3m)	2 grzejniki wtyczkowe pojedyncze z bojem uzemiściwym, p/L IP20, we wspólnej ramce, osłona torów przewodowych, h=0,3m	Nowewnik ścienny z czernią elewacyjną	Nowewnik ścienny z czernią elewacyjną	Nowewnik ścienny z czernią elewacyjną	Nowewnik ścienny z czernią elewacyjną	Nowewnik ścienny z czernią elewacyjną
Izolacja termiczna	Wypust oświetleniowy sufitowy, zakończony kostką 4-torową	Grzejnik wtyczkowy pojedynczy z bojem uzemiściwym, p/L IP44, osłona torów przewodowych, h=1,4m (łazienka)	Wysokość podejść wodnych od poziomu szachtu:	Wysokość podejść kanalizacyjnych od poziomu szachtu:	Wysokość podejść wodnych od poziomu szachtu:	Wysokość podejść kanalizacyjnych od poziomu szachtu:	Wysokość podejść wodnych od poziomu szachtu:
Drzwi balkonowe uchylno-rozwieralne, Hn - wysokość nadproża mierzona w stanie wykonanym; Hp - wysokość parapetu mierzona w stanie wykonanym	Wypust oświetleniowy ścienny, zakończony kostką 3-torową, h=2,3m (pozostawić zopas przewodu 0,5m)	Grzejnik wtyczkowy pojedynczy z bojem uzemiściwym, p/L IP44, osłona torów przewodowych, h=1,0m (szalonia pralki)	- PRALKA -ok.70cm; - WC -ok.70cm; - UMYWALKA -ok.82cm; - WANNA -ok.75cm; - NATYTOK -ok.150cm; - ZLEWOZMYWAK + ZMYWARKA -ok.55cm;	- PRALKA -ok.55cm; - WC -ok.150cm; - UMYWALKA -ok.54cm; - WANNA -ok.50cm; - NATYTOK -ok.80cm; - ZLEWOZMYWAK + ZMYWARKA -ok.45cm;	- PRALKA -ok.70cm; - WC -ok.70cm; - UMYWALKA -ok.82cm; - WANNA -ok.75cm; - NATYTOK -ok.150cm; - ZLEWOZMYWAK + ZMYWARKA -ok.55cm;	- PRALKA -ok.55cm; - WC -ok.150cm; - UMYWALKA -ok.54cm; - WANNA -ok.50cm; - NATYTOK -ok.80cm; - ZLEWOZMYWAK + ZMYWARKA -ok.45cm;	- PRALKA -ok.70cm; - WC -ok.70cm; - UMYWALKA -ok.82cm; - WANNA -ok.75cm; - NATYTOK -ok.150cm; - ZLEWOZMYWAK + ZMYWARKA -ok.55cm;
	Łącznik oświetleniowy pojedynczy, p/L IP20, h=1,1m	3 grzejniki wtyczkowe pojedyncze z bojem uzemiściwym, p/L IP44, we wspólnej ramce, osłona torów przewodowych, h=1,1m	Podjeście kanalizacyjne	Podjeście kanalizacyjne	Podjeście kanalizacyjne	Podjeście kanalizacyjne	Podjeście kanalizacyjne
	Łącznik oświetleniowy świecznikowy, p/L IP20, h=1,1m	2 grzejniki wtyczkowe pojedyncze z bojem uzemiściwym, p/L IP44, we wspólnej ramce, osłona torów przewodowych, h=0,3m	Pion kanalizacyjny sanitarnej	Pion kanalizacyjny sanitarnej	Pion kanalizacyjny sanitarnej	Pion kanalizacyjny sanitarnej	Pion kanalizacyjny sanitarnej
	Łącznik klawiszowy typu przycisk (dzwonek), h=1,4m	Wypust do zasilenia kuchni 3x400V, zakończony puszką przyłączeniową 5-torową, h=0,6m	Pion wentylacyjny bytowy	Pion wentylacyjny bytowy	Pion wentylacyjny bytowy	Pion wentylacyjny bytowy	Pion wentylacyjny bytowy
		Wypust do zasilenia okapu 1x230V, zakończony puszką p/L, h=2,3m	Pion wentylacyjny okapowy	Pion wentylacyjny okapowy	Pion wentylacyjny okapowy	Pion wentylacyjny okapowy	Pion wentylacyjny okapowy
		Wideofon (monitor), h=1,5m	Grzejnik łazienkowy	Grzejnik łazienkowy	Grzejnik łazienkowy	Grzejnik łazienkowy	Grzejnik łazienkowy