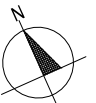
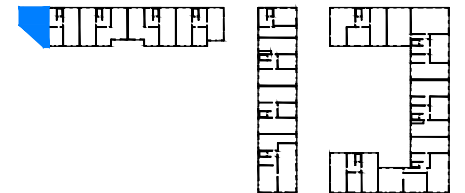


BUDYNEK MIESZKALNY WIELORODZINNY
Z GARAZEM PODZIEMNYM,
INFRASTRUKTURĄ TECHNICZNĄ I ZJAZDEM
PRUSZKÓW UL. PRUSA

LOKAL	AA0104
TYP	4 pokoje
BUDYNEK	A
KLATKA	A
PIĘTRO	01
POW. UŻYTKOWA	81.93m ²



RZUT kondygnacji z zaznaczonym mieszkaniem



1.	PRZEDPOKÓJ	5.02 m ²
2.	KORYTARZ	7.89 m ²
3.	POKÓJ DZIENNY	28.39 m ²
4.	SYPIALNIA	14.51 m ²
5.	SYPIALNIA	10.61 m ²
6.	SYPIALNIA	10.21 m ²
7.	ŁAZIENKA	3.76 m ²
8.	TOALETA	1.54 m ²
POWIERZCHNIA		81.93 m ²
BALKON		8.03 m ²

WYSOKOŚĆ POMIESZCZENI OK. 2.635m w świetle



INWESTOR:

BOUYGUES IMMOBILIER
00-638 Warszawa, ul. Lecha Kaczyńskiego 14

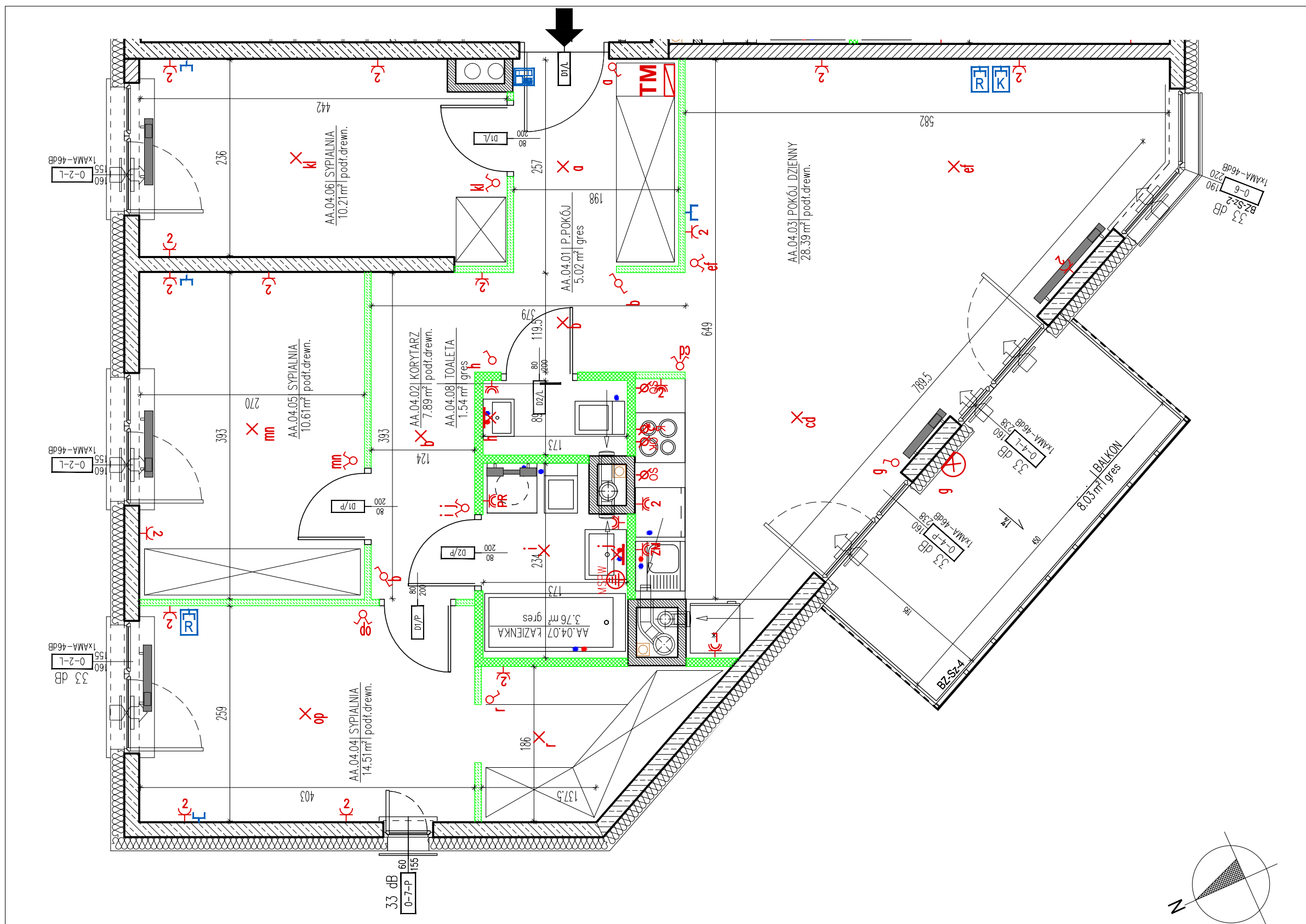
GENERALNY PROJEKTANT:

bpbo | Biuro Projektów Budownictwa Ogólnego
BUDOPOL SA
00-895 Warszawa, ul. Biała 4
www.bpbo.com.pl, biuro@bpbo.com.pl

UWAGA
URZĄDZENIA SANITARNE I KUCHENNE - DRZWI WEWNĘTRZNE ORAZ MATERIAŁY WYKONCZUJĄCE PODŁOGI (PARKIET, GLAZURA, TERRAKOTA) NIE STANOWIĄ WYPOSAŻENIA MIESZKANIA I CHYBA INDEKSISZCZYM POZOSTAJĄ JAKO PRZYŁĄCZKI.
WYSOKOŚĆ LOKALI PODANO Z UWAGIEM NIENIEMARWISTY WYKONCZONYCH POSADZKI / ZEMLI I ORAZ GRUBOŚCI TYNKI NA SUFICIE.
W KUCHNIACH, ŁAZIENKACH I W.C. - INSTALACJE NIE SĄ.
WYMIARY I POWIERZCHNIE NA PLANIE MIESZKANIA PODANE SĄ W ŚWIETLE WYKONCZONYCH ŚCIAN.
POMIAROWE UZĘCIE: 2DOWNE Z NORMĄ PN-B-80 9006:1997. OSTATNIE POMIARY ZOSTAŁY PRZEKAZANE NA ETAPIE DOKONYWANIA CZĘŚCI ZABRANIA NIE INDEKSISZCZYM W ELEMENTY WÓJNE BUDYNKU.
LOKALE MIESZKALNE WYPOSAŻONE BĘDĄ W WENTYLACJĘ MECHANICZNĄ WYWIWIA. POMIĘSZCZENIA POSIĄDĄCĄ BĘDĄ NAMIETRZNIKI ODKRĘTNE LUB I / SCIEBNE.

NUMER RYSUNKU:
KAT/AA0104

DATA:
SERPIEŃ 2018



LEGENDA:

- ŚCIANY NOŚNE KONSTRUKCYJNE BEZ MOŻLIWOŚCI MODYFIKACJI
- ŚCIANY MIĘDZYLOKALOWE Z MOŻLIWOŚCIĄ MODYFIKACJI
- ŚCIANY DZIAŁOWE - Z MOŻLIWOŚCIĄ MODYFIKACJI
- ŚCIANY DZIAŁOWE - Z MOŻLIWOŚCIĄ MODYFIKACJI
- IZOLACJA TERMICZNA
- SZACHTY INSTALACYJNE - BEZ MOŻLIWOŚCI MODYFIKACJI
- OBSZAR OGRÓDKA NA GRUNCIE RODZIMYM
- OBSZAR OGRÓDKA NA PŁYTCIE GARAZU
- OGRÓDKI-OGRÓDZENIE SYSTEMOWE WYSOKOŚĆ OK.110cm

WYSOKOŚĆ PODEJŚĆ WODNYCH I KANALIZACYJNYCH

Pod posadzką szafki:
woda: PRALKA - około 70.0cm
WC - około 70.0cm
UMYWALKA - około 62.0cm
WANNIA - około 75.0cm
NATRYSK - około 120.0cm
ZLEWOZMYWAK + ZMYWARKA - około 55.0cm

kanalizacja: PRALKA - około 55.0cm
WC - około 18.0cm
UMYWALKA - około 54.0cm
WANNIA - około 8.0cm
NATRYSK - około 8.0cm
ZLEWOZMYWAK + ZMYWARKA - około 45.0cm

OZNACZENIA - INSTALACJE TELETECHNICZNE

- TM - TABLICA MIESZKANIOWA + SZAFKA TELETECHNICZNA
- VD - VIDEODOMOFON
- G - GNIAZDO - RTV
- T - GNIAZDO - TELEFON
- RS - PUSZKA PODTYNKOWA - REZERWA

OZNACZENIA - CENTRALNE OGRZEWANIE

- GRZEJNIKI STALOWE, PŁYTOWE
- GRZEJNIKI LAZENKOWE

OZNACZENIA - INSTALACJE SANITARNE

- PION KANALIZACJI SANITARNEJ
- PODEJŚCIE WODY ZIMNEJ I CIEPŁEJ
- WENTYLACJA MECHANICZNA LAZENKOWA
- ZLEWOZMYWAK + ZMYWARKA
- WENTYLACJA MECHANICZNA KUCHENNA
- WENTYLACJA MECHANICZNA OKAPU
- NAWIEWNIK OKIENNY
- NAWIEWNIK ŚCIENNY

OZNACZENIA - INSTALACJE ELEKTRYCZNE

- GNIAZDO WTYCZKOWE PODWÓJNE P+N+PE 16A 230V, W MIESZKANIACH - 0.3m NAD PODŁOGĄ
- GNIAZDO WTYCZKOWE P+N+PE 16A 230V, IP44 - SZACHT - 1.4m NAD PODŁOGĄ
- GNIAZDO WTYCZKOWE P+N+PE 16A 230V, IP44 - ŁAZIENKA - 1.4m NAD PODŁOGĄ
- GNIAZDO WTYCZKOWE P+N+PE 16A 230V, IP44 - PRALKA - 1.1m NAD PODŁOGĄ
- GNIAZDO WTYCZKOWE P+N+PE 16A 230V, IP44 - ZMYWARKA - 0.3m NAD PODŁOGĄ
- GNIAZDO WTYCZKOWE P+N+PE 16A 230V, IP44 - LODÓWKA - 0.3m NAD PODŁOGĄ
- GNIAZDO WTYCZKOWE - MIKROFALOWKA Z PIEKARNIKIEM - 1.0m NAD PODŁOGĄ
- GNIAZDO WTYCZKOWE PODWÓJNE P+N+PE 16A IP44 - KUCHNIA - 1.1m NAD PODŁOGĄ
- WYPUST ZAKOŃCZONY KOSTKĄ ZACISKOWĄ ZAMONTOWANA W PUSZCE - OKAP - 2.2 m NAD PODŁOGĄ
- WYPUST ZAKOŃCZONY KOSTKĄ ZACISKOWĄ W PUSZCE - OŚWIETLENIE: SZAFEK W KUCHNI
- WYPUST WYDYSZAJĄCY ZAKOŃCZONY PUSZKĄ Z ZACISKIEM - KUCHNIA ELEKTRYCZNA (PŁYTA ELEKT. - PIEKARNIK) - 0.5m NAD PODŁOGĄ
- ESSYSTEM GOCCIA 5608
- WYPUST OŚWIETLENIOWY SUFITOWY
- WYPUST OŚWIETLENIOWY ŚCIENNY - 2.0 m NAD PODŁOGĄ
- ŁĄCZNIK OŚWIETLENIOWY POJEDYŃCZY h=1,10m
- ŁĄCZNIK OŚWIETLENIOWY POJEDYŃCZY IP44 h=1,10m
- ŁĄCZNIK OŚWIETLENIOWY ŚWIECZNIKOWY h=1,10m
- ŁĄCZNIK OŚWIETLENIOWY SCHODOWY h=1,10m
- MIEJSCOWA SZYNA POŁĄCZEN WYRÓWNAWCZYCH

