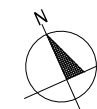
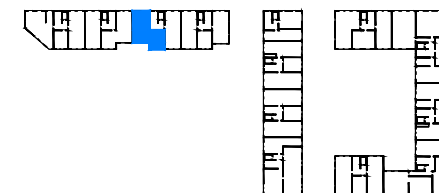


BUDYNEK MIESZKALNY WIELORODZINNY  
Z GARAZEM PODZIEMNYM,  
INFRASTRUKTURĄ TECHNICZNĄ I ZJAZDEM  
PRUSZKÓW UL. PRUSA

LOKAL	AC0020
TYP	4 pokoje
BUDYNEK	A
KLATKA	C
PIĘTRO	00
POW. UŻYTKOWA	78.66 m <sup>2</sup>



RZUT kondygnacji z zaznaczonym mieszkaniem



1.	PRZEDPOKÓJ	9.51 m <sup>2</sup>
2.	POKÓJ DZIENNY	25.68 m <sup>2</sup>
3.	SYPIALNIA	14.25 m <sup>2</sup>
4.	SYPIALNIA	12.95 m <sup>2</sup>
5.	SYPIALNIA	10.31 m <sup>2</sup>
6.	ŁAZIENKA	4.40 m <sup>2</sup>
7.	TOALETA	1.56 m <sup>2</sup>
	<b>POWIERZCHNIA</b>	<b>78.66 m<sup>2</sup></b>
	<b>OGRÓDEK</b>	<b>85.84 m<sup>2</sup></b>

WYSOKOŚĆ POMIESZCZENIA OK. 2.65m w świetle



INWESTOR:

**BOUYGUES IMMOBILIER**  
00-638 Warszawa, ul. Lecha Kaczyńskiego 14

GENERALNY PROJEKTANT:

**bpbo** | Biuro Projektów Budownictwa Ogólnego  
BUDOPOL SA  
00-895 Warszawa, ul. Biała 4  
www.bpbo.com.pl, biuro@bpbo.com.pl

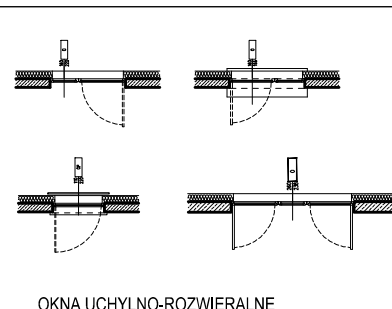
**UWAGA**  
URZĄDZENIA SANITARNE I KUCHENNE - DRZWI WEWNĘTRZNE ORAZ MATERIAŁY WYKOŃCZENIOWE PODŁÓG (PARKIET, GLAZURA, TERRAKOTA) NIE SĄ WSKAZANE W WYKONANIU WYKONCZENIOWYM. WYSOKOŚĆ LOKALI PODANO Z UWAGLIEMNIENIEM MARŻY WYKOŃCZENIOWYCH POSADZKI / 2cm / ORAZ GRUBOŚCI TYNKI NA SUFLOCIE. W KUCHNIACH, ŁAZIENKACH I WC - INSTALACJE NIE SĄ WSKAZANE. WYMIARY POMEZCZENIOWE NA PLANIE MIESZKANIA PODANE SĄ W ŚWIETLE WYKOŃCZENIOWYCH ŚCIAN. POMIAROWE LINIE ZDOŁONE Z NORMĄ PN-ISO 9001:1987. OSTATNIE POMIARY ZOSTAŁY PRZEKAZANE NA ETAPIE DOKONYWANIA WZGLĘDNEJ ZABRAWY IŁY WYKONCZENIA W ELEMENTY NOŚNE BUDYNKU. LOKALE MIESZKALNE WYPOSAŻONE BĘDĄ W WENTYLACJĘ MECHANICZNĄ WYWIEWNĄ. POMIAROWE LINIE POSADZKI BĘDĄ NAMIETRZNIKI OKIENNE LUB / I ŚCIENNE.

NUMER RYSUNKU:  
**KAT/AC0020/o**

DATA:  
SERPIEŃ 2018

**LEGENDA:**

	ŚCIANY NOŚNE KONSTRUKCYJNE BEZ MOŻLIWOŚCI MODYFIKACJI
	ŚCIANY MIĘDZYLOKALOWE Z MOŻLIWOŚCIĄ MODYFIKACJI
	ŚCIANY DZIAŁOWE - Z MOŻLIWOŚCIĄ MODYFIKACJI
	ŚCIANY DZIAŁOWE - Z MOŻLIWOŚCIĄ MODYFIKACJI
	IZOLACJA TERMICZNA
	SZACHTY INSTALACYJNE - BEZ MOŻLIWOŚCI MODYFIKACJI
	OBSZAR OGRÓDKA NA GRUNCIE RODZIMYM
	OBSZAR OGRÓDKA NA PŁYTCIE GARAZU
	OGRÓDKI-OGRÓDZENIE SYSTEMOWE WYSOKOŚĆ OK.110cm



**WYSOKOŚĆ PODEJŚĆ WODNYCH I KANALIZACYJNYCH**

od poziomu szczytu:  
woda: PRALKA - około 70,0cm  
WC - około 70,0cm  
UMYWALKA - około 62,0cm  
WIANNIA - około 75,0cm  
NATRYSK - około 120,0cm  
ZLEWOZMYWAK + ZMYWARKA - około 55,0cm

kanalizacja: PRALKA - około 55,0cm  
WC - około 18,0cm  
UMYWALKA - około 54,0cm  
WIANNIA - około 8,0cm  
NATRYSK - około 8,0cm  
ZLEWOZMYWAK + ZMYWARKA - około 45,0cm

**OZNACZENIA - INSTALACJE TELETECHNICZNE**

TM - TABLICA MIESZKANIOWA + SZAFKA TELETECHNICZNA  
V - VIDEOFON  
G - GNIAZDO - RTV  
T - GNIAZDO - TELEFON  
P - PUSZKA PODTYNKOWA - REZERWA

**OZNACZENIA - CENTRALNE OGRZEWANIE**

GRZEJNIKI STAŁOWE PŁYTOWE  
GRZEJNIKI ŁAZIENKOWE

**OZNACZENIA - INSTALACJE SANITARNE**

PION KANALIZACJI SANITARNEJ  
PODEJŚCIE WODY ZMINEJ I CIEPLEJ  
PODLEWANIE OGRÓDKA ZAWÓR ZE ZŁĄCZKĄ DO WĘŻA  
WENTYLACJA MECHANICZNA ŁAZIENKOWA  
WENTYLACJA MECHANICZNA KUCHENNA  
WENTYLACJA MECHANICZNA OKAPU  
NAWIEWNIK OKIENNY  
NAWIEWNIK ŚCIENNY

**OZNACZENIA - INSTALACJE ELEKTRYCZNE**

GNIAZDO WTYCZKOWE PODWÓJNE P+N-PE, 16A, 230V, W MIESZKANCIACH - 0,3m NAD PODŁOGĄ  
GNIAZDO WTYCZKOWE P+N-PE, 16A, 230V, IP44 - SZACHT - 1,4m NAD PODŁOGĄ  
GNIAZDO WTYCZKOWE P+N-PE, 16A, 230V, IP44 - ŁAZIENKA - 1,4m NAD PODŁOGĄ  
GNIAZDO WTYCZKOWE P+N-PE, 16A, 230V, IP44 - PRALKA - 1,1m NAD PODŁOGĄ  
GNIAZDO WTYCZKOWE P+N-PE, 16A, 230V, IP44 - ZMYWARKA - 0,3m NAD PODŁOGĄ  
GNIAZDO WTYCZKOWE P+N-PE, 16A, 230V, IP44 - ŁODÓWKA - 0,3m NAD PODŁOGĄ  
GNIAZDO WTYCZKOWE - MIKROFALOWKA Z PIEKARNIEM - 1,0m NAD PODŁOGĄ  
GNIAZDO WTYCZKOWE PODWÓJNE P+N-PE 16A IP44 - KUCHNIA - 1,1m NAD PODŁOGĄ  
WYPUST ZAKOŃCZONY KOSTKĄ ZACISKOWĄ ZAMONTOWANA W PUSZCE - OKAP - 2,2 m NAD PODŁOGĄ  
WYPUST ZAKOŃCZONY KOSTKĄ ZACISKOWĄ W PUSZCE - OŚWIETLENIE SZAFEK W KUCHNI  
WYPUST WYDŁUGOWANY ZAKOŃCZONY PUSZKĄ Z ZACISKIEM + KUCHNIA ELEKTRYCZNA (PŁYTA ELEKT. PIEKARNIK) - 0,5m NAD PODŁOGĄ  
ESSYSTEM GOCCIA 5609  
WYPUST OŚWIETLENIOWY SUFITOWY  
WYPUST OŚWIETLENIOWY ŚCIENNY - 2,0 m NAD PODŁOGĄ  
ŁĄCZNIK OŚWIETLENIOWY POJEDYŃCZY h=1,10m  
ŁĄCZNIK OŚWIETLENIOWY POJEDYŃCZY IP44 h=1,10m  
ŁĄCZNIK OŚWIETLENIOWY ŚWIECZNIKOWY h=1,10m  
ŁĄCZNIK OŚWIETLENIOWY SCHODOWY h=1,10m  
MIEJSKOŚĆ SZYNA POŁĄCZEN WYRÓWNAWCZYCH