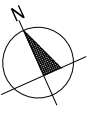
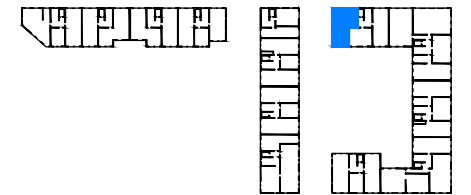


BUDYNEK MIESZKALNY WIELORODZINNY
Z GARAZEM PODZIEMNYM,
INFRASTRUKTURĄ TECHNICZNĄ I ZJAZDEM
PRUSZKÓW UL. PRUSA

LOKAL	CA0106
TYP	4 pokoje
BUDYNEK	C
KLATKA	A
PIĘTRO	01
POW. UŻYTKOWA	79.95 m ²



RZUT kondygnacji z zaznaczonym mieszkaniem



1.	PRZEDPOKÓJ	11.11 m ²
2.	POKÓJ DZIENNY	26.61 m ²
3.	SYPIALNIA	12.22 m ²
4.	SYPIALNIA	12.98 m ²
5.	SYPIALNIA	10.30 m ²
6.	ŁAZIENKA	4.85 m ²
7.	TOALETA	1.88 m ²
POWIERZCHNIA		79.95 m ²
BALKON		8.03 m ²

WYSOKOŚĆ POMIESZCZENIA OK. 2.65m w świetle



INWESTOR:

BOUYGUES IMMOBILIER
00-638 Warszawa, ul. Lecha Kaczyńskiego 14

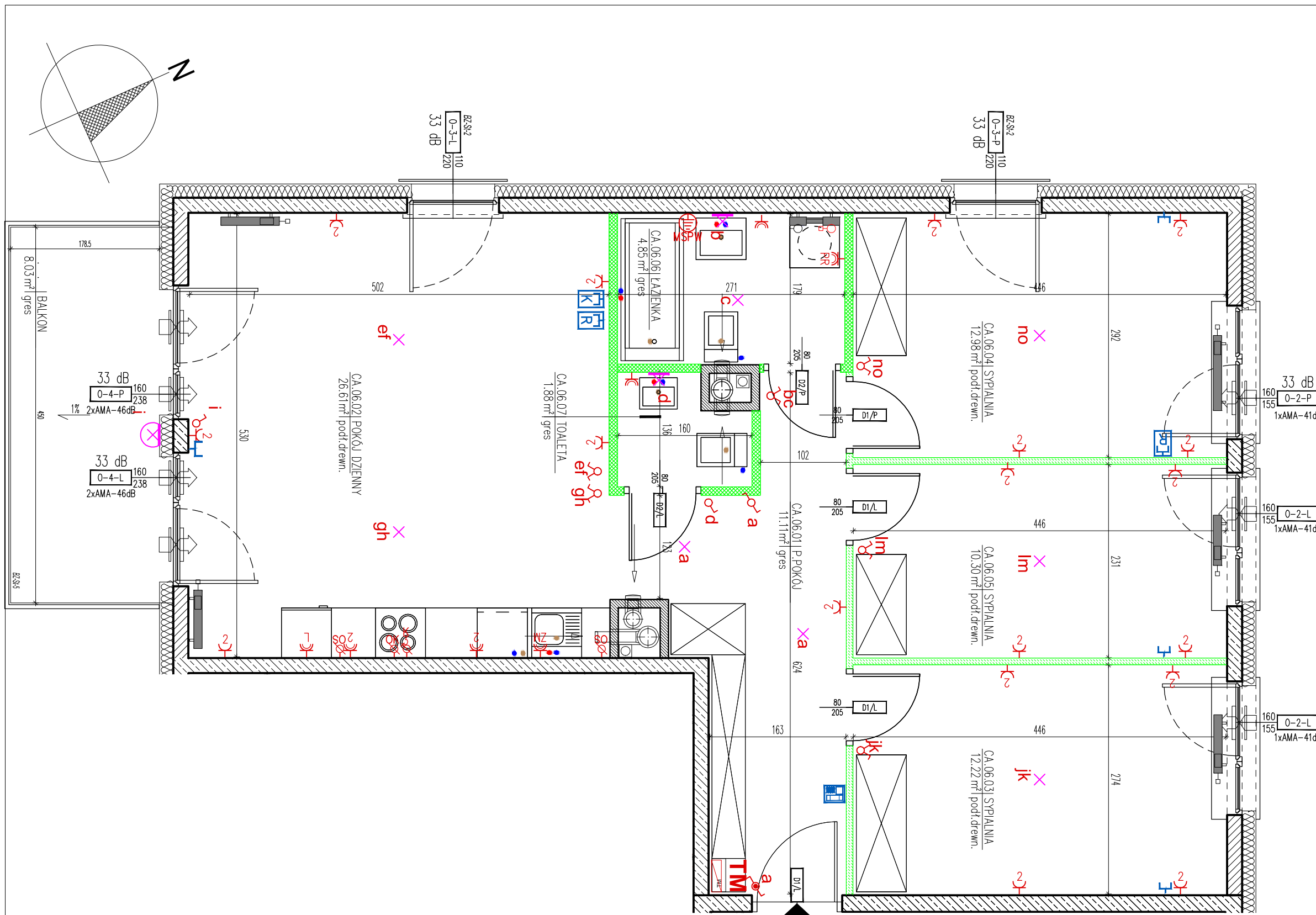
GENERALNY PROJEKTANT:

bpbo | Biuro Projektów Budownictwa Ogólnego
BUDOPOL SA
00-895 Warszawa, ul. Biała 4
www.bpbo.com.pl, biuro@bpbo.com.pl

UWAGA
URZĄDZENIA SANITARNE I KUCHENNE - DRZWI WEWNĘTRZNE ORAZ MATERIAŁY WYKONCZONE PODŁOGI (PARKIET, GLAZURA, TERRAKOTA) NIE STANOWIĄ WYPOSAŻENIA MIESZKANIA I CHYBA INDEKSOWANE SĄ JAKO PRZYŁĄCZKI.
WYSOKOŚĆ LOKALI PODANO Z UWAGIEM NIE WRAZEM Z WYKONCZONYMI POSADZKI / 2cm / ORAZ GRUBOŚCI TYNKI NA SUFICIE.
W KUCHNIACH, ŁAZIENKACH I WC - INSTALACJE NACIĘCIE.
WYMIARY I POWIERZCHNIE NA PLANIE MIESZKANIA PODANE SĄ W ŚWIETLE WYKONCZONYCH ŚCIAN.
POMIĘDZYKĄCIENNE DZIŚCIE Z KORBĄ PN-80 80x180. DOSTATECZNE POMIARY ZOSTANĄ PRZEDSTAWIONE NA ETAPIE DOKONYWANIA UCZESZCZANIA I WYKONCZANIA WŁÓŻEK WŁÓŻEK WŁÓŻEK.
LOKALE MIESZKALNE WYPOSAŻONE BĘDĄ W WENTYLACJĘ MECHANICZNĄ WYWIEWNĄ. POMIĘDZYKĄCIENNE POSADZKI BĘDĄ NAMIETRZNI OKIENNE LUB / I ŚCIENNE.

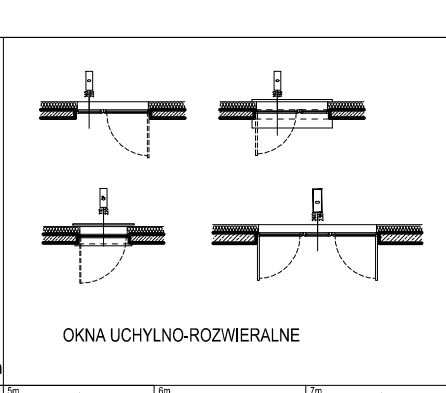
NUMER RYSUNKU:
KAT/CA0106

DATA:
MARZEC 2018



LEGENDA:

	ŚCIANY NOŚNE KONSTRUKCYJNE BEZ MOŻLIWOŚCI MODYFIKACJI
	ŚCIANY MIĘDZYLOKALOWE Z MOŻLIWOŚCIĄ MODYFIKACJI
	ŚCIANY DZIAŁOWE - Z MOŻLIWOŚCIĄ MODYFIKACJI
	IZOLACJA TERMICZNA
	SZACHTY INSTALACYJNE - BEZ MOŻLIWOŚCI MODYFIKACJI
	OBSZAR OGRÓDKA NA GRUNCIE RODZIMYM
	OBSZAR OGRÓDKA NA PŁYTCIE GARAZU
	OGRÓDKI-OGRÓDZENIE SYSTEMOWE WYSOKOŚĆ OK.110cm



WYSOKOŚĆ PODEJŚĆ WODNYCH I KANALIZACYJNYCH

Pod posadzką szafki
woda:
PRALKA - około 70,0cm
WC - około 70,0cm
UMYWALKA - około 62,0cm
WANNA - około 75,0cm
NATRYSK - około 120,0cm
ZLEWOZMYWAK + ZMYWARKA - około 55,0cm

kanalizacja:
PRALKA - około 55,0cm
WC - około 18,0cm
UMYWALKA - około 54,0cm
WANNA - około 8,0cm
NATRYSK - około 8,0cm
ZLEWOZMYWAK + ZMYWARKA - około 45,0cm

OZNACZENIA - INSTALACJE TELETECHNICZNE

TM TABLICA MIESZKANIOWA+SZAFKA TELETECHNICZNA
VIDEODOMOFON
GNIAZDO - RTV
GNIAZDO - TELEFON
PUŠZKA PODTYNKOWA - REZERWA

OZNACZENIA - CENTRALNE OGRZEWANIE

GRZEJNIKI STALOWE, PŁYTOWE
GRZEJNIKI ŁAZIENKOWE

OZNACZENIA - INSTALACJE SANITARNE

PION KANALIZACJI SANITARNEJ
PODEJŚCIE WODY ZIMNEJ I CIEPŁEJ, ODPROWADZENIE DO KANALIZACJI
WENTYLACJA MECHANICZNA ŁAZIENKOWA
WENTYLACJA MECHANICZNA KUCHENNA
WENTYLACJA MECHANICZNA OKAPU

NAWIEWNIK OKIENNY
NAWIEWNIK ŚCIENNY

OZNACZENIA - INSTALACJE ELEKTRYCZNE

GNIAZDO WTYCZKOWE PODWÓJNE P+N-PE 16A 230V, W MIESZKANIACH - 0,3m NAD PODŁOGĄ
GNIAZDO WTYCZKOWE P+N-PE 16A 230V, IP44 - SZACHT - 1,4m NAD PODŁOGĄ
GNIAZDO WTYCZKOWE P+N-PE 16A 230V, IP44 - ŁAZIENKA - 1,4m NAD PODŁOGĄ
GNIAZDO WTYCZKOWE P+N-PE 16A 230V, IP44 - PRALKA - 1,1m NAD PODŁOGĄ
GNIAZDO WTYCZKOWE P+N-PE 16A 230V, IP44 - ZMYWARKA - 0,3m NAD PODŁOGĄ
GNIAZDO WTYCZKOWE P+N-PE 16A 230V, IP44 - LODÓWKA - 0,3m NAD PODŁOGĄ
GNIAZDO WTYCZKOWE - MIKROFALOWKA Z PIEKARNIKIEM - 1,0m NAD PODŁOGĄ
GNIAZDO WTYCZKOWE PODWÓJNE P+N-PE 16A IP44 - KUCHNIA - 1,1m NAD PODŁOGĄ
WYPUST ZAKOŃCZONY KOSTKĄ ZACISKOWĄ ZAMONTOWANA W PUŠCZE - OKAP
WYPUST ZAKOŃCZONY KOSTKĄ ZACISKOWĄ W PUŠCZE - OŚWIETLENIE SZAFEK W KUCHNI
WYPUST WYDYSZCZASZAKOŃCZONY PUŠZKĄ Z ZACISKIEM - KUCHNIA ELEKTRYCZNA (PŁYTA ELEKT. PIEKARNIK) - 0,5m NAD PODŁOGĄ
ESSYSTEM GOCCIA 5606
WYPUST OŚWIETLENIOWY SUFITOWY
WYPUST OŚWIETLENIOWY ŚCIENNY
ŁĄCZNIK OŚWIETLENIOWY POJEDYŃCZY h=1,10m
ŁĄCZNIK OŚWIETLENIOWY POJEDYŃCZY IP44 h=1,10m
ŁĄCZNIK OŚWIETLENIOWY ŚWIECZNIKOWY h=1,10m
ŁĄCZNIK OŚWIETLENIOWY SCHODOWY h=1,10m
MIEJSCOWA SZYNA POŁĄCZEN WYRÓWNAWCZYCH