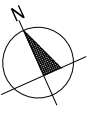
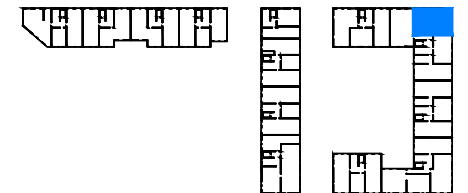


BUDYNEK MIESZKALNY WIELORODZINNY
Z GARAZEM PODZIEMNYM,
INFRASTRUKTURĄ TECHNICZNĄ I ZJAZDEM
PRUSZKÓW UL. PRUSA

LOKAL	CB0327
TYP	4 pokoje
BUDYNEK	C
KLATKA	B
PIĘTRO	03
POW. UŻYTKOWA	99.63 m ²



RZUT kondygnacji z zaznaczonym mieszkaniem



1.	PRZEDPOKÓJ	5.27 m ²
2.	KORYTARZ	4.92 m ²
3.	KORYTARZ	7.03 m ²
4.	POKÓJ DZIENNY	32.08 m ²
5.	SYPIALNIA	13.90 m ²
6.	SYPIALNIA	10.51 m ²
7.	SYPIALNIA	10.51 m ²
8.	ŁAZIENKA	6.13 m ²
9.	TOALETA	3.22 m ²
10.	SZAFKA	6.06 m ²
POWIERZCHNIA		99.63 m ²
BALKON		8.03 m ²

WYSOKOŚĆ POMIESZCZENI OK. 2.635m w świetle



INWESTOR:

BOUYGUES IMMOBILIER
00-638 Warszawa, ul. Lecha Kaczyńskiego 14

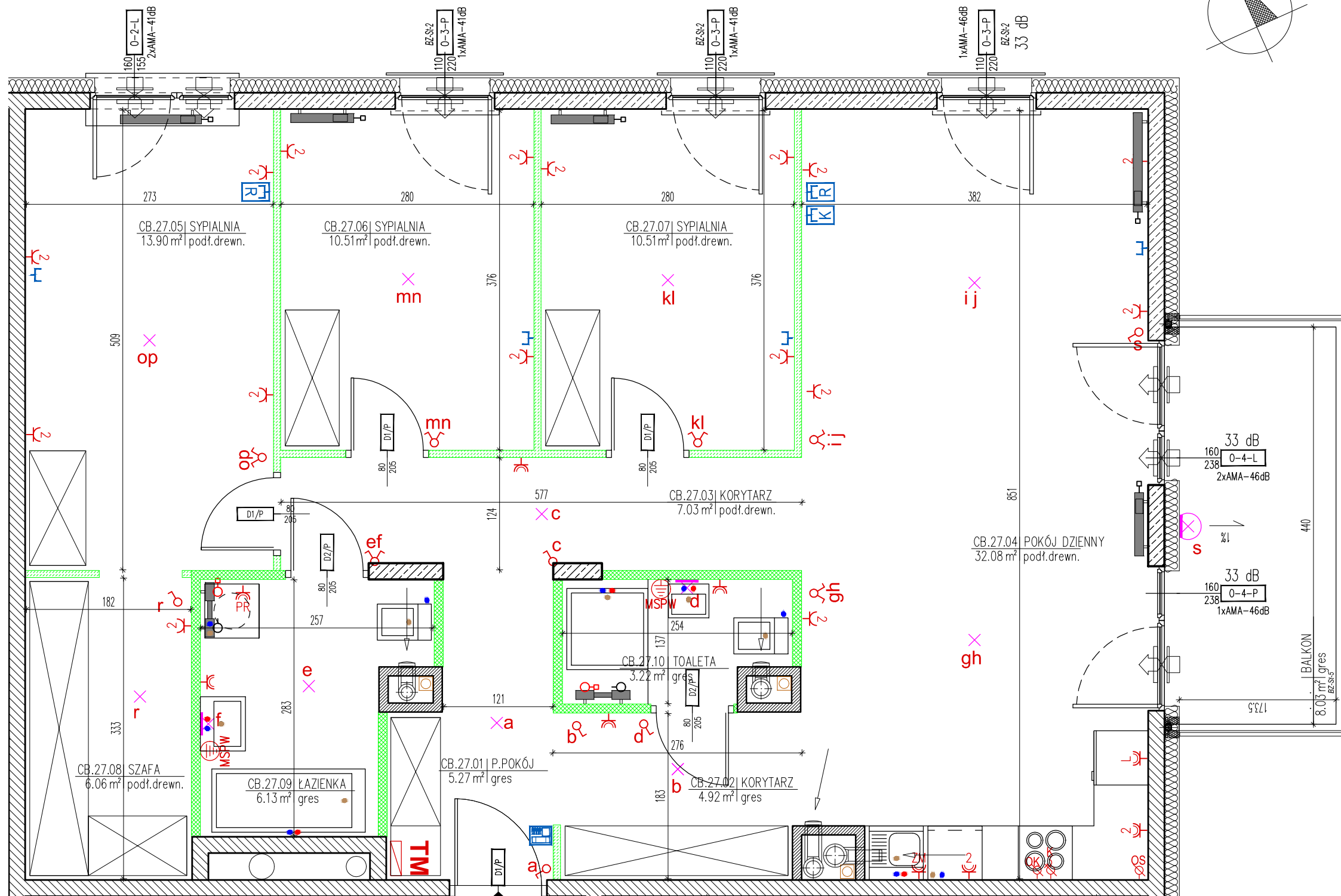
GENERALNY PROJEKTANT:

bpbo | Biuro Projektów Budownictwa Ogólnego
BUDOPOL SA
00-895 Warszawa, ul. Biała 4
www.bpbo.com.pl, biuro@bpbo.com.pl

UWAGA
URZĄDZENIA SANITARNE I KUCHENNE - DRZWI WEWNĘTRZNE ORAZ MATERIAŁY WYKONCZONOWE PODŁOG (PARKIET, GLAZURA, TERRAKOTA) NIE STANOWIĄ WYPOSAŻENIA LOKALU MIESZKALNY I CHYBA INDEKSISZCZYM POZOSTAJĄ JAKO PRZYŁĄCZKI.
WYSOKOŚĆ LOKALU PODANO Z UWAGIEM NIENIEMARWISTY WYKONCZONOWYCH POSADZKI / 2cm / ORAZ GRUBOŚCI TYRKU NA SUFICIE.
W KUCHNIACH, ŁAZIENKACH I WC - INSTALACJE NACIĄGIENIE.
WYMIARY I POWIERZCHNIE NA PLANIE MIESZKANIA PODANE SĄ W ŚWIETLE WYKONCZONYCH ŚCIAN.
POMIĘDZYKONTOREWNE PRZEKROJE I KROKWIENIE MIESZKANIA SĄ WYKONCZONE WYKONCZONYMI MATERIAŁAMI. WYKONCZONYMI MATERIAŁAMI SĄ WYKONCZONE WYKONCZONYMI MATERIAŁAMI. WYKONCZONYMI MATERIAŁAMI SĄ WYKONCZONE WYKONCZONYMI MATERIAŁAMI.
LOKALE MIESZKALNE WYPOSAŻONE BĘDĄ W WENTYLACJĘ MECHANICZNĄ WYWIEWNĄ. POMIĘDZYKONTOREWNE POSADZKI BĘDĄ NAMIETRZNI ODKRĘTNE LUB I / SCIEBNE.

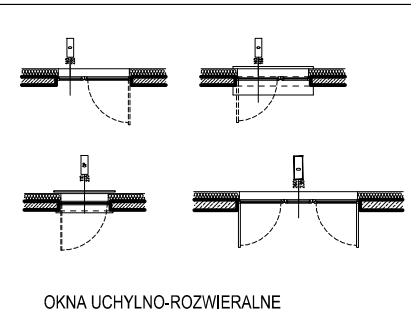
NUMER RYSUNKU:
KAT/0327

DATA:
MARZEC 2018



LEGENDA:

	ŚCIANY NOŚNE KONSTRUKCYJNE BEZ MOŻLIWOŚCI MODYFIKACJI
	ŚCIANY MIĘDZYLOKALOWE Z MOŻLIWOŚCIĄ MODYFIKACJI
	ŚCIANY DZIAŁOWE - Z MOŻLIWOŚCIĄ MODYFIKACJI
	IZOLACJA TERMICZNA
	SZACHTY INSTALACYJNE - BEZ MOŻLIWOŚCI MODYFIKACJI
	OBSZAR OGRÓDKA NA GRUNCIE RODZIMYM
	OBSZAR OGRÓDKA NA PŁYTCIE GARAZU
	OGRÓDKI-OGRODZENIE SYSTEMOWE WYSOKOŚĆ OK.110cm



WYSOKOŚĆ PODEJŚĆ WODNYCH I KANALIZACYJNYCH

Pod poziomem sędziwy

woda:

- PRALKA - około 70.0cm
- WC - około 70.0cm
- UMYWALKA - około 62.0cm
- WANNA - około 75.0cm
- NATRYSK - około 120.0cm
- ZLEWOZMYWAK + ZMYWARKA - około 55.0cm

kanalizacja:

- PRALKA - około 55.0cm
- WC - około 18.0cm
- UMYWALKA - około 54.0cm
- WANNA - około 8.0cm
- NATRYSK - około 8.0cm
- ZLEWOZMYWAK + ZMYWARKA - około 45.0cm

OZNACZENIA - INSTALACJE TELETECHNICZNE

- TM - TABLICA MIESZKANIOWA + SZAFKA TELETECHNICZNA
- VIDEOFON
- GNIAZDO - RTV
- GNIAZDO - TELEFON
- PUSZKA PODTYNKOWA - REZERWA

OZNACZENIA - CENTRALNE OGRZEWANIE

- GRZEJNIKI STALOWE, PŁYTOWE
- GRZEJNIKI ŁAZIENKOWE

OZNACZENIA - INSTALACJE SANITARNE

- PION KANALIZACJI SANITARNEJ
- PODEJŚCIE WODY ZIMNEJ I CIEPŁEJ, ODPROWADZENIE DO KANALIZACJI
- WENTYLACJA MECHANICZNA ŁAZIENKOWA
- WENTYLACJA MECHANICZNA KUCHENNA
- WENTYLACJA MECHANICZNA OKAPU
- NAWIEWNIK OKIENNY
- NAWIEWNIK ŚCIENNY

OZNACZENIA - INSTALACJE ELEKTRYCZNE

- GNIAZDO WTYCZKOWE PODWÓJNE P+N+PE 16A 230V, W MIESZKANIACH - 0.3m NAD PODŁOGĄ
- GNIAZDO WTYCZKOWE P+N+PE 16A 230V, IP44 - SZACHT - 1.4m NAD PODŁOGĄ
- GNIAZDO WTYCZKOWE P+N+PE 16A 230V, IP44 - ŁAZIENKA - 1.4m NAD PODŁOGĄ
- GNIAZDO WTYCZKOWE P+N+PE 16A 230V, IP44 - PRALKA - 1.1m NAD PODŁOGĄ
- GNIAZDO WTYCZKOWE P+N+PE 16A 230V, IP44 - ZMYWARKA - 0.3m NAD PODŁOGĄ
- GNIAZDO WTYCZKOWE P+N+PE 16A 230V, IP44 - LODÓWKI - 0.3m NAD PODŁOGĄ
- GNIAZDO WTYCZKOWE - MIKROFALÓWKI Z PIEKARNIKIEM - 1.0m NAD PODŁOGĄ
- GNIAZDO WTYCZKOWE PODWÓJNE P+N+PE 16A IP44 - KUCHNIA - 1.1m NAD PODŁOGĄ
- WYPUST ZAKOŃCZONY KOSTKĄ ZACISKOWĄ ZAMONTOWANA W PUSZCE - OKAP
- WYPUST ZAKOŃCZONY KOSTKĄ ZACISKOWĄ W PUSZCE - OŚWIETLENIE SZAFEK W KUCHNII
- WYPUST WYDYSZ 5 ZAKOŃCZONY PUSZKĄ Z ZACISKIEM
- KUCHNIA ELEKTRYCZNA (PŁYTA ELEKT. PIEKARNIK) - 0.5m NAD PODŁOGĄ
- ESSYSTEM GOCCIA 5609
- WYPUST OŚWIETLENIOWY SUFITOWY
- WYPUST OŚWIETLENIOWY ŚCIENNY
- ŁĄCZNIK OŚWIETLENIOWY POJEDYŃCZY h=1,10m
- ŁĄCZNIK OŚWIETLENIOWY POJEDYŃCZY IP44 h=1,10m
- ŁĄCZNIK OŚWIETLENIOWY ŚWIECZNIKOWY h=1,10m
- ŁĄCZNIK OŚWIETLENIOWY SCHODOWY h=1,10m
- MIĘSCOWA SZYNA POŁĄCZEN WYRÓWNAWCZYCH