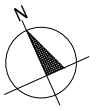
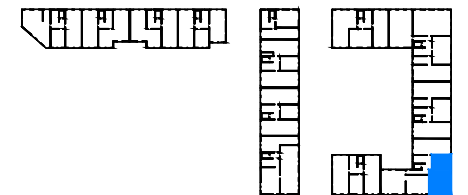


BUDYNEK MIESZKALNY WIELORODZINNY
Z GARAZEM PODZIEMNYM,
INFRASTRUKTURĄ TECHNICZNĄ I ZJAZDEM
PRUSZKÓW UL. PRUSA

LOKAL	CD0354
TYP	4 pokoje
BUDYNEK	C
KLATKA	D
PIĘTRO	03
POW. UŻYTKOWA	80.29 m ²



RZUT kondygnacji z zaznaczonym mieszkaniem



1.	PRZEPOKÓJ	12.92 m ²
2.	POKÓJ DZIENNY	26.49 m ²
3.	SYPIALNIA	11.94 m ²
4.	SYPIALNIA	10.33 m ²
5.	SYPIALNIA	10.33 m ²
6.	ŁAZIENKA	5.27 m ²
7.	TOALETA	3.01 m ²
POWIERZCHNIA		80.29 m ²
BALKON		8.03 m ²

WYSOKOŚĆ POMIESZCZENIA OK. 2.635m w świetle



INWESTOR:

BOUYGUES IMMOBILIER
00-638 Warszawa, ul. Lecha Kaczyńskiego 14

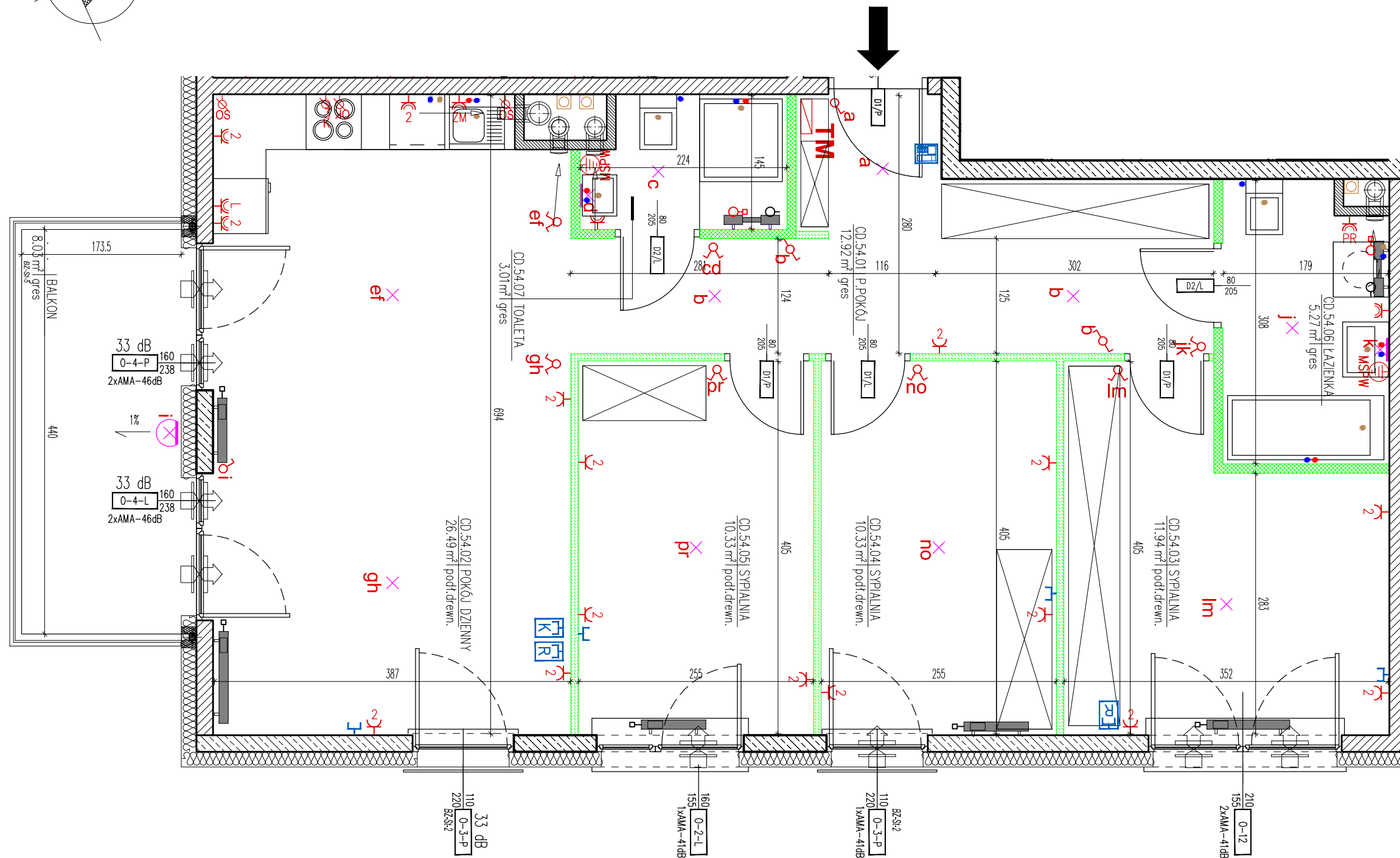
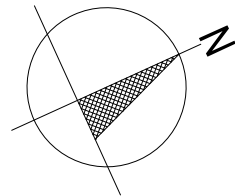
GENERALNY PROJEKTANT:

bpbo | Biuro Projektów Budownictwa Ogólnego
BUDOPOL SA
00-895 Warszawa, ul. Biała 4
www.bpbo.com.pl, biuro@bpbo.com.pl

UWAGA
URZĄDZENIA SANITARNE I KUCHENNE - DRZWI WEWNĘTRZNE ORAZ MATERIAŁY WYKOŃCZENIOWE PODŁOG (PARKIET, GLAZURA, TERRAKOTA) NIE STANOWIĄ WYPOSAŻENIA SZKALA MIESZKALNOŚCIACH I CHODNIKACH. WYKAZANO JAKO PRZYKŁADOWE.
WYSOKOŚĆ LOKALI PODANO Z UWAGIEM NIEMENIEM MARSTW WYKOŃCZENIOWYCH POSADZKI / 2cm / ORAZ GRUBOŚCI TYRKU NA SUFICIE.
W KUCHNIACH, ŁAZIENKACH I WC - INSTALACJE NACIENNE.
WYMIARY I POMIERY WYKONANE NA PLANIE MIESZKANIA PODANE SĄ W ŚWIETLE WYKOŃCZENIOWYCH SZCZEGÓLNYCH.
POMIERY WYKONANE W ZOBACZENIU Z KOLORU PRUBO 800-1807. OSTATNIE POMIARY ZOSTAŁY WYKONANE W ETAPIE DOKONYWANIA WZGLĘDNEJ ZABRAKĄ NIE WYKONANIE W ELEMENTY WŁOŚCI BUDYNKU.
LOKALE MIESZKALNE WYPOSAŻONE BĘDĄ W WENTYLACJĘ MECHANICZNĄ WYWIEWNĄ. POMIĘSZCZENIA POSIĄDĄCĄ BĘDĄ NAMIETRZNIKI ODKWENU I / I SCIEBNE.

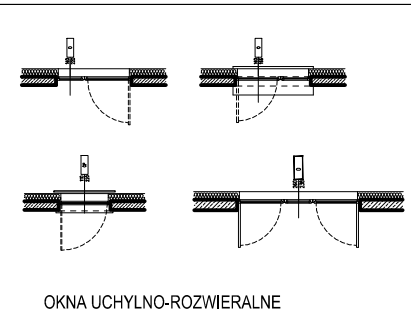
NUMER RYSUNKU:
KAT/CD0354

DATA:
MARZEC 2018



LEGENDA:

	ŚCIANY NOŚNE KONSTRUKCYJNE BEZ MOŻLIWOŚCI MODYFIKACJI
	ŚCIANY MIĘDZYLOKALOWE Z MOŻLIWOŚCIĄ MODYFIKACJI
	ŚCIANY DZIAŁOWE - Z MOŻLIWOŚCIĄ MODYFIKACJI
	IZOLACJA TERMICZNA
	SZACHTY INSTALACYJNE - BEZ MOŻLIWOŚCI MODYFIKACJI
	OBSZAR OGRÓDKA NA GRUNCIE RODZIMYM
	OBSZAR OGRÓDKA NA PŁYTCIE GARAZU
	OGRÓDKI-OGRÓDZENIE SYSTEMOWE WYSOKOŚĆ OK.110cm



WYSOKOŚĆ PODEJŚĆ WODNYCH I KANALIZACYJNYCH
dod. poziomem szczytu

woda:
PRALKA - około 70.0cm
WC - około 70.0cm
UMYWALKA - około 62.0cm
WANNA - około 75.0cm
NATRYSK - około 120.0cm
ZLEWOSZMYWAK + ZMYWARKA - około 55.0cm

kanalizacja:
PRALKA - około 55.0cm
WC - około 18.0cm
UMYWALKA - około 54.0cm
WANNA - około 8.0cm
NATRYSK - około 8.0cm
ZLEWOSZMYWAK + ZMYWARKA - około 45.0cm

OZNACZENIA - INSTALACJE TELETECHNICZNE
TM TABLICA MIESZKANIOWA + SZAFKA TELETECHNICZNA
VIDEODOMOFON
GNAZDO - RTV
GNAZDO - TELEFON
PUŠZKA PODTYNKOWA - REZERWA

OZNACZENIA - CENTRALNE OGRZEWANIE

GRZEJNIKI STALOWE, PŁYTOWE
GRZEJNIKI LAZIENKOWE

OZNACZENIA - INSTALACJE SANITARNE

PION KANALIZACJI SANITARNEJ
PODEJŚCIE WODY ZIMNEJ I CIEPŁEJ, ODPROWADZENIE DO KANALIZACJI
WENTYLACJA MECHANICZNA LAZIENKOWA
WENTYLACJA MECHANICZNA KUCHENNA
WENTYLACJA MECHANICZNA OKAPU
NAWIEWNIK OKIENNY
NAWIEWNIK ŚCIENNY

OZNACZENIA - INSTALACJE ELEKTRYCZNE

GNAZDO WTYCZKOWE PODWÓJNE P+N+PE, 16A, 230V, W MIESZKANIACH - 0.3m NAD PODŁOGĄ
GNAZDO WTYCZKOWE P+N+PE, 16A, 230V, IP44 - SZACHT - 1.4m NAD PODŁOGĄ
GNAZDO WTYCZKOWE P+N+PE, 16A, 230V, IP44 - ŁAZIENKA - 1.4m NAD PODŁOGĄ
GNAZDO WTYCZKOWE P+N+PE, 16A, 230V, IP44 - PRALKA - 1.1m NAD PODŁOGĄ
GNAZDO WTYCZKOWE P+N+PE, 16A, 230V, IP44 - ZMYWARKA - 0.3m NAD PODŁOGĄ
GNAZDO WTYCZKOWE P+N+PE, 16A, 230V, IP44 - ŁODÓWKI - 0.3m NAD PODŁOGĄ
GNAZDO WTYCZKOWE - MIKROFALOWKA Z PIEKARNIKIEM - 1.0m NAD PODŁOGĄ
GNAZDO WTYCZKOWE PODWÓJNE P+N+PE 16A IP44 - KUCHNIA - 1.1m NAD PODŁOGĄ
WYPUST ZAKOŃCZONY KOSTKĄ ZACISKOWĄ ZAMONTOWANA W PUŠZCE - OKAP
WYPUST ZAKOŃCZONY KOSTKĄ ZACISKOWĄ W PUŠZCE - OŚWIETLENIE SZAFEK W KUCHNI 1.6m NAD PODŁOGĄ
WYPUST WYDYSZAJĄCY ZAKOŃCZONY PUŠZKĄ Z ZACISKIEM - KUCHNIA ELEKTRYCZNA (PŁYTA ELEKT. PIEKARNIK) - 0.5m NAD PODŁOGĄ
ESYSYSTEM GOCCIA 5608
WYPUST OŚWIETLENIOWY SUFITOWY
WYPUST OŚWIETLENIOWY ŚCIENNY
ŁACZNIK OŚWIETLENIOWY POJEDYŃCZY h=1,10m
ŁACZNIK OŚWIETLENIOWY POJEDYŃCZY IP44 h=1,10m
ŁACZNIK OŚWIETLENIOWY ŚWIECZNIKOWY h=1,10m
ŁACZNIK OŚWIETLENIOWY SCHODOWY h=1,10m
MIEJSCOWA SZYNA POŁĄCZEN WYRÓWNAWCZYCH