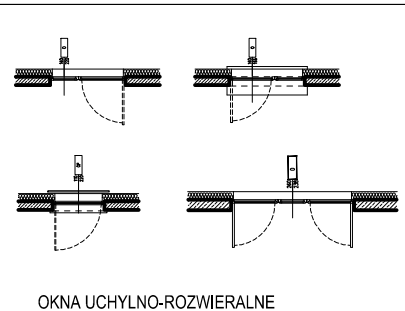


LEGENDA:

	ŚCIANY NOŚNE KONSTRUKCYJNE BEZ MOŻLIWOŚCI MODYFIKACJI
	ŚCIANY MIĘDZYLOKALOWE Z MOŻLIWOŚCIĄ MODYFIKACJI
	ŚCIANY DZIAŁOWE - Z MOŻLIWOŚCIĄ MODYFIKACJI
	ŚCIANY DZIAŁOWE - Z MOŻLIWOŚCIĄ MODYFIKACJI
	IZOLACJA TERMICZNA
	SZACHTY INSTALACYJNE - BEZ MOŻLIWOŚCI MODYFIKACJI
	OBSZAR OGRÓDKA NA GRUNCIE RODZIMYM
	OBSZAR OGRÓDKA NA PŁYTCIE GARAZU
	OGRÓDKI-OGRÓDZENIE SYSTEMOWE WYSOKOŚĆ OK.110cm



WYSOKOŚĆ PODEJŚĆ WODNYCH I KANALIZACYJNYCH

pod posadzką szczytów:

woda: PRALKA - około 70,0cm
WC - około 70,0cm
UMYWALKA - około 62,0cm
WANNIA - około 75,0cm
NATRYSK - około 120,0cm
ZLEWOZMYWAK + ZMYWARKA - około 55,0cm

kanalizacja: PRALKA - około 55,0cm
WC - około 18,0cm
UMYWALKA - około 54,0cm
WANNIA - około 8,0cm
NATRYSK - około 8,0cm
ZLEWOZMYWAK + ZMYWARKA - około 45,0cm

OZNACZENIA - INSTALACJE TELETECHNICZNE

TM - TABLICA MIESZKANIOWA + SZAFKA TELETECHNICZNA

VIDEODOMOFON

GNIAZDO - RTV

GNIAZDO - TELEFON

PUSZKA PODTYNKOWA - REZERWA

OZNACZENIA - CENTRALNE OGRZEWANIE

GRZEJNIKI STALOWE, PŁYTOWE

GRZEJNIKI LAZIENKOWE

OZNACZENIA - INSTALACJE SANITARNE

PION KANALIZACJI SANITARNEJ

PODEJŚCIE WODY ZIMNEJ I CIEPŁEJ

WENTYLACJA MECHANICZNA LAZIENKOWA

WENTYLACJA MECHANICZNA KUCHENNA

WENTYLACJA MECHANICZNA OKAPU

NAWIEWNIK OKIENNY

NAWIEWNIK ŚCIENNY

OZNACZENIA - INSTALACJE ELEKTRYCZNE

GNIAZDO WTYCZKOWE PODWÓJNE P+N-PE, 16A, 230V, W MIESZKANIACH - 0,3m NAD PODŁOGĄ

GNIAZDO WTYCZKOWE P+N-PE, 16A, 230V, IP44 - SZACHT - 1,4m NAD PODŁOGĄ

GNIAZDO WTYCZKOWE P+N-PE, 16A, 230V, IP44 - LAZIENKA - 1,4m NAD PODŁOGĄ

GNIAZDO WTYCZKOWE P+N-PE, 16A, 230V, IP44 - PRALKA - 1,1m NAD PODŁOGĄ

GNIAZDO WTYCZKOWE P+N-PE, 16A, 230V, IP44 - ZMYWARKA - 0,3m NAD PODŁOGĄ

GNIAZDO WTYCZKOWE P+N-PE, 16A, 230V, IP44 - LODÓWKA - 0,3m NAD PODŁOGĄ

GNIAZDO WTYCZKOWE - MIKROFALOWKA Z PIEKARNIKIEM - 1,0m NAD PODŁOGĄ

GNIAZDO WTYCZKOWE PODWÓJNE P+N-PE 16A IP44 - KUCHNIA - 1,1m NAD PODŁOGĄ

WYPUST ZAKOŃCZONY KOSTKĄ ZACISKOWĄ ZAMONTOWANA W PUSZCE - OKAP - 2,2 m NAD PODŁOGĄ

WYPUST ZAKOŃCZONY KOSTKĄ ZACISKOWĄ W PUSZCE - OŚWIETLENIE SZAFEK W KUCHNI 1,6m NAD PODŁOGĄ

WYPUST YDY5x2,5 ZAKOŃCZONY PUSZKĄ Z ZACISKIEM - KUCHNIA ELEKTRYCZNA (PŁYTA ELEKT. PIEKARNIK) - 0,5m NAD PODŁOGĄ

ESSYSTEM GOCCIA 5606

WYPUST OŚWIETLENIOWY SUFITOWY

WYPUST OŚWIETLENIOWY ŚCIENNY

LACNIK OŚWIETLENIOWY POJEDYŃCZY h=1,10m

LACNIK OŚWIETLENIOWY POJEDYŃCZY IP44 h=1,10m

LACNIK OŚWIETLENIOWY ŚWIECZNIKOWY h=1,10m

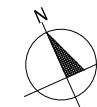
LACNIK OŚWIETLENIOWY SCHODOWY h=1,10m

MIJSCOWA SZYNA POŁĄCZEN WYRÓWNAWCZYCH

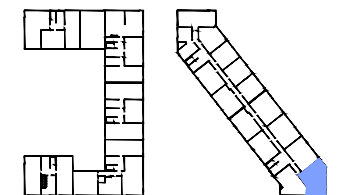
Otwarte na rodzinę

BUDYNEK MIESZKALNY WIELORODZINNY
Z GARAZEM PODZIEMNYM,
INFRASTRUKTURĄ TECHNICZNĄ I ZJAZDEM
PRUSZKÓW UL. PRUSA

LOKAL	EB0140
TYP	3 pokoje
BUDYNEK	E
KLATKA	B
PIĘTRO	01
POW. UŻYTKOWA	67.82 m ²



RZUT kondygnacji z zaznaczonym mieszkaniem



1.	PRZEDPOKÓJ	4.73 m ²
2.	KORYTARZ	7.33 m ²
3.	POKÓJ DZIENNY	26.18 m ²
4.	SYPIALNIA	13.44 m ²
5.	SYPIALNIA	10.02 m ²
6.	ŁAZIENKA	4.34 m ²
7.	TOALETA	1.78 m ²
	POWIERZCHNIA	67.82 m ²
	BALKON	7.14 m ²

WYSOKOŚĆ POMIESZCZENIA OK. 2.65m w świetle



INWESTOR:

BOUYGUES IMMOBILIER
00-638 WARSZAWA ul. LECHA KACZYŃSKIEGO 14

GENERALNY PROJEKTANT:

bpbo | Biuro Projektów Budownictwa Ogólnego
BUDOPOL SA
00-895 Warszawa, ul. Biała 4
www.bpbo.com.pl, biuro@bpbo.com.pl

UWAGA
URZĄDZENIA SANITARNE I KUCHENNE, ORAZI WYFINANSOWANE ORAZI WYKONCZONE PODŁOGI, PARKIET, GLAZURA, TERRAKOTA, ME-
STANOWIA WYPOSAŻENIA LOKALI MIESZKALNYCH A ICH ROZMIESZCZENIE POKAZANO JAKO PRZYKŁADOWE.
WYSOKOŚĆ LOKALU PODANO Z UWAGLIENIEM WARSZT WYKONCZONYCH POSADZKI I 2cm I GRAZ GRUBOŚCI TYNKU NA SUFICIE.
W KUCHNACH, LAZIENKACH I WC - INSTALACJE NARZĘDNIENIE
WYMIARY I POWIERZCHNIE NA PLANIE MIESZKANIA PODANE SĄ W ŚWIETLE WYKONCZONYCH ŚCIAN.
POWIERZCHNIE LICZONE ZGODNIE Z NORMĄ PN-ISO 9806:1997.
OSTATECZNE POMIARY ZOSTANĄ PRZEZ STANOWIE NA ETAPIE DOKONYWANIA WZGLĘDNYCH
ZABRANIA SIĘ WNIOSKOWAĆ W ELEMENTY ROZNE BUDYNKU.
LOKALE MIESZKALNE WYPOSAŻONE BĘDĄ W WENTYLACJĘ MECHANICZNĄ WYMIEMNĄ, POMIESZCZENIA POSIADAC BĘDĄ NAWIEWNIKI OKIENNE
LUB I ŚCIENNE.

NUMER RYSUNKU:
KAT/EB0140

DATA:
SERPIEŃ 2018