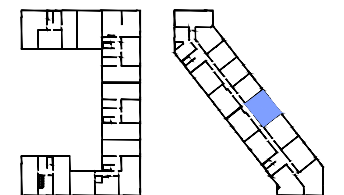


BUDYNEK MIESZKALNY WIELORODZINNY
Z GARAZEM PODZIEMNYM,
INFRASTRUKTURĄ TECHNICZNĄ I ZJAZDEM
PRUSZKÓW UL. PRUSA

LOKAL	EB0143
TYP	3 pokoje
BUDYNEK	E
KLATKA	B
PIĘTRO	01
POW. UŻYTKOWA	63.79 m ²



RZUT kondygnacji z zaznaczonym mieszkaniem



1.	PRZEDPOKÓJ	6.67 m ²
2.	POKÓJ DZIENNY	26.79 m ²
3.	SYPIALNIA	13.88 m ²
4.	SYPIALNIA	11.79 m ²
5.	ŁAZIENKA	5.16 m ²
POWIERZCHNIA		63.79 m ²
BALKON		6.25 m ²

WYSOKOŚĆ POMIESZCZENIA OK. 2.65m w świetle



INWESTOR:

BOUYGUES IMMOBILIER
00-638 WARSZAWA ul. LECHA KACZYŃSKIEGO 14

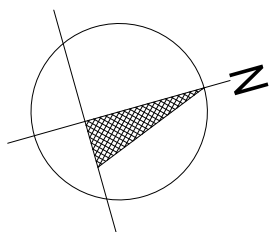
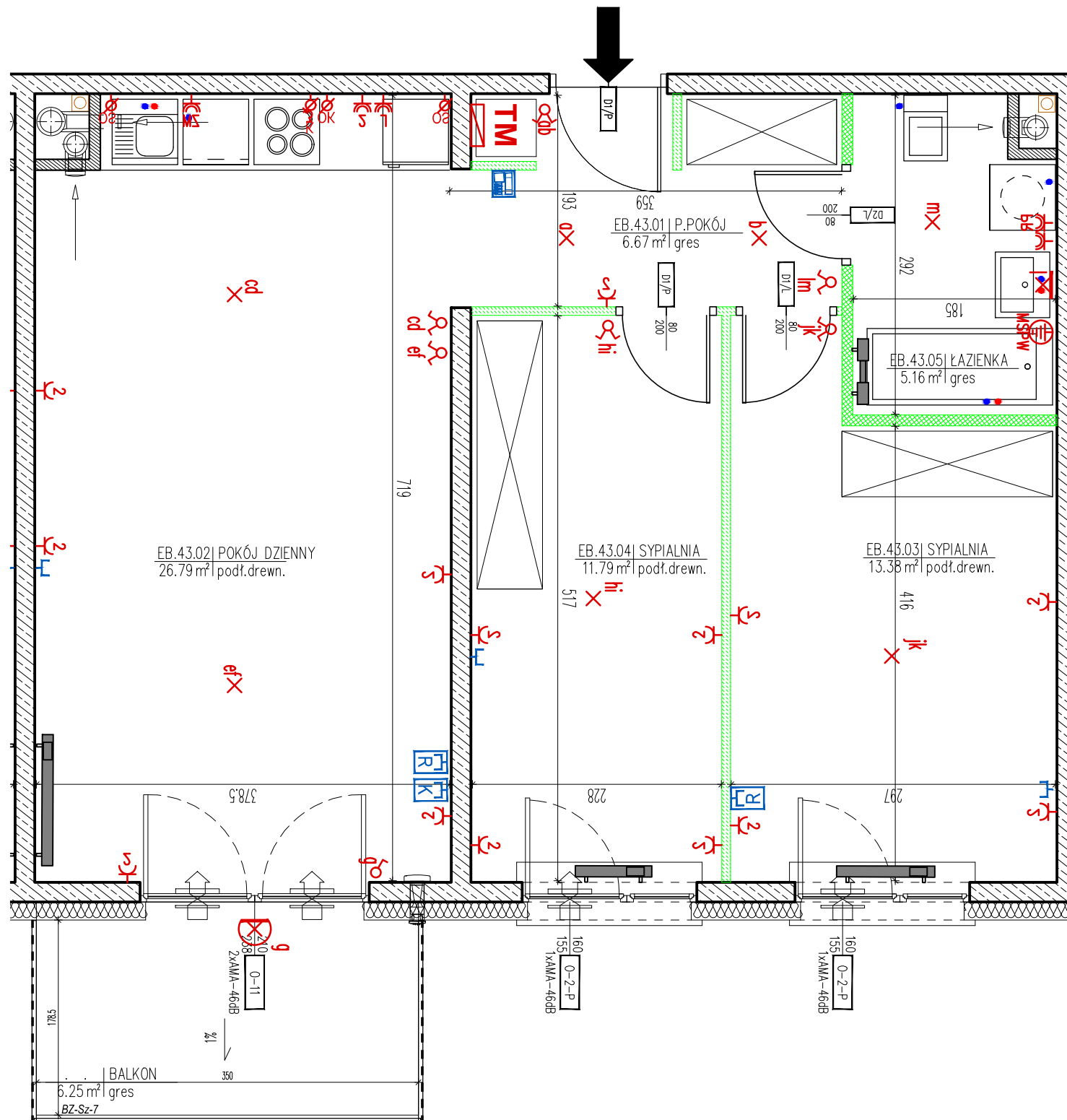
GENERALNY PROJEKTANT:

bpbo | Biuro Projektów Budownictwa Ogólnego
BUDOPOL SA
00-895 Warszawa, ul. Biała 4
www.bpbo.com.pl, biuro@bpbo.com.pl

UWAGA
URZĄDZENIA SANITARNE I KUCHENNE, ORAZ WYFINANSOWANE OZAKONCZONE PODŁOGI, PARKIET, GLAZURA, TERRAKOTA, ME-
STANOWIA WYPOSAŻENIA LOKALI MIESZKALNYCH A ICH ROZMIESZCZENIE POKAZANO JAKO PRZYKŁADOWE.
WYSOKOŚĆ LOKALU PODANO Z UWAGLIENIEM WARSZT WYKONCZONYCH POSADZKI / 2cm / ORAZ GRUBOŚCI TYNKU NA SUFICIE.
W KUCHNACH, ŁAZIENKACH I WC - INSTALACJE NARZĘDNIENIE
WYMIARY I POWIERZCHNIE NA PLANIE MIESZKANIA PODANE SĄ W ŚWIETLE WYKONCZONYCH ŚCIAN.
POWIERZCHNIE LICZONE ZGODNIE Z NORMĄ PN-ISO 9806:1997.
OSTATECZNE POMIARY ZOSTANĄ PRZEZ STANOWIE NA ETAPIE DOKŁADNYCH WYKONCZOWAŃ.
ZABEZPIECZENIE WYKONCZOWAŃ W ELEMENTY KOSZTOWE BUDYŃKA
LOKALE MIESZKALNE WYPOSAŻONE BĘDĄ W WENTYLACJĘ MECHANICZNĄ WYMIEWNĄ, POMIĘSZCZENIA POSIADĄCĄ BĘDĄ NAWIETRZNI OBIENIE
LUB I SCIEŃNIE.

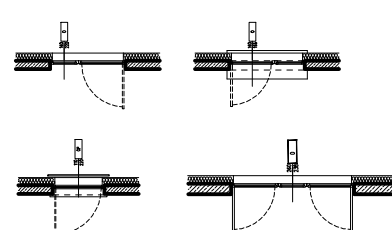
NUMER RYSUNKU:
KAT/EB0143

DATA:
SERPIEŃ 2018



LEGENDA:

	ŚCIANY NOŚNE KONSTRUKCYJNE BEZ MOŻLIWOŚCI MODYFIKACJI
	ŚCIANY MIĘDZYLOKALOWE Z MOŻLIWOŚCIĄ MODYFIKACJI
	ŚCIANY DZIAŁOWE - Z MOŻLIWOŚCIĄ MODYFIKACJI
	ŚCIANY DZIAŁOWE - Z MOŻLIWOŚCIĄ MODYFIKACJI
	IZOLACJA TERMICZNA
	SZACHTY INSTALACYJNE - BEZ MOŻLIWOŚCI MODYFIKACJI
	OBSZAR OGRÓDKA NA GRUNCIE RODZIMYM
	OBSZAR OGRÓDKA NA PŁYTCIE GARAZU
	OGRÓDKI-OGRODZENIE SYSTEMOWE WYSOKOŚĆ OK.110cm



OKNA UCHYLNO-ROZWIERSALNE

WYSOKOŚĆ PODEJŚĆ WODNYCH I KANALIZACYJNYCH

pod poziomem sadytury

woda: PRALKA - około 70,0cm
WC - około 70,0cm
UMYWALKA - około 62,0cm
WANNA - około 75,0cm
NATRYSK - około 120,0cm
ZLEWOZMYWAK + ZMYWARKA - około 55,0cm

kanalizacja: PRALKA - około 55,0cm
WC - około 18,0cm
UMYWALKA - około 54,0cm
WANNA - około 8,0cm
NATRYSK - około 8,0cm
ZLEWOZMYWAK + ZMYWARKA - około 45,0cm

OZNACZENIA - INSTALACJE TELETECHNICZNE

TM TABLICA MIESZKANIOWA + SZAFKA TELETECHNICZNA
VIDEODOMOFON
GNIAZDO - RTV
GNIAZDO - TELEFON
PUZSKA PODTYNKOWA - REZERWA

OZNACZENIA - CENTRALNE OGRZEWANIE

GRZEJNIKI STALOWE, PŁYTOWE
GRZEJNIKI ŁAZIENKOWE

OZNACZENIA - INSTALACJE SANITARNE

PION KANALIZACJI SANITARNEJ
PODEJŚCIE WODY ZIMNEJ I CIEPŁEJ
WENTYLACJA MECHANICZNA ŁAZIENKOWA
WENTYLACJA MECHANICZNA KUCHENNA
WENTYLACJA MECHANICZNA OKAPU

NAWIEWNIK OKIENNY
NAWIEWNIK ŚCIENNY

OZNACZENIA - INSTALACJE ELEKTRYCZNE

GNIAZDO WTYCZKOWE PODWÓJNE P+N+PE, 16A, 230V, W MIESZKANIACH - 0,3m NAD PODŁOGĄ
GNIAZDO WTYCZKOWE P+N+PE, 16A, 230V, IP44 - SZACHT - 1,4m NAD PODŁOGĄ
GNIAZDO WTYCZKOWE P+N+PE, 16A, 230V, IP44 - ŁAZIENKA - 1,4m NAD PODŁOGĄ
GNIAZDO WTYCZKOWE P+N+PE, 16A, 230V, IP44 - PRALKA - 1,1m NAD PODŁOGĄ
GNIAZDO WTYCZKOWE P+N+PE, 16A, 230V, IP44 - ZMYWARKA - 0,3m NAD PODŁOGĄ
GNIAZDO WTYCZKOWE P+N+PE, 16A, 230V, IP44 - LODÓWKA - 0,3m NAD PODŁOGĄ
GNIAZDO WTYCZKOWE - MIKROFALÓWKA Z PIEKARNIKIEM - 1,0m NAD PODŁOGĄ
GNIAZDO WTYCZKOWE PODWÓJNE P+N+PE 16A IP44 - KUCHNIA - 1,1m NAD PODŁOGĄ
- KUCHNIA ELEKTRYCZNA (PŁYTA ELEKT. PIEKARNIK) - 0,5m NAD PODŁOGĄ
WYPUST ZAKOŃCZONY KOSTKĄ ZACISKOWĄ ZAMONTOWANA W PUSZCIE - OKAP - 2,2 m NAD PODŁOGĄ
WYPUST ZAKOŃCZONY KOSTKĄ ZACISKOWĄ W PUSZCIE - OŚWIETLENIE SZAFEK W KUCHNII
1,6m NAD PODŁOGĄ
WYPUST WYDYSZAJĄCY ZAKOŃCZONY PUSZKĄ Z ZACISKIEM
- KUCHNIA ELEKTRYCZNA (PŁYTA ELEKT. PIEKARNIK) - 0,5m NAD PODŁOGĄ
ESSYSTEM GOCCIA 5606
WYPUST OŚWIETLENIOWY SUFITOWY
WYPUST OŚWIETLENIOWY ŚCIENNY
ŁACZNIK OŚWIETLENIOWY POJEDYŃCZY h=1,10m
ŁACZNIK OŚWIETLENIOWY POJEDYŃCZY IP44 h=1,10m
ŁACZNIK OŚWIETLENIOWY ŚWIECZNIKOWY h=1,10m
ŁACZNIK OŚWIETLENIOWY SCHODOWY h=1,10m
MIEJSCOWA SZYNA POŁĄCZEŃ WYRÓWNAWCZYCH