

LEGENDA:

	Ściany z możliwością modyfikacji
	Ściany bez możliwości modyfikacji
	Ogrodzenie panelowe
	Okna rozwierzalno-uchylne o obniżonym parapecie
	Okna balkonowe i portfenetry rozwierzalno-uchylne
	Płyty betonowe
	Opaska żwirowa
	Wentylacja, oznaczenie wlotu

B1 - Balustrada, siatka/blacha z otworami w ramce stalowej.
B2 - Balustrada z pochwytem stalowym, rura stalowa.
B3 - Okno z podziałem poziomym, dolna część nieotwierana.
B4 - Przegroda tarasu.
B5 - Ogrodzenie ogródka.

LEGENDA OZNACZEŃ INSTALACYJNYCH:

Wysokość montażu osprzętu - od posadzki do osi ramki:

- Gniazda wtykowe (elektryczne i teletechniczne) h=30cm
- Łączniki oświetleniowe h=110cm
- Gniazda ogólne nad blatem kuchennym h=110cm
- Gniazdo przy umywalce h=140cm
- Osprzęt ramkowy wg opisów w legendzie, Gniazda wtykowe i wpusty w kuchni:
- Zmywarka i młynek GH podwójne IP44 h=0,6m (gniazdo w szafce obok - najlepiej w szafce zlewozmywakowej)
- Gniazdo okapu h=2,3m. Okapy mają wtyczkę do podłączenia
- Oświetlenie szafek - puszka sterowana łącznikiem z obwodu ośw. h=2,3m
- Łodówka, gniazdo do łodówki h=1,1m (może być za łodówką)
- Kuchotka elektryczna - wypust 3F h=0,6m zakończony puszką
- Gniazdo pralki h=1,1m

TM - Tablica elektryczna natynkowa
TSM - Skrzynka teletechniczna natynkowa
Video-domofon h=1,5m
Pusta puszka z pilotem dla instalacji klienta
Plafon naścienny

Osprzęt ramkowy

- Przycisk dzwonkowy, 10A/250V h=1,4m
- Gniazdo komputerowe RJ45
- Gniazdo RTVSAT
- Gniazdo wtyczkowe 2P+PE, 16A, 230V, IP20
- Gniazdo wtyczkowe 2P+PE, 16A, 230V, IP44
- Gniazdo wtyczkowe podwójne 2x(2P+PE), 16A, 230V, IP20
- Gniazdo wtyczkowe podwójne 2x(2P+PE), 16A, 230V, IP44
- 2x gniazdo wtyczkowe 2P+PE, 16A, 230V, IP20, we wspólnej ramce
- 2x gniazdo wtyczkowe 2P+PE, 16A, 230V, IP44, we wspólnej ramce
- Wypust jednofazowy 230V AC
- Wypust trójfazowy 400V AC, puszka z deklek z zaciskami 5x2,5mm²
- Łącznik oświetleniowy, świecznikowy, 16A, 250V, IP20
- Łącznik oświetleniowy, schodowy, 16A, 250V, IP20
- Łącznik oświetleniowy, krzyżowy 16A, 250V, IP20
- Łącznik oświetleniowy, jednobiegunowy, 16A, 250V, IP20
- Łącznik oświetleniowy, jednobiegunowy, 16A, 250V, IP44
- Wypust oświetleniowy - sufitowy
- Wypust oświetleniowy ścienny, nad lustrem w łazience h=2,0m

Wysokość podejść wodnych od poziomu szlichty:

- PRALKA h=50cm
- WC h=70cm
- UMYWALKA h=60cm
- WANNA h=35cm
- NATRYSK h=120cm
- ZLEWOZMYWAK h=60cm
- ZMYWARKA h=50cm

Wysokość podejść kanalizacyjnych od poziomu szlichty:

- PRALKA h=50cm
- WC h=18cm
- UMYWALKA h=50cm
- WANNA h=14cm
- NATRYSK h=14cm
- ZLEWOZMYWAK h=14cm
- ZMYWARKA h=45cm

Rozprowadzenie podejść kanalizacyjnych do przyborów sanitarnych od zamontowanych trójników na pionach - w zakresie Lokatora. W kuchniach, łazienkach, wc instalacje sanitarne powinny być prowadzone naścienne. Nie dopuszcza się wkuwania podejść instalacyjnych w ściany.

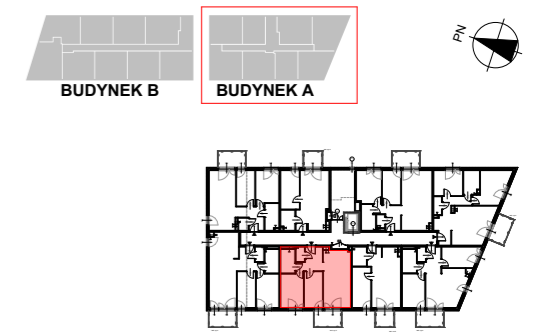
- Grzejnik łazienkowy - spód min. 1,20m od szlichty
- Grzejnik płytowy - spód min. 0,15m od szlichty
- Nawiewnik ścienny ciśnieniowy - montaż w glicie okna
- Podjęście wody zimnej i ciepłej
- Króciec i pion kanalizacji sanitarnej miski ustępowej
- Króciec i pion kanalizacji sanitarnej pozostałych przyborów

OZNACZENIA: P - pralka, L - łodówka, Z - zmywarka

BUDYNEK MIESZKALNY, WIELORODZINNY Z GARAŻEM PODZIEMNYM
na działce między ul. Marywilską i Wyspiarską w Warszawie

NR LOKALU	AA0105
TYP	3-POKOJOWE
BUDYNEK	A
KONDYGNACJA	1. PIĘTRO

RZUT KONDYGNACJI Z ZAZNACZONYM MIESZKANIEM



Nr pom.	Nazwa	Pow. [m2]
1	hol	7,08
2	pokój dzienny z aneks. kuch.	22,31
3	pokój	9,63
4	pokój	11,37
5	łazienka	4,90
6	wc	1,85
ŁĄCZNA POWIERZCHNIA UŻYTKOWA		57,14 m²
7	balkon	6,29

WYSOKOŚĆ POMIESZCZEŃ - OK. 2,55 m



BOUYGUES IMMOBILIER
00-638 Warszawa, Al. Armii Ludowej 14

GENERALNY PROJEKTANT:
FIRMA PROJEKTOWA AKCENT Sp. z o.o.
Warszawa ul. Poborzańska 8 lok.189

- UWAGI:**
- Wymiary i powierzchnie lokali mogą ulec nieznacznym zmianom.
 - Na warstwy wykończeniowe podłóg przewidziano do ok. 2.0cm oraz 1.5cm tynku na suficie.
 - Powierzchnie użytkowe lokali mieszkalnych podano zgodnie z normą PN-ISO 9836:1997, z uwzględnieniem grubości tynku na ścianach.
 - Urządzenia sanitarne i kuchnie, drzwi wewnętrzne, materiały wykończeniowe podłóg, parapety oraz okładziny ściienne, stopnie na tarasach, porte-fenestrach oraz drzwiach balkonowych nie stanowią wyposażenia lokali mieszkalnych.
 - Rozmieszczenie wyposażenia i meblowania przedstawione jest jako przykładowe.
 - Lokale wyposażone w wentylację nawiewno-wywiewną wspomaganą mechanicznie. Nawiew świeżego powietrza będzie realizowany przez nawiewniki okienne lub/i ściienne.
 - Nie dopuszcza się jakichkolwiek ingerencji w konstrukcję, elewację budynku oraz ściany międzylokalowe.
 - Projektowana zieleni niska do samodzielnej pielęgnacji (może uwzględniać drzewa istniejące). W ogródkach mogą znajdować się rośliny do urządzeń sanitarnych i elektrycznych obsługujących części wspólne. Możliwy tranzyt ww. instalacji pod poziomem terenu.
 - Projektowane wysokości podejść wodnych i elektrycznych mogą ulec zmianie do 10cm.

NUMER RYSUNKU:
KAT / AA0105

REWIZJA NR:

DATA:
LIPIEC 2019