

**LEGENDA:**

- Ściany z możliwością modyfikacji
- Ściany bez możliwości modyfikacji
- Ogrodzenie panelowe
- Okna rozwieralno-uchylne o obniżonym parapecie
- Okna balkonowe i portfenetry rozwieralno-uchylne

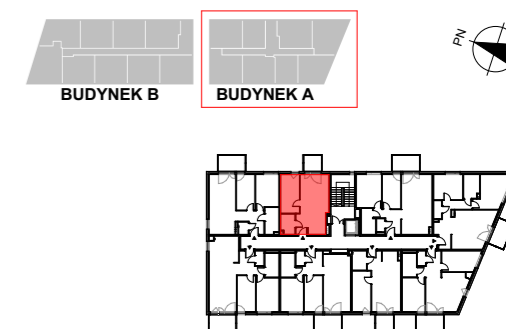
- B1 - Balustrada, siatka w ramce stalowej.
- B2 - Balustrada z pochwytem stalowym, rura stalowa.
- B3 - Okno z podziałem poziomym, dolna część nieotwierana.
- B4 - Przegroda tarasu.
- B5 - Ogrodzenie ogródka.



**BUDYNEK MIESZKALNY, WIELORODZINNY Z GARAŻEM PODZIEMNYM**  
na działce między ul. Marywilską i Wyspiarską w Warszawie

NR LOKALU	<b>AA0408</b>
TYP	<b>2-POKOJOWE</b>
BUDYNEK	<b>A</b>
KONDYGNACJA	<b>4. PIĘTRO</b>

**RZUT KONDYGNACJI Z ZAZNACZONYM MIESZKANIEM**



Nr pom.	Nazwa	Pow. [m2]
1	pokój dzienny z aneks. kuch.	25,12
2	pokój	10,45
3	łazienka	4,01
<b>ŁĄCZNA POWIERZCHNIA UŻYTKOWA</b>		<b>39,58 m<sup>2</sup></b>
4	balkon	4,23

WYSOKOŚĆ POMIESZCZEŃ - OK. 2,55 m



**BOUYGUES IMMOBILIER**  
00-638 Warszawa, ul. Lecha Kaczyńskiego 14

GENERALNY PROJEKTANT:

**FIRMA PROJEKTOWA AKCENT Sp. z o.o.**  
Warszawa ul. Poborzańska 8 lok. 189

**UWAGI:**

1. Wymiary i powierzchnie lokali mogą ulec nieznacznym zmianom.
2. Na warstwy wykończeniowe podłóg przewidziano do ok. 2.0cm oraz 1.5cm tynku na suficie.
3. Powierzchnie użytkowe lokali mieszkalnych podano zgodnie z normą PN-ISO 9836:1997 z uwzględnieniem grubości tynku na ścianach.
4. Urządzenia sanitarne i kuchnie, drzwi wewnątrz lokalowe, materiały wykończeniowe podłóg oraz okładziny ścienne, stopnie na tarasach, porte-fenetrach i drzwiach balkonowych nie stanowią wyposażenia lokali mieszkalnych.
5. Rozmieszczenie wyposażenia i meblowania przedstawione jest jako przykładowe.
6. Lokale wyposażone w wentylację nawiewno-wywiewną wspomaganą mechanicznie. Nawiew świeżego powietrza będzie realizowany przez nawiewniki okienne lub/i ściennie.
7. Wymiary okien i drzwi zostaną pokazane na kartach szczegółowych.
8. Nie dopuszcza się jakichkolwiek ingerencji w konstrukcję, elewację budynku oraz ściany międzylokalowe.

NUMER RYSUNKU:  
**KAT / AA0408**

REWIZJA NR:

DATA:  
SIERPIEŃ 2018