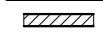

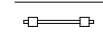
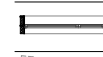
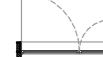

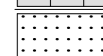


LEGENDA:

-  Ściany z możliwością modyfikacji
-  Ściany bez możliwości modyfikacji
-  Ogrodzenie panelowe
-  Okna rozwieralno-uchylne o obniżonym parapecie
-  Okna balkonowe i portfenetry rozwieralno-uchylne
-  Płyty betonowe
-  Opaska żwirowa

- B1 - Balustrada, siatka w ramce stalowej.
- B2 - Balustrada z pochwytem stalowym, rura stalowa.
- B3 - Okno z podziałem poziomym, dolna część nieotwierana.
- B4 - Przegroda tarasu.
- B5 - Ogrodzenie ogródka.

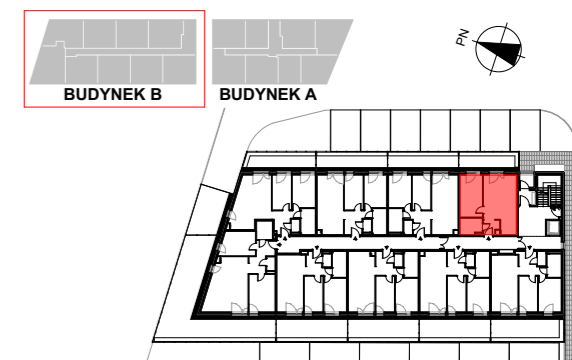
Projektowana zieleń niska do samodzielnej pielęgnacji (może uwzględniać drzewa istniejące).
W ogródkach mogą znajdować się rewizje do urządzeń sanitarnych i elektrycznych obsługujących części wspólne. Możliwy tranzyt ww. instalacji pod poziomem terenu.



**BUDYNEK MIESZKALNY, WIELORODZINNY
Z GARAŻEM PODZIEMNYM**
na działce między ul. Marywilską i Wyspiarską
w Warszawie

NR LOKALU	BA0009
TYP	2-POKOJOWE
BUDYNEK	B
KONDYGNACJA	PARTER

RZUT KONDYGNACJI Z ZAZNACZONYM MIESZKANIEM



Nr pom.	Nazwa	Pow. [m2]
1	hol	3,17
2	łazienka	5,14
3	pokój	13,83
4	pokój dzienny z aneks. kuch.	24,74
ŁĄCZNA POWIERZCHNIA UŻYTKOWA		46,88 m²
5	ogródek	17,31

WYSOKOŚĆ POMIESZCZEŃ - OK. 2,55 m



BOUYGUES IMMOBILIER
00-638 Warszawa, ul. Lecha Kaczyńskiego 14

GENERALNY PROJEKTANT:

FIRMA PROJEKTOWA AKCENT Sp. z o.o.
Warszawa ul. Poborzańska 8 lok. 189

UWAGI:

1. Wymiary i powierzchnie lokali mogą ulec nieznacznym zmianom.
2. Na warstwy wykończeniowe podłóg przewidziano do ok. 2.0cm oraz 1.5cm tynku na suficie.
3. Powierzchnie użytkowe lokali mieszkalnych podano zgodnie z normą PN-ISO 9836:1997.z uwzględnieniem grubości tynku na ścianach.
4. Urządzenia sanitarne i kuchnie, drzwi wewnątrz lokalowe, materiały wykończeniowe podłóg oraz okładziny ścienne, stopnie na tarasach, porte-fenetrach i drzwiach balkonowych nie stanowią wyposażenia lokali mieszkalnych.
5. Rozmieszczenie wyposażenia i meblowania przedstawione jest jako przykładowe.
6. Lokale wyposażone w wentylację nawiewno-wyiewną wspomaganą mechanicznie. Nawiew świeżego powietrza będzie realizowany przez nawiewniki okienne lub/i ścienne.
7. Wymiary okien i drzwi zostaną pokazane na kartach szczegółowych.
8. Nie dopuszcza się jakichkolwiek ingerencji w konstrukcję, elewację budynku oraz ściany międzylokalowe.

NUMER RYSUNKU:
KAT / BA0009

REWIZJA NR:

DATA:
SIERPIEŃ 2018