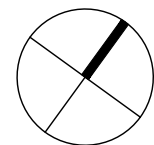
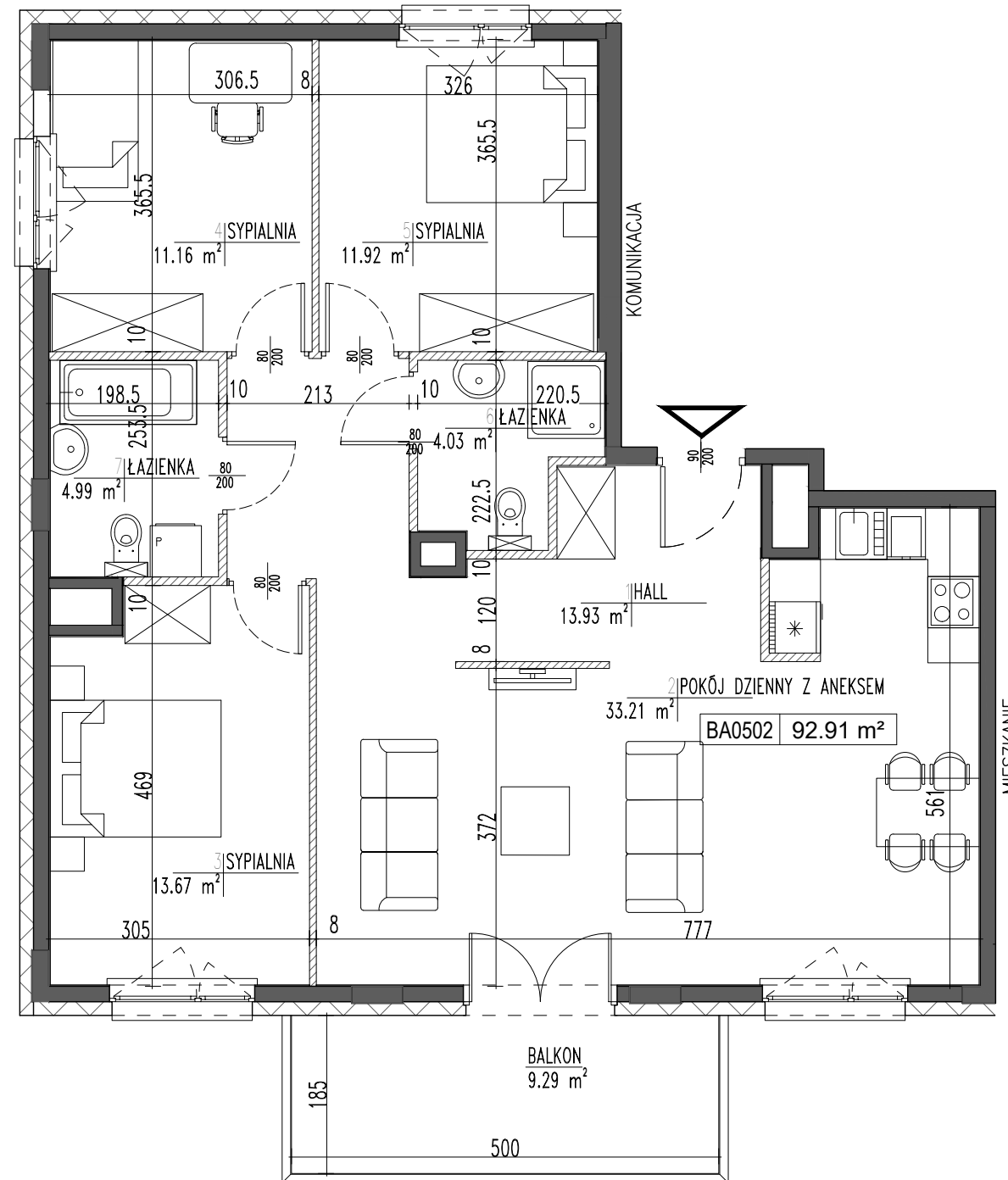
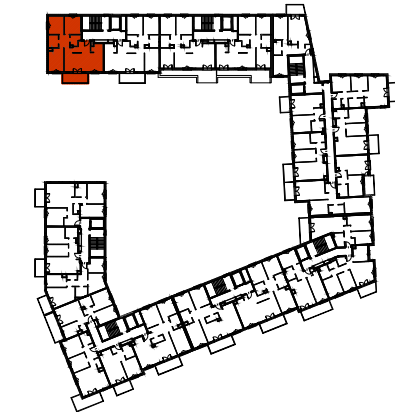



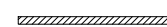

BUDYNEK MIESZKALNY WIELORODZINNY
Z GARAŻEM PODZIEMNYM,
INFRASTRUKTURĄ TECHNICZNĄ I ZJAZDEM
WARSZAWA, UL. MOREŁOWA

LOKAL	BA0502
TYP	4-POKOJOWE
BUDYNEK	B
KLATKA	A
PIĘTRO	5 PIĘTRO
POW. UŻYTKOWA	92,91 m ²

RZUT kondygnacji z zaznaczonym mieszkaniem



LEGENDA:

-  ŚCIANY NOŚNE
-  ŚCIANY DZIAŁOWE
-  SZACHTY INSTALACYJNE



Nr	Pomieszczenie	Pow. (m ²)
1	HALL	13.93
2	POKÓJ DZIENNY Z ANEKSEM	33.21
3	SYPIALNIA	13.67
4	SYPIALNIA	11.16
5	SYPIALNIA	11.92
6	ŁAZIENKA	4.03
7	ŁAZIENKA	4.99
		92.91
BALKON		9.29

WYSOKOŚĆ POMIESZCZEŃ - OK. 2,65m

INWESTOR:



BOUYGUES IMMOBILIER
00-638 WARSZAWA AL. ARMII LUDOWEJ 14

GENERALNY PROJEKTANT:

KUL Architekci Sp. z o.o. Sp. k.

UWAGI:

- Wymiary i powierzchnie lokali w dalszym etapie projektowania mogą ulec nieznacznym zmianom. Wymiary podano w świetle konstrukcji.
- Na warstwy wykończenia podłóg przyjęto 2,5cm. Wysokość lokalu podano z uwzględnieniem 1,5cm tynku oraz 2,5cm warstwy wykończeniowej podłogi.
- Powierzchnie liczone wg PN-ISO9836:1997.
- Urządzenia sanitarne i kuchenne, drzwi wewnątrzlokalowe, meble, wykończenie podłóg nie stanowią wyposażenia lokalu a ich rozmieszczenie jest przykładowe.
- W kuchniach, łazienkach, wc instalacje sanitarne prowadzone są naścienne. Nie dopuszcza się wkuwania podejść instalacyjnych w ściany. Lokalizacja podejść instalacji sanitarnych do poszczególnych urządzeń zostanie pokazana na kartach szczegółowych.
- Lokale wyposażone w wentylację nawiewno-wywiewną wspomaganą mechanicznie. Nawiew świeżego powietrza będzie realizowany przez nawiewniki okienne lub/i ścienne.
- Odwodnienie tarasów, balkonów, loggi i ogródków oraz lokalizacja rur spustowych zostanie pokazana na kartach szczegółowych, które będą podstawą do zgłoszenia ewentualnych prac dodatkowych lub zamiennych zgodnie z umową.
- Wymiary okien zostaną pokazane na kartach szczegółowych.
- Nie dopuszcza się jakichkolwiek ingerencji w konstrukcję, elewację budynku oraz ściany międzylokalowe.

NUMER RYSUNKU:
KAT/BA0502

REWIZJA NR:

DATA:
PAŹDZIERNIK 2017