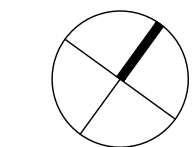
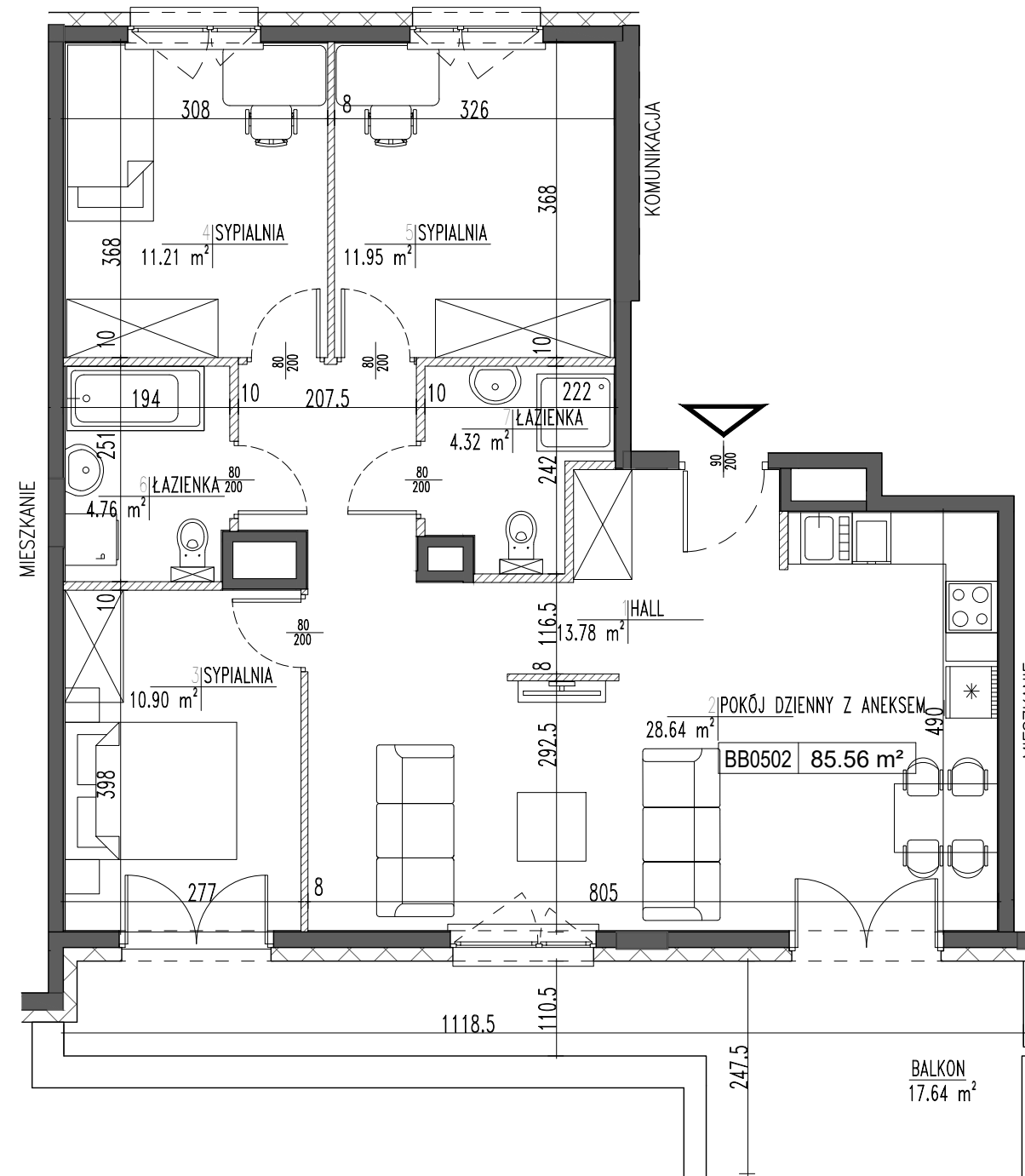
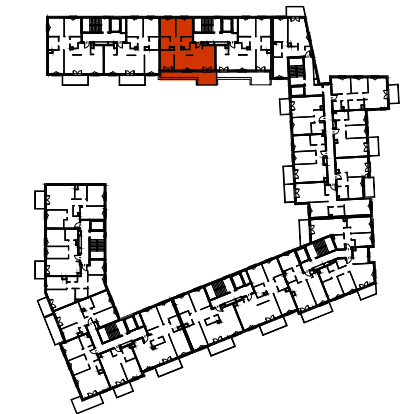



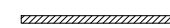

BUDYNEK MIESZKALNY WIELORODZINNY  
Z GARAZEM PODZIEMNYM,  
INFRASTRUKTURĄ TECHNICZNĄ I ZJAZDEM  
WARSZAWA, UL. MOREŁOWA

LOKAL	BB0502
TYP	4-POKOJOWE
BUDYNEK	B
KLATKA	B
PIĘTRO	5 PIĘTRO
POW. UŻYTKOWA	85,56 m <sup>2</sup>

RZUT kondygnacji z zaznaczonym mieszkaniem



LEGENDA:

-  ŚCIANY NOŚNE
-  ŚCIANY DZIAŁOWE
-  SZACHTY INSTALACYJNE



Nr	Pomieszczenie	Pow. (m <sup>2</sup> )
1	HALL	13.78
2	POKÓJ DZIENNY Z ANEKSEM	28.64
3	SYPIALNIA	10.90
4	SYPIALNIA	11.21
5	SYPIALNIA	11.95
6	ŁAZIENKA	4.76
7	ŁAZIENKA	4.32
		85.56
BALKON		17.64

WYSOKOŚĆ POMIESZCZEŃ - OK. 2,65m

INWESTOR:



BOUYGUES IMMOBILIER  
00-638 WARSZAWA AL. ARMII LUDOWEJ 14

GENERALNY PROJEKTANT:

KUL Architekti Sp. z o.o. Sp. k.

UWAGI:

- Wymiary i powierzchnie lokali w dalszym etapie projektowania mogą ulec nieznacznym zmianom. Wymiary podano w świetle konstrukcji.
- Na warstwy wykończenia podłóg przyjęto 2,5cm. Wysokość lokalu podano z uwzględnieniem 1,5cm tynku oraz 2,5cm warstwy wykończeniowej podłogi.
- Powierzchnie liczone wg PN-ISO9836:1997.
- Urządzenia sanitarne i kuchenne, drzwi wewnątrzlokalowe, meble, wykończenie podłóg nie stanowią wyposażenia lokalu a ich rozmieszczenie jest przykładowe.
- W kuchniach, łazienkach, wc instalacje sanitarne prowadzone są naścienne. Nie dopuszcza się wkładania podejść instalacyjnych w ściany. Lokalizacja podejść instalacji sanitarnych do poszczególnych urządzeń zostanie pokazana na kartach szczegółowych.
- Lokale wyposażone w wentylację nawiewno-wywiewną wspomaganą mechanicznie. Nawiew świeżego powietrza będzie realizowany przez nawiewniki okienne lub/ścienne.
- Odwodnienie tarasów, balkonów, łoggi i ogródków oraz lokalizacja rur spustowych zostanie pokazana na kartach szczegółowych, które będą podstawą do zgłoszenia ewentualnych prac dodatkowych lub zamiennych zgodnie z umową.
- Wymiary okien zostaną pokazane na kartach szczegółowych.
- Nie dopuszcza się jakichkolwiek ingerencji w konstrukcję, elewację budynku oraz ściany międzylokalowe.

NUMER RYSUNKU:  
KAT/BB0502

REWIZJA NR:

DATA:  
PAŹDZIERNIK 2017