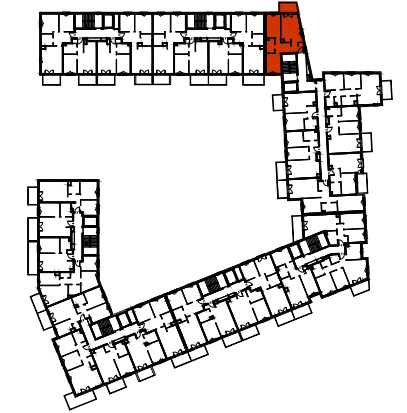


BUDYNEK MIESZKALNY WIELORODZINNY
Z GARAŻEM PODZIEMNYM,
INFRASTRUKTURĄ TECHNICZNĄ I ZJAZDEM
WARSZAWA, UL. MOREŁOWA

LOKAL	BC0201
TYP	3-POKOJOWE
BUDYNEK	B
KLATKA	C
PIĘTRO	2 PIĘTRO
POW. UŻYTKOWA	62,06 m ²

RZUT kondygnacji z zaznaczonym mieszkaniem



Nr	Pomieszczenie	Pow. (m ²)
1	HALL	12.28
2	POKÓJ DZIENNY Z ANEKSEM	20.74
3	SYPIALNIA	13.24
4	SYPIALNIA	11.31
5	ŁAZIENKA	4.49
		62.06
BALKON		6.47

WYSOKOŚĆ POMIESZCZEŃ - OK. 2,65m

INWESTOR:



BOUYGUES IMMOBILIER
00-638 WARSZAWA AL. ARMII LUDOWEJ 14

GENERALNY PROJEKTANT:

KUL Architekci Sp. z o.o. Sp. k.

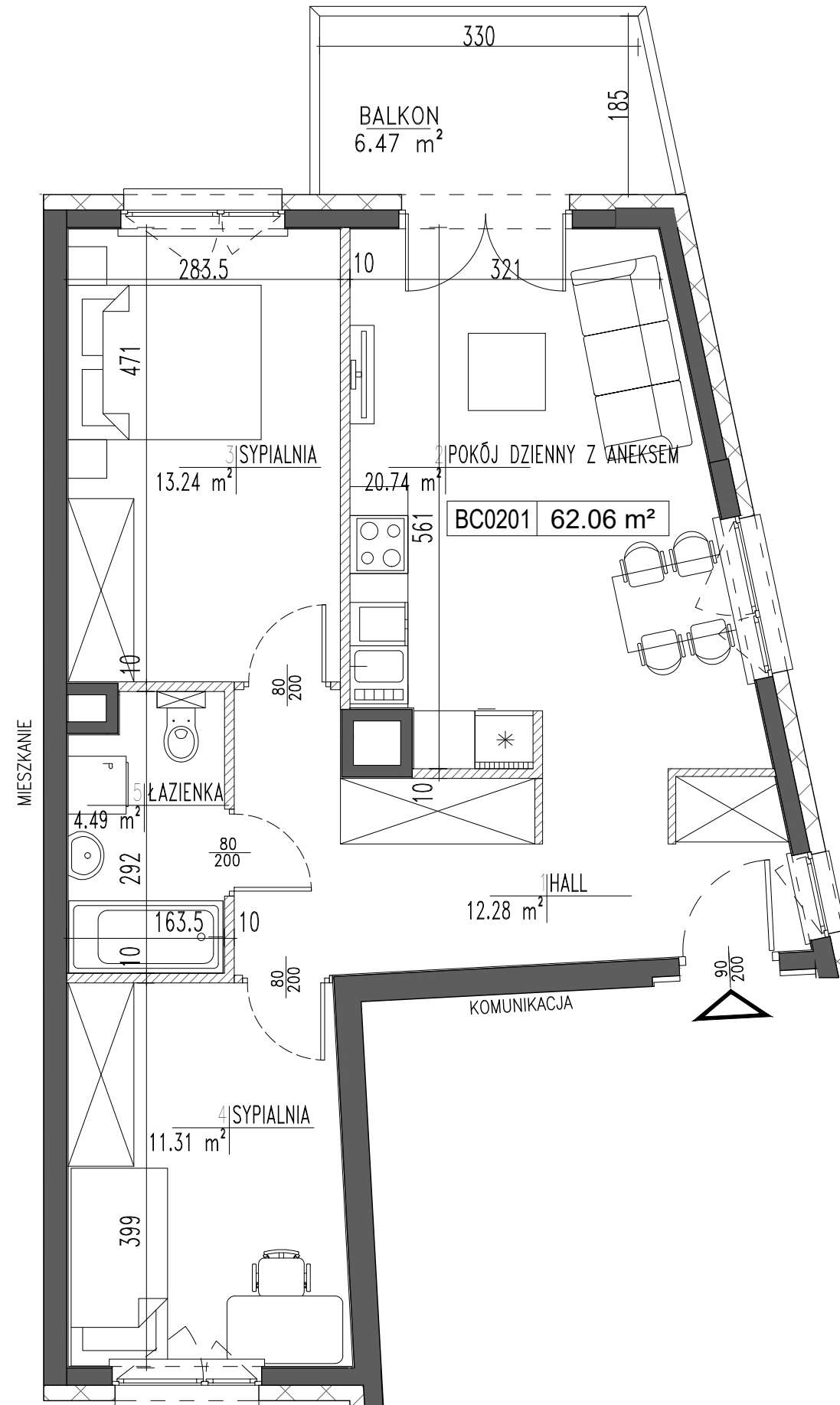
UWAGI:

- Wymiary i powierzchnie lokali w dalszym etapie projektowania mogą ulec nieznacznym zmianom. Wymiary podano w świetle konstrukcji.
- Na warstwy wykończenia podłóg przyjęto 2,5cm. Wysokość lokalu podano z uwzględnieniem 1,5cm tynku oraz 2,5cm warstwy wykończeniowej podłogi.
- Powierzchnie liczone wg PN-ISO9836:1997.
- Urządzenia sanitarne i kuchenne, drzwi wewnątrzlokalowe, meble, wykończenie podłóg nie stanowią wyposażenia lokalu a ich rozmieszczenie jest przykładowe.
- W kuchniach, łazienkach, wc instalacje sanitarne prowadzone są naścienne. Nie dopuszcza się wkuwania podejść instalacyjnych w ściany. Lokalizacja podejść instalacji sanitarnych do poszczególnych urządzeń zostanie pokazana na kartach szczegółowych.
- Lokale wyposażone w wentylację nawiewno-wywiewną wspomaganą mechanicznie. Nawiew świeżego powietrza będzie realizowany przez nawiewniki okienne lub/i ściennie.
- Odwodnienie tarasów, balkonów, loggi i ogródków oraz lokalizacja rur spustowych zostanie pokazana na kartach szczegółowych, które będą podstawą do zgłoszenia ewentualnych prac dodatkowych lub zamiennych zgodnie z umową.
- Wymiary okien zostaną pokazane na kartach szczegółowych.
- Nie dopuszcza się jakichkolwiek ingerencji w konstrukcję, elewację budynku oraz ściany międzylokalowe.




NUMER RYSUNKU:
KAT/BC0201

REWIZJA NR:

DATA:
PAŹDZIERNIK 2017



LEGENDA:

-  ŚCIANY NOŚNE
-  ŚCIANY DZIAŁOWE
-  SZACHTY INSTALACYJNE