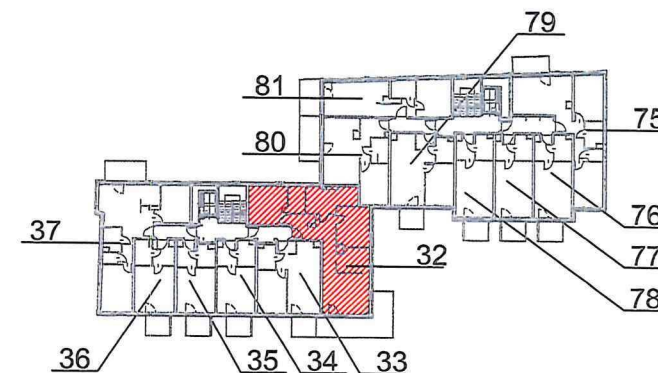
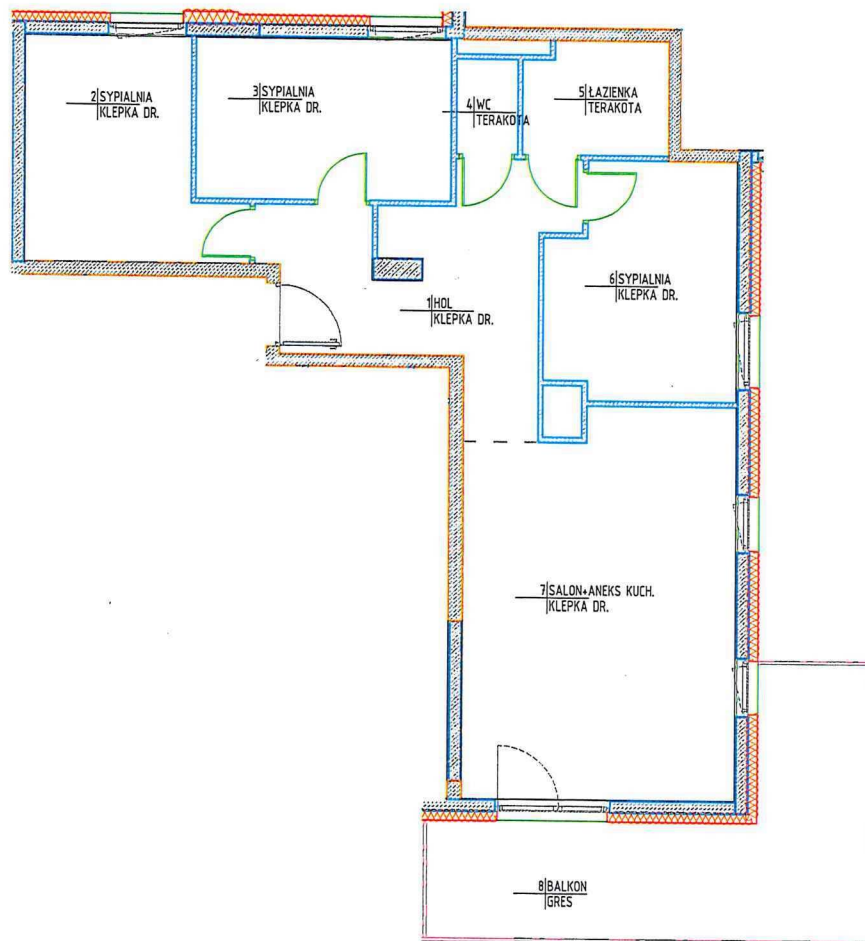




# BUDYNEK MIESZKALNY WIELORODZINNY z garażem podziemnym, ul. Jaktorowska 5 w dzielnicy Wola, m.st. Warszawy

ul. Jaktorowska



	Pomieszczenie	Powierzchnia
1	Hol	14.20 m <sup>2</sup>
2	Sypialnia	11.19 m <sup>2</sup>
3	Sypialnia	11.21 m <sup>2</sup>
4	WC	1.59 m <sup>2</sup>
5	Łazienka	4.44 m <sup>2</sup>
6	Sypialnia	11.53 m <sup>2</sup>
7	Salon + Aneks Kuchenny	27.86 m <sup>2</sup>
	<b>Razem</b>	<b>82.02 m<sup>2</sup></b>
8	Balkon	19.50 m <sup>2</sup>

## INWENTARYZACJA BUDOWLANA

Pomiar wykonano zgodnie z normą PN-ISO 9836:1997

Nr docelowy: 32

Inwestor:  
Bouygues Immobilier Polska sp. z o.o.  
Al. Armii Ludowej 14  
00-638 Warszawa

Wykonawca:  
GEOalpin sp. j. J. Mordoń L.Saloni  
ul. Kolektorska 12  
01-692 Warszawa  
info@geoalpin.pl

Opracował:  
Jakub Strąk

Sprawdził: **GEOPALPIN**  
inż. **Janusz Mordoń**  
upr. GKK nr 21824

Powykonawcza inwentaryzacja budowlana

Lokal: **mieszkalny**

Nr budowlany: AA0601

Powierzchnia użytkowa lokalu= **82.02 m<sup>2</sup>**

Warszawa

Lipiec 2017

ul. Jaktorowska 5

Piętro: **6**