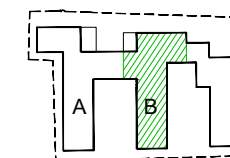
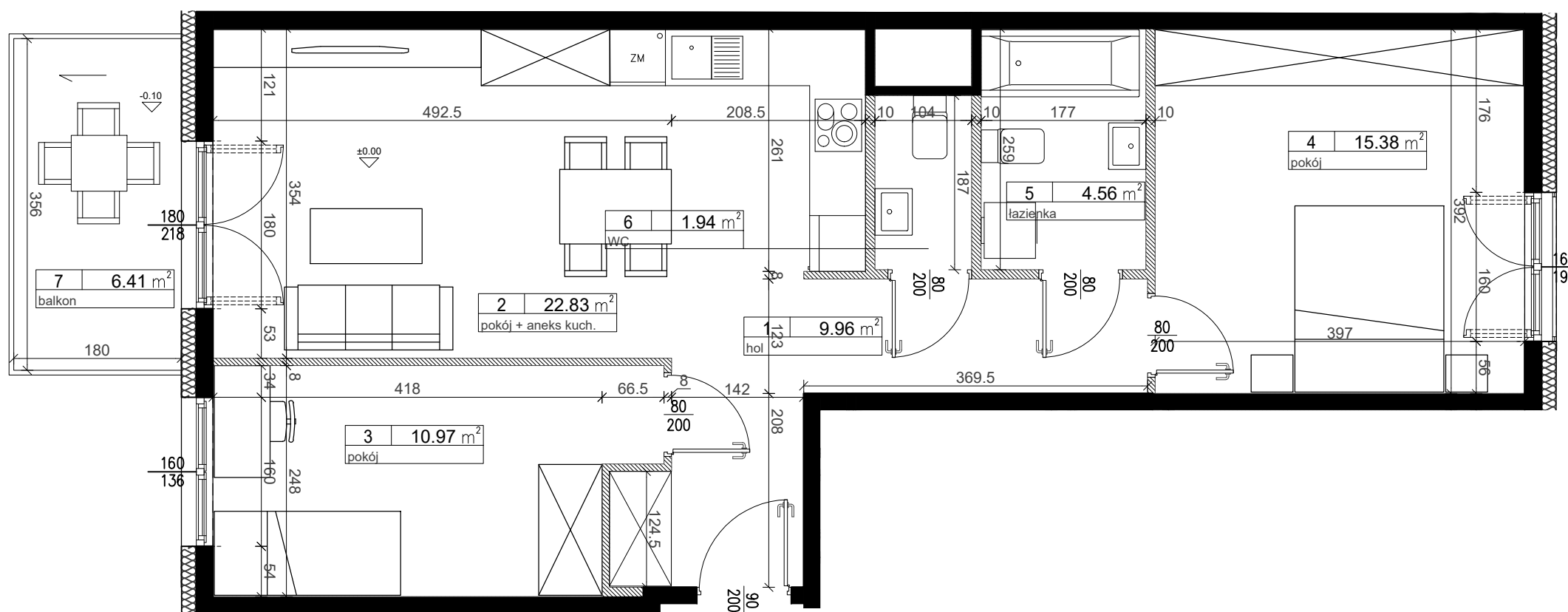
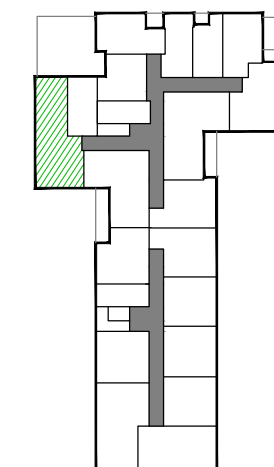


BUDYNEK B




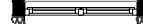


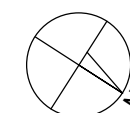
2. PIĘTRO



BC0210

LEGENDA:

-  ściany bez możliwości modyfikacji
-  ściany z możliwością modyfikacji
-  izolacja termiczna
-  balustrada balkonowa szklana w ramce stalowej
-  balustrada balkonowa stalowa ażurowa
-  przegroda między tarasami h=110cm, szkło matowe
-  okno otwieralno-uchylne
-  okno balkonowe otwieralno-uchylne / portfenetr



NR LOKALU	BC0210
TYP	3 - POKOJOWE
BUDYNEK	B
KONDYGNACJA	2 PIĘTRO

NR POM.	NAZWA	POW. [m²]
1	HOL	9.96
2	POKÓJ + ANEKS KUCHENNY	22.83
3	POKÓJ	10.97
4	POKÓJ	15.38
5	ŁAZIENKA	4.56
6	WC	1.94
ŁĄCZNA POWIERZCHNIA UŻYTKOWA:		65.64
7	BALKON	6.41

WYSOKOŚĆ POMIESZCZEŃ:	ok. 2,60 m
-----------------------	------------



Bouygues Immobilier Polska Sp. z o.o.
Al. Armii Ludowej 14, 00-638 Warszawa, tel. 22 888 60 93
www.bi-polska.pl/



AMC - Andrzej M. Choldziński
Sp. z o.o. - Spółka komandytowa
ul. Książęca 4, 00-498 Warszawa, tel. 22 537 75 15, fax. 22 537 75 16
amc.sekretariat@amcholdziński.pl

UWAGA!

Urządzenia sanitarne i kuchnie, drzwi wewnątrzlokalowe, materiały wykończeniowe podłóg oraz okładziny ścienne, stopnie na tarasach, porte-fenestrach i drzwiach balkonowych nie stanowią wyposażenia lokali mieszkalnych. Rozmieszczenie wyposażenia i umeblowania przedstawione jest jako przykładowe. Wymiary na rzucie podano w świetle konstrukcji - bez warstw wykończeniowych. Na warstwy wykończeniowe ścian przewidziano do ok. 1.5cm. Wysokość lokalu podano wraz z 2.5cm warstwą posadzki oraz 1.5 cm tynku na suficie. Podane wartości wymiarów i powierzchni mogą ulec niewielkim zmianom. Powierzchnie liczone zgodnie z normą PN-ISO 9836. Powierzchnie i wymiary balkonów podane w świetle wewnętrznym balustrad. Ostateczne pomiary zostaną przedstawione na etapie dokumentacji powykonawczej. Nawiew świeżego powietrza będzie realizowany przez nawiewniki okienne lub ścienne. W kuchniach, łazienkach i toaletach instalacje wodne i kanalizacyjne naścienne. Podane lokalizacje punktów elektrycznych i podejść instalacyjnych wod-kan mogą ulec niewielkim zmianom do 20 cm. Podane wielkości i lokalizacje grzejników CO mogą ulec zmianie do 20 cm. Podane wymiary od posadzki odnoszą się do poziomu wykończonej posadzki.

NR KARTY:	BC0210
DATA :	styczeń 2019 r.