




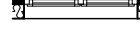
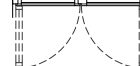
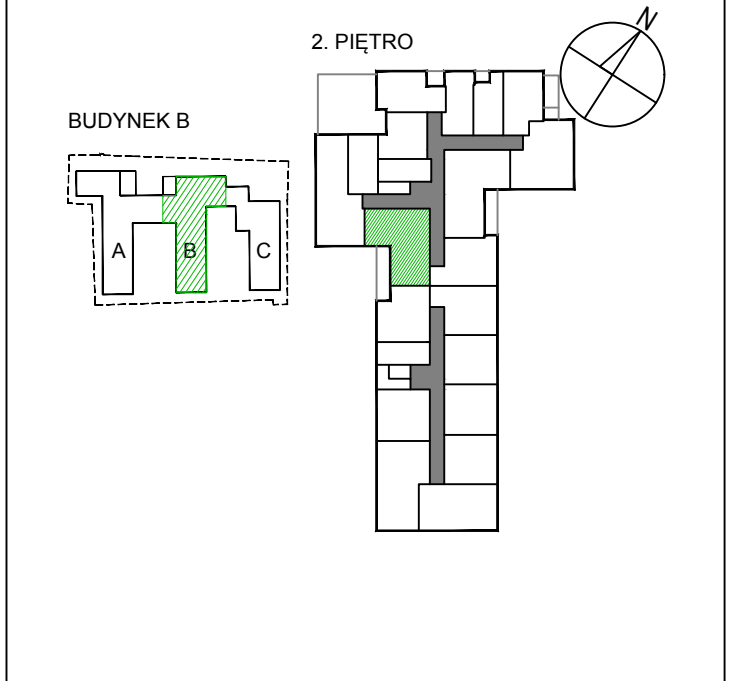


LEGENDA:

-  ściany bez możliwości modyfikacji
-  ściany z możliwością modyfikacji
-  izolacja termiczna
-  balustrada balkonowa szklana w ramce stalowej
-  balustrada balkonowa stalowa ażurowa
-  okno otwieralno-uchylne
-  okno balkonowe otwieralno-uchylne / portfenetr



NR LOKALU	BC0211
TYP	3 - POKOJOWE
BUDYNEK	B
KONDYGNACJA	2 PIĘTRO

NR POM.	NAZWA	POW. [m ²]
1	HOL	10.04
2	POKÓJ + ANEKS KUCHENNY	21.63
3	POKÓJ	10.55
4	POKÓJ	14.44
5	ŁAZIENKA	4.39
6	WC	1.98
ŁĄCZNA POWIERZCHNIA UŻYTKOWA:		63.03
7	BALKON	6.32

WYSOKOŚĆ POMIESZCZEŃ:	ok. 2,60 m
-----------------------	------------



Bouygues Immobilier Polska Sp. z o.o.
Al. Armii Ludowej 14, 00-638 Warszawa, tel. 22 888 60 93
www.bi-polska.pl/



AMC - Andrzej M. Chóldziński
Sp. z o.o. - Spółka komandytowa
ul. Książęca 4; 00-498 Warszawa, tel. 22 537 75 15, fax. 22 537 75 16
amc.sekretariat@amcholdzynski.pl

UWAGA!

Urządzenia sanitarne i kuchnie, drzwi wewnątrzlokalowe, materiały wykończeniowe podłóg oraz okładziny ścienne, stopnie na tarasach, porte-fenetrach i drzwiach balkonowych nie stanowią wyposażenia lokali mieszkalnych.

Rozmieszczenie wyposażenia i meblowania przedstawione jest jako przykładowe.

Wymiary na rzucie podano w świetle konstrukcji - bez wykończeń.

Na warstwy wykończeniowe przewidziano do ok. 1.5cm

Podane wartości wymiarów i powierzchni mogą ulec niewielkim zmianom. Powierzchnie liczone zgodnie z normą PN-ISO 9836. Ostateczne wymiary zostaną przedstawione w dokumentacji powykonawczej.

Nawiew świeżego powietrza będzie realizowany przez nawiewniki okienne lub ściennie.

Wysokość lokalu podano wraz z 2.5cm warstwą posadzki oraz 1.5 cm tynku na suficie.

NR KARTY:	BC0211
DATA :	maj 2018 r.